

EXPLORE MAURIENNE  
terres de  
maurienne



# CARNET D'EXPLORATION 4 SAISONS

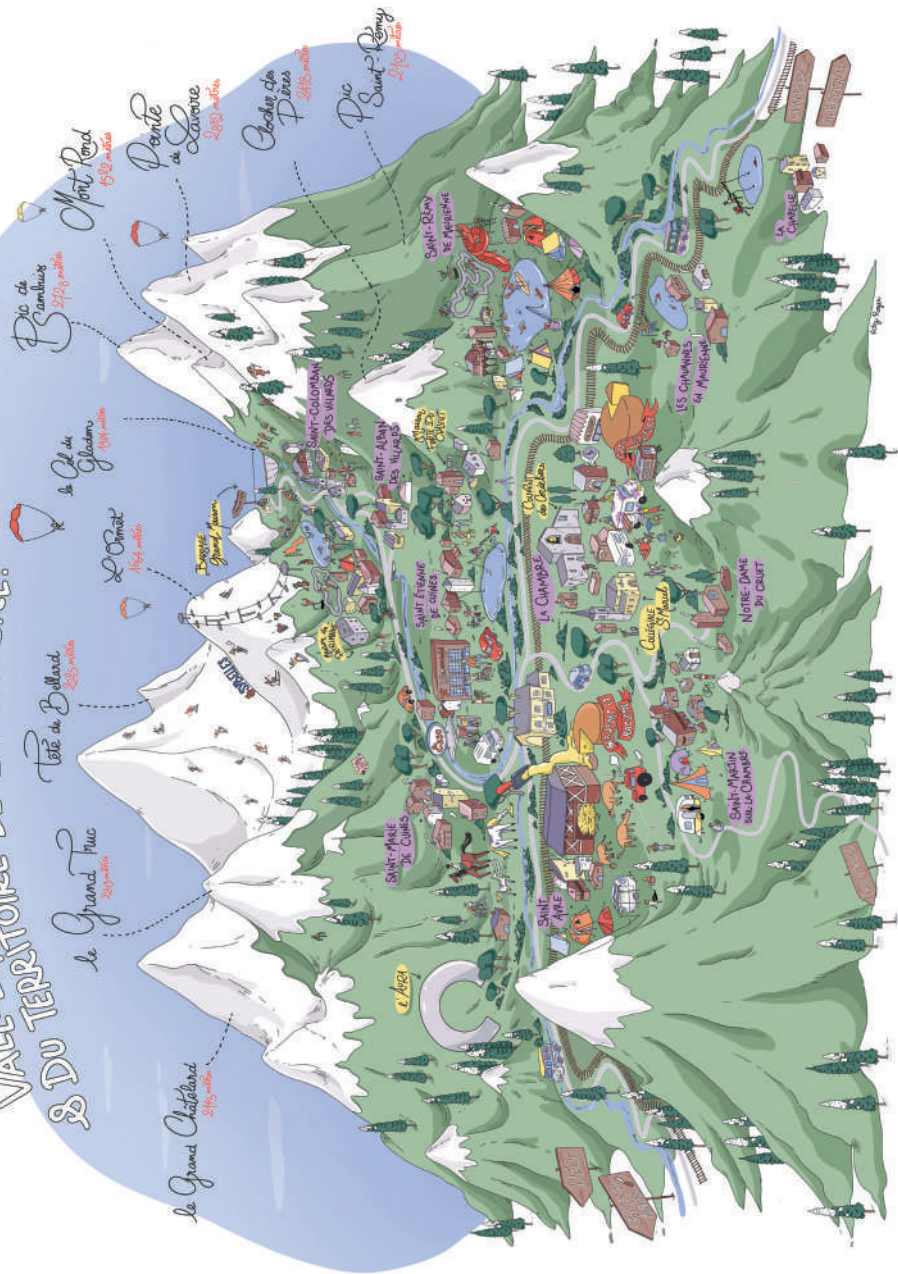
EXPLORATION NOTEBOOK

Territoire de La Chambre / Vallée des Villards • MAURIENNE - SAVOIE



2026

# VALLÉES DES VILLAGES & DU TERRITOIRE DE LA CHAMBRE.



Crédits photos : OT Terres de Maurienne - Saint François Longchamp Tourisme - Art et Images SFL - THIBAUT BLAIS - A.PERNET - L.PERRON - L.SIMOND - A.TRONEL - L.GUILLEMIN - E.CHAVES - M.PELLISSIER - L.MONTICO - SABRINA TALBOT - C.CLERIN - Freepik - ESF - Partenaires des OT - M.FERROUD - Mairies de la 4C - V.FRASSE - M.NITSCHKE - V.ROYER - vikira.design - andyparant.com. Réalisation : Office de Tourisme Terres de Maurienne. Directrice de publication : Marie Bonot. Maquette : Lartyzan Communication. Ce document non contractuel n'engage pas la responsabilité de l'OT. Les informations et les tarifs sont donnés à titre indicatif, susceptibles de modification.

# SOMMAIRE

## CONTENTS

<b>Panoramas</b> .....	4-5
<b>Les Temps Forts 2026</b> .....	6-7
<b>Quand nos sommets deviennent blancs</b> .....	8-17
Domaine alpin .....	8-11
Itinéraires ski de randonnée et raquettes.....	12-15
Domaine nordique .....	16-17
<b>A la découverte de notre territoire</b> .....	18-31
Itinérance avec vue .....	18
Balades et randos .....	19-23
Terre de Trail .....	24-25
Terre de vélo .....	26-29
Au fil de l'eau .....	30-31
<b>Prêts à vivre des sensations fortes ?</b> .....	32-41
<b>Visites culturelles</b> .....	42-47
<b>Des mains qui créent : Artisanat et Producteurs locaux</b> .....	48-51
<b>Restaurants Gourmands</b> .....	52-57
<b>Où poser ses valises quelques jours ?</b> .....	58-75
<b>Commerces et Services</b> .....	76-87
<b>Services publics</b> .....	88-93
<b>Mobilité</b> .....	94-96
<b>Votre Office de Tourisme</b> .....	97

### Toutes les communes de la 4C

- La Chambre
- Notre Dame du Cruet
- Saint Colomban des Villards
- Saint Martin sur La Chambre
- Montaimont
- La Chapelle
- Saint Avre
- Saint Étienne de Cuines
- Saint Rémy de Maurienne
- Montgellafrey
- Les Chavannes en Maurienne
- Saint Alban des Villards
- Sainte Marie de Cuines
- Saint François Longchamp

# PANORAMAS

Le territoire de La Chambre et de la vallée des Villards constitue un ensemble authentique au cœur de la Maurienne, en Savoie. Porte d'accès privilégiée aux massifs de Belledonne et de la Lauzière, La Chambre est un bourg vivant qui conjugue services, convivialité et esprit de village alpin. Plus haut, la vallée des Villards dévoile une succession de hameaux et de villages de montagne, chacun porteur d'un patrimoine riche, d'une histoire bien ancrée et d'une nature préservée.





Depuis la chapelle du Cuchet, on découvre une vue dégagée sur le territoire de la Chambre, entre montagnes et vallée.

Le lac de la Grande Léchère, surnommé le Petit Canada, séduit par son atmosphère sauvage et les montagnes qui l'entourent.

Perché à 1 924 mètres, le col du Glandon offre des vues incroyables et des défis sportifs parfaits pour les amateurs de montagne et de vélo.



Les saisons  
sculptent  
les paysages



Vivez une année riche en émotions : chaque saison, notre territoire vous réserve des évènements et des animations pour tous les goûts !

## HIVER

**21 DÉCEMBRE**

**Trail Hivernal  
des Villards by Dare 2b**  
+ animations

Saint Colomban des Villards

**22 & 23 DÉCEMBRE**

**Marché de Noël**

Saint Colomban des Villards

**29 DÉCEMBRE**

**Balade Gourmande  
et Contée**

Saint Colomban des Villards

**31 DÉCEMBRE**

**Soirée du Nouvel an  
et Feu d'artifice**

Feu d'artifice à 18h

Saint Colomban des Villards



**24 FÉVRIER**

**Grand loto de l'hiver**

Saint Colomban des Villards

**25 FÉVRIER**

**Journée jeux**

Saint Colomban des Villards

**MARS**

**Foire aux mômes**

St Etienne de Cuines

## PRINTEMPS

**AVRIL**

**Salon des Vins et des  
Saveurs**

St Etienne de Cuines

**MAI**

**Défilé de mode**

St Etienne de Cuines

**Brocante**

St Etienne de Cuines



## ÉTÉ

**14 JUILLET**

**St Col'Or Run**

Saint Colomban des Villards

**19 JUILLET**

**Trail La Villarinche  
by Dare2B**

Nouveau parcours 30-40 km  
Saint Colomban des Villards



**25 JUILLET 2026**

**Tour de France**

Passage par le col de la  
Croix de Fer et St Jean de  
Maurienne

**26 JUILLET**

**Cyclo sportive  
de la Madeleine**

**AUSSI EN JUILLET**

**Fête des Chavannes  
Marché Nocturne**

à La Chambre  
ou St Etienne de Cuines

**15 AOÛT**

**Fête traditionnelle**

Saint Colomban des Villards

**15 AOÛT**

**Fête traditionnelle**

de Montaimont

**20, 21 & 22 AOÛT 2025**

**Échappée Belle  
Parcours Maurienne**

**22 AOÛT**

**Triathlon de la Madeleine**

**AUSSI EN AOÛT**

**Grand loto**

St Colomban des Villards

**6 jours de Pétanque de  
St Col**

St Colomban des Villards

**Festival « Saint Col sous  
les étoiles »**

**Nuits Blanches  
du Lac Bleu**

St Rémy de Maurienne

**Vogue**

de La Chapelle

**Et d'autres à découvrir...**

## AUTOMNE

**SEPTEMBRE**

**Foire aux mômes +  
Brocante**

St Etienne de Cuines

**Forum des Associations**



### ET PLEIN D'AUTRES ÉVÈNEMENTS !

Retrouvez la liste complète des animations  
et événements sur notre site internet ou  
dans nos bureaux d'information touristique  
pour la version papier.



# QUAND NOS SOMMETS DEVIENNENT BLANCS



# Station de Saint Colomban des Villards

ALTITUDE : 1100m à 2230m

DATES D'OUVERTURE POUR ST-COLOMBAN :

Samedi 20 Décembre 2025 au 8 Mars 2026  
(sous réserve de conditions d'enneigement favorable)

À seulement 15 mn de la sortie autoroute, une montagne vraie où les plaisirs de la neige rejoignent ceux des instants partagés. La vallée est aussi le point de départ idéal pour le ski de randonnée dans le massif de Belledonne (à pratiquer accompagné d'un professionnel). L'été, la beauté des paysages s'enrichit d'une multitude d'activités, d'animations et de sensations ; à consommer sans modération !



Cet hiver le ski est **GRATUIT**  
à St Colomban des Villards !

Profitez de tout le plaisir de la glisse en accès libre  
(sous réserve des conditions d'enneigement favorable)

**SAINT-COLOMBAN  
DES VILLARDS**

terres de maurienne  
Vallée des Villards

**VOUS GLISSE  
UN BON PLAN**

**CET HIVER  
SKI RIME AVEC  
GRATUIT**

Profitez de tout le plaisir de la glisse en accès libre  
2 téléskis et un 1 tapis ouverts - Idéal pour les familles et débutants  
Ouverture de la station du 20 décembre au 8 mars 2026\*  
\* sous réserve de condition d'enneigement favorable

## SAINT COLOMBAN EN CHIFFRES

- 2 pistes vertes
- 2 pistes bleues
- 2 téléskis
- 1 tapis

Mairie Saint Colomban des Villards  
+33 (0)4 79 56 35 72  
mairie-st.col@wanadoo.fr

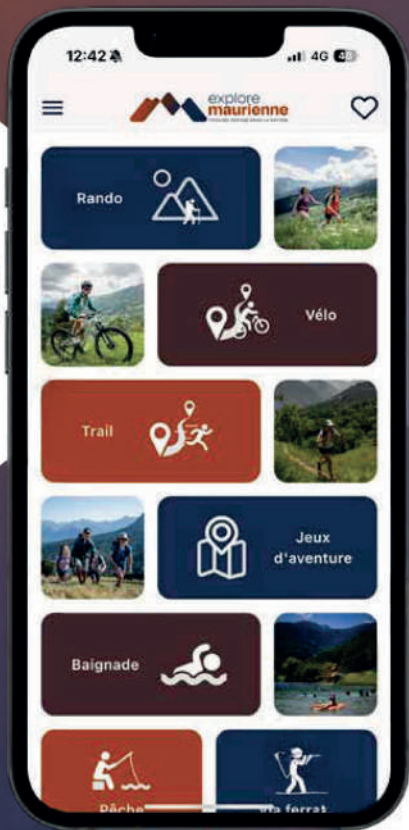
Domaine skiable  
+33 (0)4 79 59 13 02

explore  
maurienne



TROUVEZ REFUGE DANS LA NATURE

# APPLICATION OUTDOOR EXPLORE MAURIENNE



**200**  
itinéraires

VTT ~ Rando  
Trail ~ Via ferrata  
Vélo ~ Raquettes  
Pêche ~ Baignade

**GEOLOCALISATION  
MODE HORS-LIGNE  
GRATUITE**





## ZOOM SUR LA STATION DE SAINT FRANÇOIS LONGCHAMP

Située à 12km du village de la Chambre, retrouvez également la jolie station familiale de **Saint François Longchamp**. Perchée à 1650m d'altitude, son domaine skiable est relié à la station de Valmorel et tous deux forment le Grand Domaine.

Conjuguez tous les plaisirs de la glisse sur les 165 km de pistes balisées, découvrez des espaces neigeux exceptionnels en randonnée raquette, vivez

au rythme des animations, savourez la gastronomie... et vos vacances à la neige vous donneront l'envie de découvrir la montagne en été, les alpages, la faune, la flore, les randos et de nombreuses activités sportives et culturelles. Au coeur de la station, la luge est ouverte 7j/7 en saison, avec des rendez-vous nocturnes : descentes jusqu'à 40 km/h sur 1050 m de long avec 3 jumps et 8 virages... Avec les

Accompagnateurs en montagne, vivez les espaces blancs différemment : sorties demi-journées, journées, nocturnes avec repas, nuits en igloo, sorties spéciales enfants, weekend raquette avec nuit en igloo !!!

Pour en savoir +  
[www.sainfrancoislongchamp.com](http://www.sainfrancoislongchamp.com)  
Office de tourisme 04 79 59 10 56  
[info@sainfrancoislongchamp.fr](mailto:info@sainfrancoislongchamp.fr)



# Itinéraires raquettes et Ski de randonnée

## SKI DE RANDONNÉE DANS LA VALLÉE DES VILLARDS

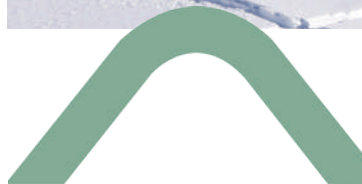
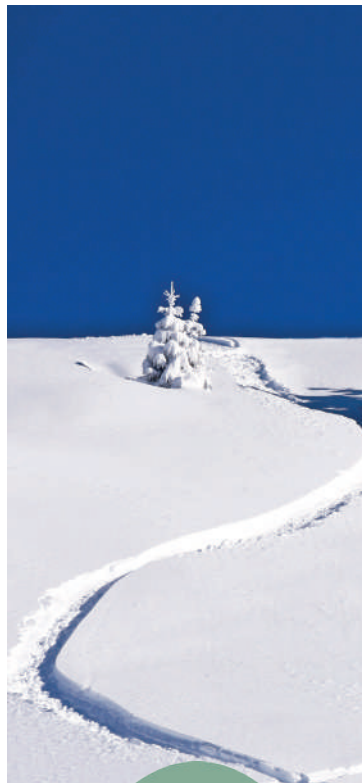
Pour les amateurs de ski de randonnée, la Vallée des Villards est un véritable terrain de jeu ! Avec des itinéraires autour de Saint-Colomban et Saint-Alban-des-Villards, vous trouverez des parcours variés. Attention seulement certains itinéraires sont balisés.\*



### Pour les plus expérimentés\*

Pour les skieurs plus aguerris, la région offre des itinéraires hors-piste plus techniques, permettant de partir à l'aventure sur des sentiers sauvages, loin des foules, avec des vues panoramiques sur les sommets alpins. Que vous soyez à la recherche d'un défi ou simplement d'une immersion totale dans la nature, ces parcours de ski de randonnée vous combleront.

Venez découvrir **la liberté du ski de randonnée** dans la Vallée des Villards, un environnement préservé où nature et sport se rencontrent pour une **expérience unique en montagne** !



**Blog pour s'immerger :**  
<https://sev-et-mika.fr/ski-randonnee-vallee-villards>

À Saint François Longchamp, retrouvez également des itinéraires sur le domaine skiable.



Vallée des Villards

### \* RÈGLES DE SÉCURITÉ :

- Vous empruntez ces parcours **sous votre propre responsabilité**. Choisissez l'itinéraire adapté à votre capacité physique et technique. En cas de doute, **privilégiez les sorties encadrées par des professionnels**.
- Assurez-vous d'être correctement équipés pour pratiquer le ski de randonnée en toute sécurité et faire face aux aléas climatiques. Les magasins de sports de St Colomban sont à votre disposition pour vous conseiller.
- Renseignez-vous sur les conditions météorologiques avant partir. En cas de mauvais temps, reportez votre sortie. Météo disponible à l'Office de Tourisme.
- Prévenez quelqu'un si vous partez seul et ne vous laissez pas surprendre par la nuit.
- Prévention des avalanches : La stabilité du manteau neigeux est très variable, renseignez-vous sur le risque d'avalanche auprès du Service des Pistes, et respectez les consignes de sécurité.

#### Météo et secours :

Météo des neiges : 08 99 71 02 73  
Remontées Mécaniques : 04 79 59 13 02  
Office de Tourisme : 04 79 56 24 53  
Secours en Montagne : 112





N'oubliez pas  
de partager vos  
Expériences et plus  
beaux clichés sur les  
réseaux sociaux de  
Terres de Maurienne



# RANDONNÉE EN RAQUETTES

La Vallée des Villards offre une multitude de circuits de randonnées en raquettes adaptés à tous les âges et niveaux. Que vous soyez petit ou grand, amateur ou expérimenté, ces sentiers vous permettent de découvrir la beauté naturelle de la vallée à votre rythme.

Partez à l'aventure à travers des forêts enneigées, longez des rivières cristallines et admirez des panoramas époustouffants sur les sommets environnants. Chaque circuit vous invite à vous ressourcer dans un cadre enchanteur et préservé.

Ces itinéraires sont sous votre responsabilité, nous vous conseillons de vous faire guider par des professionnels.



## BON À SAVOIR

La carte des sentiers de raquettes est disponible dans vos Bureaux d'Information Touristique.

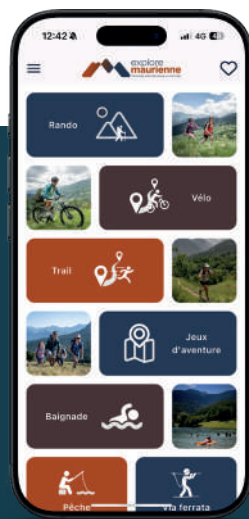
N'hésitez pas à vous renseigner pour trouver l'itinéraire qui correspond à vos envies !

## Outil au Top !

Laissez-vous guider cet hiver par l'application Explore Maurienne. Conçue pour les amateurs de randonnées en raquettes, cette application vous permet de découvrir les plus beaux sentiers enneigés de la région tout en vous offrant une expérience pratique et interactive.

Application **GRATUITE**  
Fonctionne hors connexion

Disponible sur l'Apple Store  
et le Play store (QRcode à scanner)



# Domaine nordique



L'Espace Nordique du Grand Coin situé à 1533m d'altitude est une destination idéale pour pratiquer le ski nordique cet hiver. Situé à 11km depuis le village de La Chambre, une multitude d'activités vous sont proposées : ski de fond, skating, luge, raquette, biathlon, ski de randonnée, etc.

Vous aurez tout le loisir d'observer les animaux sauvages, en pistant leurs traces en hiver ou en tendant l'oreille et en ouvrant l'oeil à la belle saison.

**DATES  
D'OUVRETURE**  
Du 20 Décembre 2025  
au 14 Mars 2026  
(sous réserve  
d'enneigement favorable)

## CE QUI FAIT L'ATTRAIT DU GRAND COIN :



### Ski nordique et biathlon :

Vous pouvez vous initier au biathlon ou profiter de 70 km de pistes de ski de fond serpentant à travers les forêts de sapins.



### Raquettes :

60 km d'itinéraires dédiés à la randonnée en raquettes permettent d'explorer des hameaux typiques et authentiques.

Paysages : Des panoramas exceptionnels sur la vallée de la Maurienne et les massifs environnants, tels que Belledonne, les Écrins, le glacier de l'Étendard, et les Aiguilles d'Arves.



### Tranquillité :

Situé à l'écart des stations animées, l'Espace Nordique du Grand Coin offre un cadre calme et préservé, parfait pour se ressourcer en pleine nature.



### Services disponibles :

Deux foyers d'accueil : Montaimont - Foyer de Bonvillard (1 355 m d'altitude) et Col du Chaussy. Ces foyers proposent la location de matériel (skis de fond, raquettes, luges). Et également des événements.

#### Foyer de Bonvillard :

04 79 59 47 93

#### Col du Chaussy :

04 79 64 41 40

Espace Nordique du Grand Coin



## ZOOM SUR LE FOYER DE SKI DE FOND DE BONVILLARD

- Situé à proximité de la petite commune de Montaimont, le foyer de ski de fond de Bonvillard vous accueille tous les jours pendant la saison hivernale de 10h à 17h. L'accès se fera depuis La Chambre (sortie 26 – autoroute A43) par la route du col de la Madeleine. A 1355 mètres d'altitude, prenez le départ des pistes de ski de fond et d'itinéraires raquettes dans le hameau de Bonvillard.
- Le foyer est situé dans un bâtiment communal aménagé en foyer de ski de fond chaleureux. Vous y trouverez un accueil, des toilettes, un parking, un service de boissons chaudes et une petite salle hors-sac pour se réchauffer et se ressourcer au cours de votre journée en famille. Un pisteur-secouriste est également présent.
- Il vous sera possible de louer des équipements. Le foyer vous met à disposition des skis classiques ou skating, des chaussures, des raquettes et des luges.
- A l'accueil vous pourrez demander le plan des pistes et acheter vos forfaits de ski. Plusieurs solutions s'offrent à vous : forfait à la journée, à la semaine ou même une carte abonnement à la saison.

Tarifs 2025/2026	Adulte	Enfant (- de 12 ans)
Journée	8 €	4 €
Carte site Grand Coin (Forfait saison)	37 €	21 €





# À LA DÉCOUVERTE DE NOTRE TERRITOIRE

## Itinérance avec «vue»

Notre territoire est une invitation à l'itinérance, avec des parcours qui se prêtent parfaitement aux voyageurs à pied, à vélo ou même à moto. Imaginez-vous enchaînant les cols, traversant les villages typiques et passant d'une vallée à l'autre, toujours entouré de paysages grandioses.

Que vous choisissiez de gravir plusieurs cols en une journée ou d'explorer les sentiers de randonnées, la région se prête à merveille aux circuits itinérants. Vivez une expérience nomade et organisez votre aventure sur plusieurs jours pour profiter pleinement de la diversité des paysages et de l'authenticité du territoire.

## DES COLS LÉGENDAIRES À CONQUÉRIR

Les cols majestueux de la vallée sont incontournables pour tous les aventuriers et passionnés de montagne

### Col de la Madeleine (2000 m)

Une ascension mythique qui relie Maurienne et Tarentaise, avec des vues imprenables sur le Mont Blanc.

### Col du Chaussy (1533 m)

Un véritable trésor caché avec ses 17 lacets vertigineux, ce col est un secret bien gardé des connaisseurs.

### Col du Glandon (1924 m)

Sauvage et authentique, ce col offre une montée exigeante au cœur de paysages alpins intacts, avec une vue spectaculaire sur la chaîne de Belledonne.

### Col de la Croix-de-Fer (2067 m)

Historique et majestueux, il incarne l'esprit des Alpes avec ses paysages à couper le souffle et son parcours sportif à la hauteur des plus grands défis.



## Balades et Randos

Les majestueuses montagnes de Maurienne vous offrent d'exceptionnelles possibilités de randonnées. Que vous soyez en solo, accompagné, avec vos animaux, entre amis, en famille, ou guidé par des professionnels, chacun trouvera une activité adaptée à ses envies et à son niveau. Cette région variée et accueillante permet à tous de s'aventurer au cœur de la nature, en profitant de paysages grandioses et de parcours adaptés à tous les goûts.

## CARTES / GUIDES

Pour concevoir des randonnées adaptées à votre niveau, nous mettons à votre disposition plusieurs cartes et/ou guides pratiques.

Ces cartes et guides sont disponibles à l'achat dans les offices de tourisme, et incluent une sélection de randonnées adaptées à un usage familial. Ils ont été élaborés en partenariat avec les stations de ski locales,

afin de garantir des parcours sécurisés et accessibles, tout en offrant la possibilité d'explorer les merveilles naturelles de la Maurienne. Que vous soyez en quête de tranquillité ou de défis sportifs, ces outils vous guideront dans vos explorations à travers les montagnes, au fil des saisons.



- Carte des Sentiers de Randonnées **Espace Glandon/Vallée des Villards / Chaîne de Belledonne** : 4€
- Carte des Balades et Randonnées des **Vallées de l'Arvan et des Villards** : 7€
- Guide des Randonnées **Saint François Longchamp** : 1€

## Appli

### Explore Maurienne

Emportez partout avec vous nos différents itinéraires randonnées grâce à l'application Explore Maurienne.

Retrouvez facilement le départ, le descriptif et autres informations (durée, dénivelé).

Application **GRATUITE**  
Fonctionne hors connexion

Disponible sur l'Apple Store  
et le Play store (QRcode à scanner)



# VOS ACCOMPAGNATEURS MONTAGNE



## Albiez Randonnée Patrimoine

Accompagnateur montagne

Hiking

« À votre rythme je vous emmène dans une randonnée de 2 heures à une journée ou plusieurs jours lors d'un séjour, toute l'année à pied ou en raquettes. Je vous propose de découvrir la montagne, ma passion, cet espace extraordinaire que je parcours depuis mon enfance. Au « Tour des Aiguilles d'Arves® » ou dans le Parc National de la Vanoise à la découverte et l'observation des fleurs, géologie, fossiles, cristaux, marmottes, chamois, bouquetins, forêt. Visite de la traite en alpage ou dans la ferme, patrimoine, Qi Gong, bien-être, toutes ces activités auront lieux dans des panoramas magnifiques et sensationnels.»

Yves Vionnet  
06 80 02 13 85  
[www.albiezrandopatrimoine.com](http://www.albiezrandopatrimoine.com)



« Une destination n'est  
jamais un lieu, mais une  
nouvelle façon de voir  
les choses »



## Mathieu Taboury

Accompagnateur montagne  
Moniteur VTT

Rambles and Bike Instructor

Enfants, familles, partez à la découverte des trésors de nos montagnes. 5 demi-journées familiales, rando journées. Venez marcher dans des paysages majestueux. Partagez aussi les joies du VTT et du Fat bike électrique durant des stages d'apprentissage, randonnées, descentes. De 0 à 82 ans, des sorties adaptées à votre niveau.

06 60 54 05 85  
[www.mathieu-taboury.com](http://www.mathieu-taboury.com)  
[mathieu.taboury@gmail.com](mailto:mathieu.taboury@gmail.com)



## IDÉES RANDOS

### Le Carrelet

**Départ :** Col du Glandon (1924m). Du parking, aller vers la droite et suivre le chemin en crête (vue sur la route qui vient de St Colomban).

**Durée :** 1h30

**Dénivelé :** 300m

À l'embranchement, prendre le sentier qui monte à flanc dans une pente raide à votre gauche. Arrivée dans les pâturages, poursuivre en restant dans le fond de la combe. Une fois les chalets (ruines) en vue, bifurquer à gauche et retrouver un chemin qui vous ramènera au point de départ. Circuit en alpage sous les Aiguilles de l'Argentière (2915m). Panorama grandiose . Vue sur le Mont-Blanc (4810 m). Variante : possibilité de rejoindre le lac de la Combe (+25mn). Au niveau du Mollard du Gai, prendre le chemin à gauche en direction le Lac de la Combe.

### Croix du Balai

**Départ :** Depuis le Chef-lieu de Saint Colomban, emprunter la route forestière de Frumezan (derrière l'église) se garer au 12ème lacet sur un petit parking (Les Près du rivage).

**Durée :** 1h15

**Dénivelé :** 280m

À partir du parking, suivre le chemin sur la droite, chemin identique à la montée du Lac des Balmettes. Traverser un éboulis de pierre et poursuivre dans une montée en direction de la combe. Traverser le torrent des croix puis poursuivre sur un chemin plat à flanc de montagne en direction de la crête. Arrivée sur le premier plateau, prendre sur votre droite et suivre les panneaux indicateurs. Possibilité de poursuivre jusqu'au hameaux Les Granges.

### Combe du Tépey

**Départ :** Hameau de Valmaure  
Lieu-dit Les Moulins à Saint Colomban

**Durée :** 3h30 A/R

**Dénivelé :** 550m

Un itinéraire aller/ retour au fond de la combe d'alpage du Tépey qui permet de gagner le pied des hauts sommets de Belledonne entre le Sambuis, le Bec d'Arguille et le Puy Gris. Départ au centre du hameau de Valmaure. Suivre la route goudronnée qui traverse le haut du hameau et qui se transforme en chemin, puis à l'alpage du Tépey continuer sur un chemin aisé jusqu'à l'énorme «pierre de Barne» déposée par les anciens glaciers. Marmottes et myrtilles en perspective...

## Conseils avant de partir en rando

- S'équiper d'une tenue pour se protéger du soleil mais aussi du froid !
- Prévoir une bonne paire de chaussures adaptée à la randonnée
- Bien se documenter
- Avoir une bonne condition physique
- Ne pas laisser de déchets derrière vous
- Et surtout ne rien oublier ! Gourde d'eau, jumelles, barres énergétiques...





## PARCOURS LUDIQUE À LA CHAPELLE, au plan d'eau de Gondran

### Lapinours et le pélican

Bienvenue dans l'univers de Lapinours !

Lapinours est un personnage attachant au centre de belles histoires à lire, à raconter ou à écouter grâce à une collection de 5 livres audio, numériques ou papier.

Ce **parcours ludique conté** vous invite à partir à la pêche aux QR Codes pour écouter l'histoire palpitante de «Lapinours et le pélican».

Étape après étape, vous découvrirez la belle aventure de Lapinours en vous amusant et en passant un moment dans la nature.

Plongez avec vos enfants dans l'univers bienveillant, positif et inspirant de Lapinours et ses amis avec ces aventures écrites par Alexandre Gros et illustrées par l'atelier Le Yak.

**Parcours particulièrement adapté aux enfants de + ou - 4 à 10 ans**, accompagnés d'un adulte équipé d'un smartphone.



## CHASSE AU TRÉSOR À LA CHAMBRE

**Nouveau à La Chambre** : Chasse au trésor pour remonter dans le temps et découvrir l'histoire de l'un des monuments emblématiques du village.

### Jean III et le Mystère du Couvent Perdu

**Personnage principal** : Jean III, fils de Jean II de La Chambre, 10 ans, curieux et courageux.

**Histoire** : Jean III, fils du vicomte Jean II, rêve de devenir un grand seigneur comme son père. Un matin, son père lui confie une mission : **trouver des indices cachés dans le village pour aider à construire le couvent des Cordeliers**. Mais attention, des **voleurs rôdent** et veulent saboter le projet ! Avec l'aide de son ami **Pierre, le fils du forgeron**, Jean III devra résoudre des énigmes et rassembler des objets pour protéger le couvent.

Découvrez également une version pour les plus grands.



**Top départ pour l'aventure**

Infos à retrouver  
à l'Office de Tourisme



# VERS LA VALLÉE DES VILLARDS

## Mystérieux vol de St Alban des Villards

Un jeu de piste en famille sous forme de rallye photo. Feuille de route disponible gratuitement à l'Office de Tourisme ou en mairie de Saint Alban des Villards.

## Rallye Photo de St Colomban des Villards

En famille ou entre ami(e)s, partez à la recherche des balises cachées dans le village de Saint Colomban des Villards et décryptez le mot codé !

Un rallye photo d'une distance de 5kms à travers des paysages grandioses !

Fiche de route à récupérer à l'Office de Tourisme.



## Parcours d'orientation à St Alban des Villards

Si vous ne connaissez pas les parcours d'orientation, c'est le moment de vous initier : marche dans la nature, recherche de balise, observation de la faune et flore locale seront au rendez-vous.

Au choix 2 parcours :

- le premier pour les sportifs aguerris ou celles et ceux qui souhaitent sortir de leur zone de confort avec une boucle de 7km et 380m de dénivelé positif.
- le deuxième pour les familles avec une boucle de 3km et 150m de dénivelé positif.

Plusieurs balises se cachent, saurez-vous les retrouver ?

Flyers à retrouver en mairie de St Alban des Villards ou à l'Office de Tourisme. Disponible également sur l'application "Explore Maurienne".

## Jeu de Piste Randoland

Découvrez les Villards à travers un circuit ludique. Feuille de route disponible gratuitement à l'Office de Tourisme. Dès 4 ans.

## Les Chemins de Daïrin® : Balade musicale

Découvrez le village de St Alban des Villards autrement avec les Chemins de Daïrin, une expérience unique, proposée par Natura Musica. Alliez randonnée et musique en vous laissant porter par les mélodies inspirées par la nature.

Une immersion sensorielle à travers le charmant village et ses sentiers, où chaque pas résonne en harmonie avec l'environnement.

Venez vivre l'accord parfait entre nature et musique.

Plus d'infos <https://www.natura-musica.com/lescheminsdedaïrin>



# Terre de Trail

Découvrez le trail dans la Vallée des Villards et plongez au cœur d'une nature sauvage et préservée. St Alban et St Colomban des Villards offrent un terrain de jeu idéal pour les passionnés de course en pleine nature. Que vous soyez un coureur débutant ou un traileur expérimenté, vous y trouverez 3 parcours balisés pour vous challenger tout en profitant de paysages à couper le souffle.

## **Verticale du Grand Truc** Parcours Espace Trail

↔ 6.7 km

↑ 1150 m ↓ 40 m

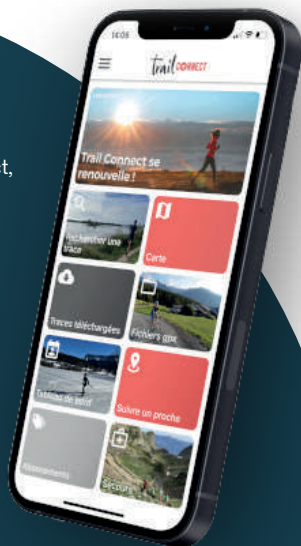
Prenez de la hauteur en rejoignant le sommet du Grand Truc. L'effort vertical à la montée sera récompensé par un panorama à 360° avec vue d'un côté sur la Vallée des Villards et les montagnes de Belledonne, et de l'autre sur les stations de la Toussuire et du Corbier avec en toile de fond, le Charvin et les fameuses Aiguilles d'Arves. Profitez de ce moment de répit sur les sommets avant de faire demi tour par l'itinéraire de montée pour rejoindre le point de départ.



## trail CONNECT

Avec l'application Trail Connect, il est facile de repérer et de suivre les tracés en toute sérénité.

Téléchargez l'application, choisissez votre parcours et partez à l'aventure !



**Croix  
des Charrières**  
Parcours Espace Trail

↔ 9.8 km

↑ 380 m ↓ 380 m

Reliez les deux villages par les balcons de part et d'autre de la Vallée des Villards. La première partie est plutôt roulante jusqu'à la Croix des Charrières. Vous redescendrez et traverserez le village de Saint-Alban par la route puis par un sentier étroit pour rejoindre le Pont du Rivaud. C'est ici que vous attend la difficulté du parcours : la montée qui serpente jusqu'à Bon Mollard. Un large chemin vous ramènera ensuite au point de départ après un petit détour par la base de loisirs de Saint-Colomban.



**DARE2B**

**ÈVÈNEMENT**  
**LA VILLARINICHE**  
**BY DARE2B**

Course de Trail  
au départ de  
**St Colomban  
des Villards**

**19 JUILLET 2026**

Parcourez la Vallée  
des Villards via  
3 itinéraires trails  
dont

2 chronométrés

- 13 km dont 660D+
- 30-40 km (nouveau)
- et 1 enfant



Infos et inscriptions

**Valmaure - Mont Rond -  
Combe des Roches**  
Parcours Espace Trail

↔ 14.5 km

↑ 860 m ↓ 860 m



Entre forêts, alpages et cours d'eau, cette boucle saura vous plonger au cœur de la nature de la vallée. Côté trail, le parcours satisfera tous les publics, avec des sections roulantes, d'autres aux pentes plus soutenues et des points de vue pour apprécier le paysage et récompenser vos efforts. Après Valmaure et Montrond, découvrez l'ambiance minérale unique de la Combe des Roches en montant jusqu'à l'Orselle pour redescendre sur l'autre rive, au pied des cascades.

# Terre de Vélo

## À la Conquête des Cols Mythiques du Tour de France

Préparez-vous à vivre une expérience cycliste inégalée sur les routes légendaires du Tour de France. Embarquez pour une aventure qui vous emmène au cœur des cols mythiques, là où l'histoire du cyclisme s'écrit à chaque virage.

Imaginez-vous gravissant le célèbre Col du Glandon, admirant les sommets enneigés tout en ressentant l'adrénaline des champions qui ont défié ces pentes. Ou encore, conquérir l'ascension vertigineuse du col de la Madeleine, où les nombreux virages vous réservent des panoramas à couper le souffle.

Envie de découvrir un col un peu plus confidentiel ? Commencez par serpenter dans les célèbres

Lacets de Montvernier puis rejoignez le Col du Chaussy !

Chaque col, chaque ascension est une invitation à dépasser vos limites et à savourer la beauté de la Maurienne.

Laissez-vous inspirer par la beauté des paysages et l'adrénaline de la montée. Votre épopée cycliste commence ici !

## VTT

Découvrez la vallée des Villards autrement grâce aux 7 nouveaux itinéraires VTT aménagés entre Saint-Alban-des-Villards et Saint-Colomban-des-Villards !

Que vous soyez débutant ou pratiquant régulier, la vallée des Villards propose désormais des parcours balisés pour tous les niveaux : 3 circuits verts pour les familles et les novices, 2 parcours bleus pour se perfectionner, 1 rouge pour les sportifs en quête de défi, et 1 itinéraire noir réservé aux vététistes les plus aguerris.

Pour préparer votre sortie, une carte détaillée des itinéraires est disponible auprès de l'Office de Tourisme.

Carte Vélo  
Maurienne  
& VTT  
Vallée des Villards  
mises à disposition gratuite  
dans votre Office de  
Tourisme



## ZOOM SUR : LES PUMPTRACK !

Venez tester vos compétences sur nos trois pumptracks !

Ces circuits spécialement conçus pour les amateurs de vélo tout-terrain offrent des sensations uniques. Avec des bosses, des virages relevés et des modules variés, les pumptracks sont idéaux pour améliorer votre technique et vous amuser en toute sécurité.

Que vous soyez seul, en famille ou entre amis, ces installations gratuites sont parfaites pour passer un moment inoubliable.

- La Chambre – Place du Champ de Foire
- St Rémy de Maurienne – Parking du Lac Bleu
- St Colomban des Villards – Zone de loisirs



J'AI ENVIE DE FAIRE  
UNE SORTIE VÉLO /  
VTT ENCADRÉE,

QUI PUIS-JE  
CONTACTER ?



## École MCF

Moniteurs VTT

L'Ecole MCF du Canton de La Chambre et ses moniteurs vous feront partager leur passion. Sur un VTT (trial, descente, crosscountry, fat bike), « sur neige ou pas », en vélo de route (pour un premier col ou circuit touristique) quel que soit votre niveau ou votre âge, il y aura toujours une possibilité pour rouler et se faire plaisir.

Bike Instructor

Canton de La Chambre  
06 60 54 05 85  
[www.mathieu-taboury.com](http://www.mathieu-taboury.com)  
[mathieu.taboury@gmail.com](mailto:mathieu.taboury@gmail.com)



## Mathieu Taboury

Accompagnateur montagne  
Moniteur VTT

Enfants, familles, partez à la découverte des trésors de nos montagnes. 5 demi-journées familiales, rando journées. Venez marcher dans des paysages majestueux. Partagez aussi les joies du VTT et du Fat bike électrique durant des stages d'apprentissage, randonnées, descentes. De 0 à 82 ans, des sorties adaptées à votre niveau.

Rambles and Bike Instructor

06 60 54 05 85  
[www.mathieu-taboury.com](http://www.mathieu-taboury.com)  
[mathieu.taboury@gmail.com](mailto:mathieu.taboury@gmail.com)



## J'AI BESOIN DE FAIRE RÉPARER MON VÉLO



## Bike Control

Réparateur de vélo

« Je vous propose mes services d'entretien et réparations courantes de vos vélos directement à votre domicile ou sur votre lieu de travail. Pour les demandes plus particulières ou nécessitant plus de temps, je récupère votre vélo pour effectuer les travaux dans mon atelier et je vous le ramène à votre domicile ou sur votre lieu de travail.

Je suis labellisé «Répar'acteur».

Intervention dans un rayon de 20km autour de Saint-Jean-de-Maurienne. »

Ouvert du lundi au vendredi de 9h à 18h.

Bike repairer

06 51 48 91 32  
[bikecontrol73@gmail.com](mailto:bikecontrol73@gmail.com)  
résa en ligne : <https://book.settime.io/bike-control>





# Au fil de l'eau

Le territoire de La Chambre, niché au cœur de la Vallée de la Maurienne, est un véritable paradis pour les amateurs d'activités en plein air, et en particulier pour ceux qui cherchent à profiter de l'eau sous toutes ses formes (aussi bien solide que liquide). Que vous soyez passionnés de baignade dans les lacs, adeptes de la pêche en montagne, ou amateurs de sports nautiques, La Chambre et ses environs vous offrent une multitude d'opportunités. De Saint-Rémy-de-Maurienne, surnommée « la commune aux mille sources », à Saint-Colomban-des-Villards avec son plan d'eau aménagé, chaque coin de ce territoire vous invite à la découverte et à la détente dans un cadre naturel enchanteur. Les paysages grandioses des montagnes, les eaux limpides des lacs et rivières, et la diversité des activités proposées font de cette région une destination incontournable pour les amoureux de la nature.

## SPOT DE Baignade Surveillée



**Au lac Bleu de Saint-Rémy-de-Maurienne**, véritable petit bijou naturel, vous pourrez profiter d'un cadre à couper le souffle.

Ce lac est agrémenté d'un jet d'eau mythique, qui n'a presque rien à envier à celui de Genève, offrant une toile de fond remarquable pour vos baignades. En plus de la baignade, vous pourrez également louer des pédalos ou pratiquer le stand-up paddle, une manière relaxante et ludique de découvrir ce plan d'eau niché au creux des montagnes.

**Baignade surveillée en juillet et août**

Pour encore plus de fraîcheur, direction **St Colomban des Villards**, à 1200m d'altitude, où son **plan d'eau aménagé et surveillé en juillet / août** vous invite à piquer une tête durant les fortes chaleurs estivales. Jeux pour enfants, terrain multisports foot/basket, table de ping-pong, terrain de pétanque, rochers d'escalade, tables de pique-nique et barbecues à votre disposition. Mais aussi en contrebas parcours de santé et laser game outdoor.

## LACS DE MONTAGNE / PLAN D'EAU ET BARRAGE

### Lac des Balmettes à St Colomban des Villards

Un itinéraire d'altitude familial qui vous permettra de découvrir un magnifique lac de montagne à 2200m d'altitude.

Départ : Depuis le chef-lieu de St Colomban des Villards, emprunter la route forestière de Frumazan (route derrière l'église), se garer au 12ème lacet sur un petit parking (torrent proche et chalets en contrebas du parking). Le sentier débute dans une pente raide. Traverser un petit torrent puis suivre les lacets. Possibilité de poursuivre jusqu'au Col des Balmettes.

### Plan d'eau à La Chapelle

Que ce soit pour une journée de détente, une aventure en plein air ou simplement pour admirer la beauté naturelle, ce plan d'eau est une invitation à se reconnecter avec la nature et à savourer chaque instant dans ce cadre enchanteur.

### Barrage de Grand'Maison, derrière le col du Glandon :

La retenue de Grand'Maison est en limite Savoie/Isère. Elle accueille de nombreuses espèces piscicoles, ce qui est peu courant pour un lac de montagne. On y trouve de très belles truites. À bon entendeur...

### Lac de la Grande Léchère

Niché au cœur des montagnes, ce plan d'eau est au milieu de la nature sauvage. Depuis quelques années, ce lac a été le décor de plusieurs films. Sa tranquillité et son cadre idyllique permettent de capturer des scènes mémorables, où la nature devient un personnage à part entière. Que ce soit pour une escapade tranquille ou une exploration créative, le lac de la Grande Léchère continue d'inspirer et de fasciner, faisant de chaque visite une expérience inoubliable.

# SPOT DE PÊCHE

Pour les pêcheurs, débutants ou confirmés, le territoire de La Chambre est un véritable terrain de jeu aquatique. Le territoire compte de nombreux plans d'eau et cours d'eau accessibles, que ce soit en voiture pour une sortie tranquille ou après une randonnée pour les plus aventureux. Chaque coin d'eau abrite une riche faune piscicole, composée de nombreuses espèces qui raviront les amateurs de pêche : truite fario, truite arc-en-ciel, carpe, chevaine, gardon, brochet, perche, et bien d'autres. La pêche y est une activité prisée, et les opportunités d'attraper du poisson ne manquent pas.

**Pour vous procurer votre carte de pêche, plusieurs points de vente à proximité sont à votre disposition :**

- Office de Tourisme Terres de Maurienne - Bureaux de La Chambre / St Colomban des Villards
- Magasin de sport Milly sports (Saint François Longchamp)
- Bureau de Tabac à Saint Etienne de Cuines
- Bureau de Tabac Saint-Rémy-de-Maurienne

A partir de 16,50€ / jour pour les adultes  
Carte annuelle enfant - 12 ans à partir de 7 €



## Amicale des Pêcheurs de l'Arc

Pêche

Fishing

Sur les cantons d'Aiguebelle et La Chambre vous pouvez pêcher dans les lacs de montagne, les torrents, les étangs. Avec une carte de pêche annuelle, une carte journalière, une carte hebdomadaire venez taquiner le poisson. Points de vente des permis affichés dans les Offices de Tourisme.

Tél. 06 60 29 10 24  
[www.cartedepêche.fr](http://www.cartedepêche.fr)  
[aappmalachambre.jeanlucnardin@orange.fr](mailto:aappmalachambre.jeanlucnardin@orange.fr)

## Art / Technique pêche 73

Pêche

Fishing

Il s'appelle Gilles André. Il est retraité de la SNCF. Mais il est surtout passionné de pêche à la ligne (à la mouche notamment). Il guide les amateurs, et invente tout un tas d'équipements qui ravit les pratiquants. Rencontre avec un passionné, entre Géo Trouvetout et MacGyver.

Avec Gilles André, les inventions se suivent et ne se ressemblent pas. La prochaine sera baptisée «le Professeur», un procédé original pour apprendre la pêche aux débutants, mais c'est top secret pour l'instant !

Tél. 07 68 41 49 38  
Youtube AGPB Pêche  
[andre.gilles@gmx.fr](mailto:andre.gilles@gmx.fr)



## LES LACS

- Lac Bleu à St Rémy de Maurienne
- Lac de La Chapelle
- Plan d'eau des Îles à St Étienne de Cuines
- Lac de la Grande Léchère à Montgellafrey
- Lac du Loup à Montaimont



# PRÊTS À VIVRE DES SENSATIONS FORTES ?



Plongez dans l'univers dynamique des activités sportives et découvrez comment le sport peut transformer votre bien-être physique et mental !

## PARAPENTE



### Envergure Parapente

L'équipe d'Envergure Parapente vous propose des Baptêmes en parapente biplace. Accessible à tous à partir de 5 ans, découvrez cette sensation unique de planer tel un oiseau. Un moment unique à vivre seul, en famille ou entre amis. Selon vos envies : découverte du pilotage, vol sensation, vol contemplatif, vol de proximité, acrobaties. 1000 mètres de dénivelé.

Paragliding  
Maiden two-seat flights with  
Instructor

Tél. 06 10 82 01 69  
[www.parapente-speedriding.fr](http://www.parapente-speedriding.fr)  
[ecole.envergure@gmail.com](mailto:ecole.envergure@gmail.com)



### Parapente Air Line

Envolez-vous avec des moniteurs professionnels et survolez notre canton, vu d'en haut c'est génial ! De mai à octobre, sur rendez-vous, baptêmes de l'air bi-place, stages initiation et perfectionnement. Navette 4X4 pour des **vols exceptionnels en alpages**.

Paragliding  
From may to october : maiden  
two-seat flights with instructor

Renseignements et réservations au  
Tél. 06 82 04 88 65  
[contact@parapenteairline.com](mailto:contact@parapenteairline.com)  
[www.parapenteairline.com](http://www.parapenteairline.com)



### La Fille de l'Air

Découverte du parapente dans un environnement de toute beauté, baptême biplace adapté à vos envies (contemplation, pilotage, sensations...).  
À partir de 4 ans.

Paragliding  
Maiden two-seat flights with  
instructor

Jean : 06 85 83 46 92  
[lafilledelair@live.fr](mailto:lafilledelair@live.fr)  
[www.lafilledelair.sitew.com](http://www.lafilledelair.sitew.com)



# CANYONING ESCALADE VIA FERRATA

Des murs artificiels sont en accès libre au niveau de l'Office de Tourisme dans la Vallée des Villards et de la salle des fêtes. Un rocher équipé permet l'initiation au hameau des Roches. Un secteur de voies difficiles est accessible au départ de la Via Ferrata de Lachal. Topos disponibles gratuitement à l'Office de Tourisme.



## Canyoning School

La classe extrême en toute sécurité ! Découvrez en famille, entre collègues ou entre amis les plus beaux canyons des Alpes avec Fabrice, guide diplômé d'État en canyoning. De la découverte à l'autonomie, activité possible à partir de 8 ans. Familles, amis, EVJF, EVG, séminaires, stages et formations. Du canyon le plus ludique au plus technique.

Tél. 07 66 87 66 87  
[www.canyoningschool.com](http://www.canyoningschool.com)  
[fabrice.penel@gmail.com](mailto:fabrice.penel@gmail.com)



## Ravoir' Sports Multiactivités

Été comme hiver à Saint François Longchamp, Ravoir' Sports vous invite à découvrir ses multiactivités : Sports d'eau vive (canyoning, rafting, hydro-speed...), snowscoot, raquettes, Fat Bike électrique, balades en ski Free-Rando, ski de randonnée...

Vertical Adventures : Climbing, via ferrata, CANYONING guiding for all ages Contact see above.

Tél. 04 79 59 11 21  
[lamadeleine@ravoir-sport.com](mailto:lamadeleine@ravoir-sport.com)  
<https://hello-mountain.com/>



## Sensations verticales - Ildi Kiss

Vertical Adventures : Climbing, via ferrata, CANYONING guiding for all ages Contact see above.

Réservation et renseignement :  
KISS ILDI - DE escalade et canyon  
Tél. 06 77 81 05 73  
[ildikiss@orange.fr](mailto:ildikiss@orange.fr)



## Ildi Kiss Escalade Via Ferrata Canyoning



Des aventures verticales ou aquatiques pour découvrir les pépites de la Maurienne !  
Seul, en famille, entre amis, en journée ou en demi-journée.

Réservation et renseignement:  
Kiss Ildi - D.E. Escalade et Canyon  
Tél : -33(0)6 77 81 05 73  
Mail : [ildikiss@orange.fr](mailto:ildikiss@orange.fr)

# Via Ferrata de Lachal

La Via Ferrata de Lachal vous attend pour une expérience riche en sensations fortes et en découvertes sur les falaises de la route du Col du Glandon !

**Difficulté** : D+

**Durée** : 3 à 4h selon la fréquentation et le niveau

**Altitude Parking** : 1210m

**Altitude Sommet** : 1470m

**Longueur itinéraire** : 600m

**Dénivelé** : 260 m

**Approche** : 15 mn

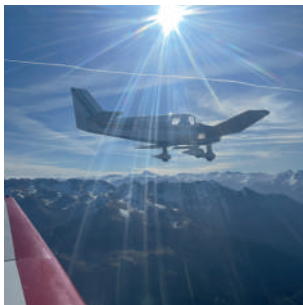
**Orientation** : SE

Vous pratiquez cet itinéraire sous votre propre responsabilité.

N'hésitez pas à faire appel aux services de professionnels.

Il y a un parcours d'initiation et pour débutant (Via ferrata de Capailan) situé au pied de la via ferrata.

## AÉROCLUB



### Les Ailes de Maurienne

Vols de découverte et école de pilotage sur réservation.  
Permanence le samedi après-midi.

Flying Club  
Discovery flight and flying school

Saint-Rémy-de-Maurienne  
Aérodrome 09 62 15 07 00  
info@lesaillesdemaurienne.com  
www.lesaillesdemaurienne.com



# Encore plus d'activités

## BIEN-ÊTRE



### Yoga

Diplômée de la Fédération française des écoles de yoga, Claire Martin-Cocher donne des cours réguliers et propose des ateliers thématiques de 3 heures et des séances de yoga nidra. Elle organise également des stages de 3 ou 4 jours. Tous les Lundis, Mardis et Vendredis, plusieurs créneaux de disponibles.

Claire Martin-Cocher  
Saint Colomban des Villards  
Tél. 07 86 96 46 95



### Massages / Soins énergétiques / Réflexologie / Sophrologie

Diplômée de l'Académie de Sophrologie de Paris, Patricia Seta s'est spécialisée dans la gestion du stress, l'amélioration du sommeil et la préparation mentale pour les événements sportifs ou professionnels.

Elle propose également des massages Shiatsu, des soins énergétiques, de la réflexologie plantaire/palmaire/crâno-facial et un accompagnement au deuil.

Sur rendez-vous au cabinet "Uni-vers l'être" à St Jean de Maurienne ou au cabinet Sereine'rgie à La Chambre (immeuble le Val Buch).

Patricia Seta  
Tél. 07 59 76 77 52  
hecquetpatricia3@gmail.com

### Naturopathie / Soins de bien-être

Soins de bien-être. Les jeudis sur rendez-vous.

Myriam Lienard  
Saint Colomban des Villards  
Tél. 06 01 74 28 20



A flyer for Myriam Lienard's naturopathy services. The background is a scenic landscape of rolling hills and a lake. In the top left corner is a circular logo with a blue phoenix and the text 'Association Française des Naturopathes et Soins de Bien-être'. The text on the flyer lists services: Naturopathie, Réflexologie plantaire, Sonothérapie, Soins énergétiques, Massage ayurvédique, and Drainage lymphatique. At the bottom right, contact information is provided: 'Sur rendez vous 45 rue des écoles 73300 St-Jean-de-Maurienne 06 01 74 28 20 myrirth@gmail.com ou à St Colomban des Villards'. A small blue feather icon is next to the contact info.



## Pause Verveine - Séjour de détente

Reconnexion autour des principes fondateurs de la naturopathie. L'alimentation avec des ateliers de cuisine végétale. La respiration avec des cours de yoga. La détente avec un massage. L'activité physique avec des randonnées. 5 stages par an, du lundi 14 h au vendredi 14 h. Possibilité de venir vous chercher à la gare de Saint-Avre - La Chambre.

Rambles, naturopath

Séjour de détente et reconnexion à Montaimont  
contact@pause-verveine.fr  
<http://pause-verveine.fr/>



## Parcours Santé

Gardez la forme avec notre parcours de santé, idéalement situé en plein cœur de la forêt. En contrebas de l'Aire de loisirs de la Perrière près du plan d'eau de St Colomban des Villards.

Un parcours de santé est également en libre accès autour du plan d'eau de St Rémy de Maurienne.



## Mathieu Taboury Accompagnateur montagne Moniteur VTT

Rambles and Bike Instructor

Tél. 06 60 54 05 85  
[www.mathieu-taboury.com](http://www.mathieu-taboury.com)  
[mathieu.taboury@gmail.com](mailto:mathieu.taboury@gmail.com)

**MATHIEU TABOURY**  
ACCOMPAGNATEUR MONTAGNE  
MONITEUR VTT  
DEPUIS 2001  
VTT RANDOS MONTAGNE FATBIKE

Accompagnateur en montagne, labellisé école MCF  
Canton de la Chambre, moniteur VTT Fatbike VAE

Partez à la découverte de nos montagnes à l'aide de vos chaussures de randonnées en VTT ou en Fatbike électrique.  
La montagne s'ouvre à vous quel que soit votre niveau.  
Du lever du soleil avec les chamois au coucher du soleil avec les marmottes, en passant par les nocturnes de VTT, plongez dans l'âme et l'artisanat de mon village en compagnie de mes amis d'enfance.

+33(0)6.60.54.05.85  
[mathieu.taboury@gmail.com](mailto:mathieu.taboury@gmail.com)  
[www.mathieu-taboury.com](http://www.mathieu-taboury.com) - résa possible en ligne

**MCF**  
ÉCOLE  
ST FRANCOIS LONGCHAMP  
CANTON DE LA CHAMBRE  
BIKE SCHOOL

## AU CONTACT DES ANIMAUX



### Centre Équestre - Cheval Notre Passion

Le centre équestre "Cheval Notre Passion" affilié à la F.F.E, vous accueille toute l'année à Sainte-Marie-de-Cuines, pour des cours, des stages et des balades encadrés par des monitrices diplômées.

Horse riding center

Rue de la Centrale  
73130 Sainte-Marie-de-Cuines  
Tél. 06 82 18 70 61 (Direction)  
Tél. 07 44 84 93 31 (Secrétariat/  
Moniteur)  
assoc.chevalnotrepassion@gmail.com  
<https://chevalnotrepassion.fr/>



### Bien vivre avec son chien Maurienne

Bien vivre avec son chien Maurienne vous propose :

- De développer le relationnel avec votre toutou.
- De le canaliser par le jeu ou les friandises.
- De faire une activité physique et mentale avec votre chien par la quête en surface ou décombre.
- De travailler la précision des exercices d'obéissance en compétition par maillon.
- De balader votre chien en travaillant le rappel par petit groupe.
- Des stages de 1 à 3 jours : obéissance sportive, agilité du chien et quête en surface de victime.

« Je suis depuis 30 ans dans l'éducation et le sport canin. Je réalise chaque année un stage pour maintenir ou faire évoluer mes compétences techniques et relationnelles. »

Tél. 07 71 62 29 77  
[bienvivreavecsonchien73@gmail.com](mailto:bienvivreavecsonchien73@gmail.com)





# ASSOCIATION ESPRIT D'ESKIPE

L'association a pour but d'accompagner les sportifs de haut niveau (multisport) afin de poursuivre leur carrière sportive en portant un soutien financier, logistique et moral. Nous les aidons à la préparation et à la réussite sans qu'ils soient freiner par des soucis de budget. Une aide financière leur permettra d'aborder leurs objectifs internationaux dans les meilleures conditions et avec sérénité.



**Benjamin  
LOMBARDO**

ÉQUIPE DE FRANCE  
AMATEUR - TRIATHLON

- Champion du monde 2025 (dans sa catégorie).



**Annabel  
JALLAT**

SKI ALPIN  
ÉQUIPE DE FRANCE B

- En coupe d'Europe final en Norvège : 20ème
- Au championnat de France à Méribel : 1ère - Championne de France



Pour soutenir nos athlètes - Cagnotte en ligne  
[www.helloasso.com/association/esprit-d-esquipe](http://www.helloasso.com/association/esprit-d-esquipe)

Plus d'informations sur notre page Facebook : Esprit d'Esquipe



# RAQUETTES & BALLEES

Venez vivre votre passion du tennis en réservant vos terrains dans votre Office de Tourisme Terres de Maurienne, à La Chambre et St Colomban des Villards : des moments de jeu inoubliables vous attendent au cœur de notre magnifique destination !

La Chambre : accessible toute l'année (selon conditions météorologiques).



## Tennis

15 courts sur le canton. Cartes vacances 7 et 14 jours en vente à l'Office de Tourisme Terres de Maurienne.

Tennis club de La Chambre  
Ecole de tennis pour enfants et adultes toute l'année.

Renseignements : Tél. 06 18 17 60 06  
ou 09 52 41 94 11 ou 06 78 28 46 89  
[www.tclachambre73.fr](http://www.tclachambre73.fr)

**St Colomban des Villards** : Un court de tennis, situé à l'entrée du hameau de Lachenal. Prêt de raquettes et de balles à l'Office de Tourisme (caution demandée). Ouvert tous les jours en juillet/août.

OT Terres de Maurienne -  
Bureau de St Colomban des Villards  
+33 (0)4 79 56 24 53



## Mini Golf

Avec un parcours de 6 trous, venez vous défier en famille au niveau de l'aire de loisirs de la Perrière près du plan d'eau. Ouvert tous les jours, à partir de 4 ans. Payant.

Matériel et informations auprès du Bureau d'Information Touristique à St Colomban des Villards

OT Terres de Maurienne -  
Bureau de St Colomban des Villards  
+33 (0)4 79 56 24 53



## Laser Game Outdoor

Venez-vous affronter lors d'une partie de laser game outdoor entre amis, famille. L'été : Entre arbres, herbe, filet, essayez de toucher vos adversaires à l'aide de votre laser.

Temps de jeu 30 min 9€/pers

Également en mode Hiver !!  
Terrain spécifique aux conditions hivernales.

Temps de jeu 2x7min - 5€/pers

À partir de 7 ans  
Inscriptions et infos auprès du Bureau d'Information Touristique à St Colomban des Villards

Zone de loisirs à St Colomban des Villards

OT Terres de Maurienne -  
Bureau de St Colomban des Villards  
+33 (0)4 79 56 24 53



# PÉTANQUE

En famille ou entre amis : les terrains de pétanque dans les villages du territoire vous attendent pour des parties animées et des moments de convivialité !

- **St Étienne de Cuines**
- **St Avre**
- **St Rémy de Maurienne**
- **St Colomban / St Alban des Villards ...**

Pour les plus compétiteurs d'entre vous, de nombreux concours de pétanque sont organisés tout au long de l'année mais l'un d'eux est un rendez-vous incontournable de l'été : nous avons nommé « Les 6 jours de Pétanque de Saint Col », à St Colomban des Villards.

Retrouvez des terrains de pétanque au pied du hameau du Martinan, au Chef-Lieu de St Colomban, au plan d'eau de la Perrière et au Premier Villard à St Alban.



## Pétanque Rémilienne

Que vous soyez licencié ou pas, la Pétanque Rémilienne vous propose en été des concours, des marathons, diversifiés pour petits et grands de 7 à 107 ans.

N'hésitez pas à vous renseigner.

55 chemin Notre Dame  
73660 Saint-Rémy-de-Maurienne  
Tél. 06 18 49 50 45  
cl73-0032@francepetanque.com  
Adresse de correspondance :  
126 rue de la Mairie  
73220 EPIERRE

# BIBLIOTHÈQUES



### **Bibliothèque St Colomban des Villards**

Située à l'Office de Tourisme. Ouverture les lundis et vendredis de 10h à 12h et le premier samedi de chaque mois.

Prêt gratuit, caution par chèque.

### **Bibliothèque La Chambre :**

Située au 1er étage de la mairie, ouverture les lundis, mercredis de 17h30 à 19h et vendredi de 9h à 10h30

### **Bibliothèque Sainte Marie de Cuines :**

Située 30 route de la mairie, ouverture les lundis et jeudis de 16h30 à 18h30

### **Bibliothèque Saint Étienne de Cuines :**

Située Place Jean Viard, ouverture les lundis de 14h00 à 16h00, mardi de 9h30 à 11h30, mercredi de 14h00 à 18h00 et vendredi de 14h00 à 16h00

### **Bibliothèque Saint Avre :**

Située au rdc de la mairie, ouverture le mardi de 17h30 à 18h30, mercredi de 10h30 à 11h30 et de 17h30 à 18h30 et le vendredi de 16h30 à 18h30



# VISITES CULTURELLES

## Lumière sur la Chapelle du Mollaret à St Étienne de Cuines

Notre Dame de la Visitation, plus connue sous le nom de « Chapelle du Mollaret », a fait l'objet d'une complète rénovation à l'initiative de l'association « Héritage et Mémoire pour Demain ». Elle date du XIXe siècle et fut très vénérée. On faisait la Visitation par une grande vogue dans les prés avoisinants. Dorénavant, et sous l'égide de la Facim, vous pouvez la visiter l'été (accès libre).

## L'art Roman

L'église de La Chambre a un magnifique portail roman du XIIe siècle, trésor unique de la sculpture de ce siècle en Savoie. L'église classée de Ste-Marie-de-Cuines, date du XIe siècle pour le gros oeuvre et le clocher. Visitez également l'église de Saint Alban des Villards.

Romanesque art  
The church at La Chambre has a beautiful Romanesque entrance porch that dates from the XII century. It is reasured as the only sculpture from that era in Savoie. The main structure and the bell tower of Sainte-Marie-de-Cuines church dates back to the XI century.  
Visit Saint Alban des Villards church.

## La splendeur de l'Art Baroque

La profusion des ors, des couleurs, des angelots, des figures bibliques, des colonnes caractérise cet art baroque dans de nombreux édifices qui se visitent dans notre vallée à Sainte-Marie-de-Cuines, Montaimont, Montgellafrey, Saint Colomban des Villards. Renseignez-vous dans les Offices de Tourisme.

Religious heritage : baroque art  
A profusion of golds and other colours, cherubs, Biblical characters, and columns characteristic of the Baroque era. Several churches and chapels in our valley are open to visitors at Sainte-Marie-de-Cuines, Montaimont, Montgellafrey, Saint Colomban des Villards.  
For information contact the Tourist Offices.

## VISITES VIRTUELLES DU PATRIMOINE

Pour ceux qui ne peuvent pas se déplacer ou qui souhaitent découvrir notre patrimoine de manière innovante, nous proposons des visites virtuelles. Explorez nos églises, monuments et sites historiques depuis chez vous, grâce à des technologies immersives qui vous permettent de vivre une expérience culturelle enrichissante.

Eglise de St Colomban des Villards  
Disponible sur notre site internet  
Collégiale Saint Marcel  
et Couvent des Cordeliers :  
Disponible sur notre site internet

## VISITES GUIDÉES

Nos visites guidées vous offrent une immersion complète dans l'histoire et la culture de notre région. Accompagnés de guides passionnés et experts, découvrez les secrets de nos églises, monuments et sites historiques. Plongez dans le passé et comprenez l'évolution de notre patrimoine à travers des anecdotes et des explications détaillées. Toutes les infos sur <https://www.saint-colomban.com> et <https://www.tourisme-la-chambre.com/fr/>



## LES MUSÉES

Découvrez notre sélection de musées, où l'art, l'histoire et la culture se rencontrent pour vous offrir une expérience inoubliable.



### Maison du Patrimoine

Situé au Hameau de la Pierre de Saint Colomban des Villards, venez découvrir le patrimoine local ainsi que la vie d'antan dans un lieu bien conservé. Dans un intérieur ancien de magnifiques costumes, des broderies, des étoffes font l'admiration des visiteurs : de près, vous remarquerez les détails des vêtements : châles, robes, tabliers, broderies, rubans et bijoux. Un réel émerveillement devant autant de raffinement, de précision dans les points, les coutures et le mariage des couleurs chatoyantes. Dans l'ancienne écurie, découvrez l'intérieur de l'habitation comme elle se trouvait autrefois. De nombreux objets utilisés dans la vie de tous les jours, pour le travail, l'agriculture...

Ouverture : HIVER • Pendant les vacances scolaires : le mercredi de 16h à 18h. Entrée gratuite. • Hors vacances scolaires : jour et horaires à la demande (s'inscrire auprès de l'office de tourisme), pour des groupes à partir de 6 personnes. Entrée 2€ par personne.

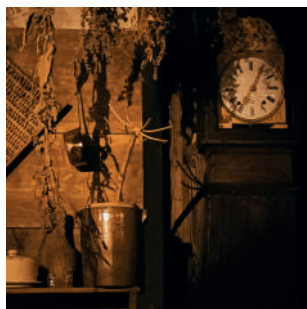
ETE : Ouverture : Du 6 Juillet au 26 Août 2026 /// Lundi, Mercredi et jours fériés de 15h30 à 18h30. Entrée gratuite (2 € /pers pour les ouvertures sur demande).

Come and discover the local heritage and the life of yesteryear during a number of visits to a well-preserved site.

Saint Colomban des Villards  
Infos à l'Office de Tourisme : +33 (0)4 79 56 24 53



# LES MUSÉES



## Musée du Félicien

Venez plonger dans la vie du Félicien, agriculteur du début du XXème siècle, et de sa famille. Ils vous expliqueront les tâches qui rythment leur vie, de la Foncine à leurs enfants, à travers plusieurs films documentés ainsi que diverses salles d'exposition.

### Horaires :

Visiteurs individuels :

- A partir de 14h / dernières entrées à 16h30
- De février à juin : du mardi au vendredi
- Juillet et août : du lundi au vendredi
- Septembre et vacances d'automne : du mardi au vendredi
- Groupes (dès 10 personnes) : toute l'année sur réservation

### Tarifs :

- Adulte : 5€
- Tarif réduit : 3€ (+ de 12 ans, personnes handicapées, étudiants, demandeurs d'emploi)
- Tarif groupe adulte : 4€
- Tarif groupe scolaires : 3€
- Gratuit pour les moins de 12 ans

À côté de l'église, 3408 RD 72  
Argentine  
Tél. 04 79 44 33 67  
<https://musee-felicien.fr>  
[info@musee-felicien.fr](mailto:info@musee-felicien.fr)



## Le Grand Filon Site minier des Hurtières

### REVIVEZ L'AVENTURE MINIÈRE !

Dans un écrin de verdure à 900 m d'altitude, LE GRAND FILON vous propose de découvrir les plus grandes mines de fer et cuivre de Savoie, du minerai à l'objet forgé. DÉAMBULEZ à votre rythme dans les vestiges du Hameau

des mineurs, visitez le MUSÉE DU FER et le MUSÉE DE L'ÉCOLE, puis PARCOUREZ LES GALERIES DE MINE (Unique en Savoie ! Niveau découverte pour tous, ou niveau sportif à partir de 8 ans). Que vous préféreriez vous intéresser à la transformation du métal dans le PARC MÉTALLURGIQUE, voir des oeuvres classées comme la grille en fer forgé de la CHAPELLE DES MINEURS, jouer à vous faire peur avec l'escape game (à partir de 12-13 ans), ou assister à un atelier à thème, un spectacle...

Nous proposons des activités pour tous les publics. Espace détente pique-nique et bivouac, snack en été, boutique souvenir. Prévoir la demi-journée. Possibilité de balades faciles et randonnées complémentaires sur le site minier, ainsi que de programmes « journée » avec nos partenaires.

Horaires, programmation des animations, devis pour groupes et privatisation (anniversaire, sortie de cohésion...) : Consultez notre site Internet et/ou notre répondeur.

Discover the history of the largest iron mine of Savoy located at the entrance of the Maurienne Valley

Accès A 43 sortie n° 25, suivre "Massif des Hurtières", 1514 route de La Mièrre Saint-Georges-d'Hurtières  
Tél. 04 79 36 11 05  
[www.grandfilon.net](http://www.grandfilon.net)  
[info@grandfilon.net](mailto:info@grandfilon.net)



## Musée Opinel

Le musée Opinel vous présentera toute l'histoire du célèbre couteau Opinel. Dans l'ancien atelier, vous découvrirez les évolutions de la fabrication jusqu'à aujourd'hui. Boutique de vente avec tous les articles de la gamme. Ouvert toute l'année. De 9 h à 18 h 30 du lundi au samedi sauf dimanches et jours fériés (fin des visites à 18 h). Juillet/Août : 7 jours/7. Entrée Gratuite.

25, rue Jean Jaurès  
Saint-Jean-de-Maurienne  
Tél. 04 79 64 04 78  
[www.opinel.com](http://www.opinel.com)  
[musee@opinel.com](mailto:musee@opinel.com)



Exhibition and gift shop. Free Admission. All about the manufacturing of the famous « Opinel knife ». Close Sunday and public holidays except July and August.

Depuis plus de 100 ans,  
la **Maurienne**  
et l'**aluminium**  
c'est toute une histoire !

Choisissez votre expérience de visite,  
ouvrez **grand les yeux**  
et **suivez le fil !**



04 79 56 69 59



**Ouverture et tarifs sur  
notre site internet**

**Nous trouver**  
Place de l'église  
73140 Saint-Michel-de-Maurienne

**Plus d'infos**  
[espacealu.fr](http://espacealu.fr)  
Facebook  
@espacealu

## Espace Alu

**Le musée qui va faire parler les curieux !**

Mais dans quoi la marmotte mettrait-elle son chocolat si les mauriennais n'étaient pas là ? La Maurienne et l'aluminium, c'est toute une histoire ! Et une histoire qui dure : depuis plus de 100 ans, des femmes et des hommes relèvent chaque jour le défi de produire de l'aluminium dans notre vallée.

Venez dérouler avec nous la grande histoire de l'aluminium en Maurienne.

Les enfants, rejoignez la Tribudutubalu ! Retrouvez les totems Tubalu dans le musée et faites vos propres découvertes.

Visites et animations : se renseigner auprès du site ou sur [www.espacealu.fr](http://www.espacealu.fr)

Horaires d'ouverture et tarifs variables : se renseigner auprès du site ou sur [www.espacealu.fr](http://www.espacealu.fr)

All about the story of aluminium

Place de l'Eglise  
Saint-Michel-de-Maurienne  
Tél. 04 79 56 69 59  
Fax 04 79 59 26 42  
[www.espacealu.fr](http://www.espacealu.fr)  
[musee@espacealu.fr](mailto:musee@espacealu.fr)



## LES CINÉMAS

### Cinébus

St-Colomban-des-Villards  
& St Rémy de Maurienne  
Programmation disponible  
dans votre Office de Tourisme  
Terres de Maurienne.  
[www.cinebus.fr](http://www.cinebus.fr)

### Ciné Star

St-Jean-de-Maurienne  
à 10 km de La Chambre

### Ciné Le Fanny

St-François-Longchamp  
Ouvert en hiver et été

**VIENS ON PART  
EN EXCURSION !**

Embarquez pour des excursions en autocar captivantes, qui vous permettront de découvrir les trésors cachés de notre région et d'ailleurs.



**Transport de voyageurs - Autocars**  
Correspondance en autocar de la gare St Avre à Saint François Longchamp  
ORGANISATEUR DE VOYAGES  
ET EXCURSIONS

Tél. 04 79 56 24 68  
accueil@fauresavoie.fr  
www.fauresavoie.fr



**Faure Savoie**  
SAINT-AVRE



**Transport de voyageurs. Organisateur de voyages et d'excursions.**  
Autocars Grand Tourisme - Minibus - Taxis.

Transferts toutes distances, aéroports, liaisons gare-station à la demande. Parking Autocars, organisation de transport avec remorque à vélos. Excursions à Turin (Italie) les mercredis et Samedis selon agenda.

**À votre écoute pour tous vos voyages**

Tél. 04 79 64 02 55  
info@trans-alpes.com  
www.trans-alpes.com



**Trans-Alpes**  
SAINT-JEAN-DE-MAURIENNE  
SAINT-ÉTIENNE-DE-CUINES  
/ AITON



Le temps d'une journée, partez en Italie et laissez-vous séduire par la beauté de Turin, où histoire, art et gastronomie se mêlent pour vous offrir une expérience authentique et mémorable.

**Billets pour les excursions TRANS-ALPES en vente à l'Office Terres de Maurienne**



**TRANS-ALPES**  
Saint-Jean-de-Maurienne Aiton



**EXCURSIONS & VOYAGES**



**TRANSFERTS TOUTES DISTANCES**

Transport  
Groupes & Individuels

**www.trans-alpes.com**  
**info@trans-alpes.com**  
**04.79.64.02.55**





## Association Les Amis du Couvent des Cordeliers

Élément majeur du patrimoine mauriennais, le Couvent des Cordeliers de La Chambre est un témoin du passé des moines Franciscains du Moyen Âge et du passage des siècles dans la vallée, bien que ses murs soient aujourd'hui en ruine.

L'association des Amis du Couvent des Cordeliers s'engage activement pour préserver ce monument emblématique, menacé de disparition. Elle organise des animations culturelles et patrimoniales et entame les démarches de sauvegarde et de restauration menées avec la commune et les autres acteurs du patrimoine.

Le site ne se visite pas, pour des raisons de sécurité, mais sa façade reste visible et accessible depuis l'extérieur. Pour permettre à chacun de découvrir ce lieu chargé d'histoire, une visite virtuelle a été créée par la commune.

**Découvrez le projet et soutenez l'association :** [linktr.ee/couventdelachambre](https://linktr.ee/couventdelachambre)

Couvent des Cordeliers  
La Chambre



# DES MAINS QUI CRÉENT : ARTISANAT ET PRODUCTEURS LOCAUX

Plongez dans l'univers captivant de nos artisans et dégustez des produits locaux, qui façonnent des trésors uniques et authentiques, reflet de notre riche patrimoine et de notre passion pour la qualité.

## NOS ARTISANS



Simon CARTIER-LANGE

**Ebéniste-tourneur sur bois vous propose  
des démonstrations et une exposition  
dans une magnifique salle voûtée**

Saint Colomban des Villards  
Entrée gratuite - Hameau de Lachenal  
+33(0)6.22.90.23.72

### Simon Cartier-Lange Tourneur sur bois

Woodturner Art

Ouverture :

Vacances scolaires hiver : lundi, mardi, jeudi, vendredi 14h-17h30  
et mercredi 10h-12h et 14h-17h30

Vacances scolaires été : Du lundi au vendredi 14h-18h

Simon Cartier Lange  
Hameau de Lachenal  
Saint-Colomban-des-Villards  
Tél. 04 79 56 68 71  
et 06 22 90 23 72  
s.cartierlange@free.fr  
www.tourneursurbois-maurienne.com



## La Boutique de Tric O' Tine

507 ROUTE DE LACHAL - 73130 ST COLOMBAN DES VILLARDS



**LUNDI - MERCREDI - VENDREDI  
DE 15H À 17H ENTRÉE LIBRE**

**SUR RENDEZ-VOUS AU  
06 07 09 05 33**

## La Boutique de Tric O' Tine

Cours de tricot possible sur demande

507 route de Lachal  
73130 Saint Colomaban des Villards  
Tél. 06 07 09 05 33



## POTERIE DE GRES

Bernard WYNS



Entrée Gratuite - Hameau Le Châtelet

**Tél. +33(0)6.14.81.84.52**



## Bernard Wyns Poterie de Grès

Potter

Ouverture de l'atelier sur demande  
par sms

Hameau Le Châtelet  
73130 Saint Colomaban des Villards  
Tél. 06 14 81 84 52



## PRODUCTEURS LOCAUX



### Ferme Cartier

Fabrication et vente directe du Beaufort et de la Tomme de Saint-Avre. Vente de produits régionaux. Visite de la ferme sur rendez-vous.  
Entrée libre.

Cheese making : Beaufort and Tomme retail sales. Discover the farm and how Beaufort is made. Free visit on appointment. Free admission.

Rue de la Plaine - Saint-Avre  
Tél. 04 79 56 21 37 et 04 79 59 31 42  
Fax 04 79 56 37 32  
[www.fromages-cartier.fr](http://www.fromages-cartier.fr)  
[jpcartier.from@wanadoo.fr](mailto:jpcartier.from@wanadoo.fr)

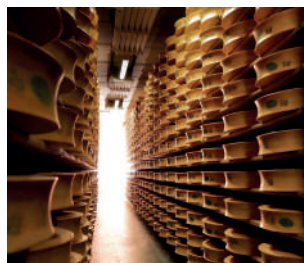


### GAEC Bonnivard

Au sein de l'exploitation familiale, nous vous proposons de découvrir nos produits fermiers (Tomme de Savoie, Raclette de Savoie, saucisson, terrine...) issus de notre territoire et de nos traditions.  
Ouverture du magasin :  
du lundi au samedi de 9h à 12h  
+ vendredi et samedi de 14h30 à 19h.

Cheese making : Raclette and Tomme retail sales and other products. Open Monday to Saturday from 9am to 12pm + Friday and Saturday from 2.30pm to 7pm

15 Impasse du Godet - Saint-Avre



### Coopérative Laitière

Vente de Beaufort fabriqué et affiné par la Coopérative de La Chambre, et autres produits du terroir. Expédition de fromages dans toute la France.

We sell Beaufort cheese made and matured by the cooperative and other local produce.

710 Grande rue - La Chambre  
Tél. 04 79 56 00 90  
[www.coopdelachambre.fr](http://www.coopdelachambre.fr)  
[magasin@coopdelachambre.fr](mailto:magasin@coopdelachambre.fr)



### Apiculteur Renaud Maniak

Production et vente de miel artisanal.

Disposées sur huit terrains différents, sur plusieurs communes du Canton, nos ruches produisent au fil des floraisons des miels très variés : Acacia, Tilleul, Toutes Fleurs, Châtaignier, Montagne et Haute-Montagne.

Beekeeper

La Chambre  
Tél. 06 58 09 77 97  
[m-briana@libero.it](mailto:m-briana@libero.it)





## Bee's Happy

Apiculteur / vente de miel

Mon miel est disponible à St Colomban des Villards, à l'épicerie des Villards ainsi qu'à Intermarché à Ste Marie de Cuines (rayon "producteurs"). Livraison possible, n'hésitez pas à me contacter.

Beekeeper

Tél. 06 83 03 24 49  
Saint Colomban des Villards



BRASSERIE MAURIENNAISE DU  
**GRAND PIC**  
MAÎTRE DE LA SAUVAGE - SAVOIE

Fabrique de bière **100% Bio, locale et artisanale**  
Visite et dégustation sur demande  
Épierre - 06 89 06 42 49



[www.brasseriegrandpic.com](http://www.brasseriegrandpic.com)

L'écoulement est déconseillé pour les personnes à consommation excessive modérée.

## Brasserie du Grand Pic

Brasserie du Grand Pic  
80 rue des moulins  
73220 Épierre  
Tél. 06 89 06 42 49  
[contact@brasseriegrandpic.com](mailto:contact@brasseriegrandpic.com)  
[www.brasseriegrandpic.com](http://www.brasseriegrandpic.com)





# RESTAURANTS GOURMANDS

## Légende



WiFi



Garage auto / vélo / moto



Animaux admis



En station



Accès pers.  
à mobilité réduite

## Le Lac Beau



### Restaurant Bar Glacier Base de loisirs

SAINT-REMY-DE-MAURIENNE

Salle de 60 couverts et terrasse ombragée devant les lacs. Menu ou carte. Groupe sur demande. Jeux d'enfants.  
Grand parking.

Tél. 06 71 75 18 85 - 06 84 15 65 04  
www.campinglacsdemaurienne.com



## Auberge du Boulodrome



### Bar Restaurant LA CHAMBRE

Restauration traditionnelle.  
1 menu du jour. Suggestions à l'ardoise. Spécialités savoyardes (sur réservation). Cuisses de Grenouilles (sur réservation).  
Parking ombragé. Terrasse calme et ensoleillée (30 couverts), salle de 25 couverts.

*Fermé le lundi soir, le mardi soir et le dimanche.*

*Restaurant ouvert de 9h à 14h et de 19h à 21h.*

*Bar ouvert de 9h à 21h.*

Marie-Pierre et Benoît  
Tél. 04 79 56 22 37



## L'Éterlou



### Restaurant LA CHAMBRE

Restaurant avec terrasse, en centre-ville. L'Éterlou vous propose une cuisine soignée et traditionnelle et vous accueille dans une salle de 45 couverts.

*En été, profitez de sa terrasse ombragée.*

*Sur demande : anniversaires, banquets, baptêmes...*

405 Grande Rue  
Tél. 04 79 64 07 70 ou 07 77 30 51 80  
hotel.eterlou73@gmail.com



## L'Alternative



### Pizzas à emporter - Snack

LA CHAMBRE

L'Alternative vous propose ses pizzas artisanales élaborées à partir de produits sélectionnés, ses bruschettas, paninis, salades composées, frites, tartiflette... Des boissons, desserts, glaces... Venez découvrir notre carte !  
Le soir, uniquement pizzas à emporter.

*Ouvert de 11h30 à 14h et de 18h30 à 21h. Début des commandes à 17h.*

*Fermé dimanche midi + lundi et mardi journée.*

493 Grande Rue  
Tél. 04 79 20 58 35



## Le Matafan



### Snack Bar LA CHAMBRE

Tacos, Kebab, Burger sur réservation, à emporter ou sur place.

Billard, babyfoot, flipper dans notre salle de jeux.

431 Grande rue  
Tél. 06 67 34 98 74

## Bar le Val Buch



### Bar - FDJ

LA CHAMBRE

Le bar le Val Buch vous propose : paninis, glaces.

*Du mardi au vendredi de 6h30 à 19h.*

*Samedi de 7h à 13h*

*Dimanche de 7h à 13h*

*Fermé le lundi.*

Tél. 06 60 18 58 90



## Restaurant du Petit Nice



### Bar Restaurant

SAINT-MARTIN-SUR-LA-  
CHAMBRE

Spécialités Savoyardes. Plats  
à emporter. Privatisation sur  
demande.

Tél. 07 81 36 27 93  
restodupetitnice@gmail.com



## Camping le Bois Joli



### Bar - Brasserie

SAINT-MARTIN-SUR-LA-  
CHAMBRE

Brasserie avec terrasse  
ombragée. Sur place ou à  
emporter.

*Lionel & Sylvia ont le plaisir de  
vous accueillir du lundi au samedi  
soir en saison.*

Tél. 07 49 23 11 22



## RESTAURANT MARTIN-FARDON

Cuisine gourmande, riche en saveurs  
savoyardes.

Accueil rando, cyclo, moto.

Chambres d'hôte

Chef-Lieu - Saint Colomban des Villards

**+33(0)4.79.56.25.33 - +33(0)6.52.28.66.77**

**hotelsaintcol@wanadoo.fr**


## Restaurant Martin-Fardon Restaurant

SAINT-COLOMBAN-DES-VILLARDS

Cuisine gourmande, riche en saveurs  
savoyardes.

Tél. 04 79 56 25 33 - 06 52 28 66 77






## Auberge du Glandon

Eliane et Maurice sont heureux de vous accueillir pour un ou plusieurs jours dans une chambre ou un appartement et vous propose une restauration généreuse et locale.

Chef-Lieu - Saint Colomban des Villards  
 Infos et réservations : +33(0)4 79 56 25 16  
 Portable : +33(0)6 27 13 55 94  
 maurice.bozon73@orange.fr



## Auberge du Glandon Auberge

SAINT-COLOMBAN-DES-VILLARDS

Restauration généreuse et locale.

Tél. 04 79 56 25 16 - 06 27 13 55 94  
 maurice.bozon73@orange.fr



 AUBERGEDUCOIN73

## AUBERGE DU COIN

**HIVER: DU 20 DÉCEMBRE AU 20 MARS**  
**ÉTÉ: DU 15 JUIN AU 31 AOÛT**  
**TOUS LES JOURS**

**CUISINE TRADITIONNELLE ET SAVOYARDE**  
**sur réservation midi et soir**

HIVER:

SOIRÉES RAOULETTES

SOIRÉES SAVOYARDES

ÉTÉ:

SOIRÉES BARBECUES

CONCERTS

YOGA

**ACCÈS**

HIVER: 1h en ski de randonnée, 1h en raquette

Sente Savoyparties: Aller/Retour en télécabine

ÉTÉ: 45min à pied via chemin de Lachal, 45min à pied du chemin des Cotes (derrière ramping), 45 min à pied par la piste de l'Ormet ou 10min en 4x4

Chalet d'Alpage: 11 et 4 personnes disponibles à l'année  
 Possibilité de privativer l'Auberge pour événements particuliers en intersaison.

RENSEIGNEMENT ET RÉSERVATION: 0762513744  
 aubergeducoin73@gmail.com



## Auberge du Coin Restaurant Bar

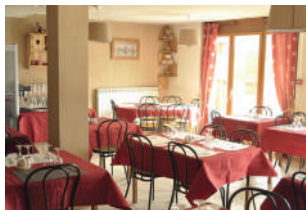
SAINT-COLOMBAN-DES-VILLARDS

Restaurant d'altitude proposant une cuisine traditionnelle et savoyarde.

Tél. 07 62 51 37 44  
 aubergeducoin73@gmail.com  
 www.aubergeducoin.fr



## Le Beauséjour



### Restaurant MONTAIMENT

Le restaurant vous propose une cuisine familiale et des spécialités de montagne (fait-maison). Venez profiter de la terrasse (50 couverts), sous les tilleuls avec une vue panoramique sur la vallée et la chaîne de Belledonne.

*Restaurant de 30 couverts*

Chef-lieu - Montaimont  
Tél. 04 79 56 39 94  
hotel-le-beausejour@orange.fr  
<https://www.hotel-le-beausejour.fr>



## Le Slalom 1450 m



### Restaurant SAINT-FRANÇOIS- LONGCHAMP

Situés à 1450 m Christelle et Jean-Marc vous accueillent dans un cadre exceptionnel avec la montagne en toile de fond. Notre restaurant, récompensé du Titre de «Maître Restaurateur», propose une cuisine gourmande. Notre table fait la part belle aux produits régionaux ainsi qu'aux desserts qui éveilleront vos papilles.

Pour vos repas d'anniversaire, mariage, entreprise, association, demandez Le KMion des Délices qui se déplacera chez vous.

*Salle de 45 couverts, terrasse de 50 couverts.*

*Animaux admis en terrasse.*

Station 1450 m - Tél. 04 79 59 29 20  
le.slalom.sfl@gmail.com  
<https://www.le-slalom.fr>



## La Bergerie du Soleil



### Restaurant Bar SAINT-FRANÇOIS- LONGCHAMP

Chalet d'Altitude en Alpage, deux terrasses plein sud face à la chaîne de Belledonne. EcoCuisine Savoyarde, Mitonnée Maison, généreux et bienveillant, voici l'Esprit de la Bergerie du Soleil. Des vins de Savoie exceptionnels. Option Veggie. L'HIVER, Formules à prix doux. Soirées MOTO NEIGE avec repas. APRÈS SKI 4000 kw «La Folie Bergère» de 14h00 à 16h30. L'ETE, Montées en 4x4, Soirées Dansantes. Trampoline XXL gratuit, des fleurs partout, un accueil amical, un serveur hors pair. Superbes salades savoyardes et spécialités fromagères.

*Ouvert tous les jours été comme hiver.*

*Vous faire passer un très agréable moment est essentiel pour nous. Bienvenue à vous tous.*

Chalet d'altitude - Piste du Marquis  
Tél. 06 61 78 98 70  
labergeriedusoleil2.0@gmail.com  
<https://bds-and-co.jimdosite.com>





# OÙ POSER SES VALISES POUR QUELQUES JOURS ?



Garage auto /  
vélo / moto



Piscine /  
Plan d'eau



Accueil Vélo



Classement  
Gîte de France



En station



Distance  
des pistes de ski



WiFi



Animaux admis



Accès personnes  
à mobilité réduite



Classement  
Préfectoral

## Légende

# CAMPINGS

## Camping

### Les Lacs de Maurienne \*\*\*

SAINT-REMY-DE-MAURIENNE - Alt.430m

Emplacements : ouverture d'avril à mi-octobre. Locations : ouverture toute l'année. 100 emplacements. Sanitaires chauffés. Dans un cadre naturel, location de chalets et Mobil homes isolés, toutes saisons. Activités autour du plan d'eau : base de loisirs, pêche avec permis, parcours de santé, pétanque, tennis et multisports à deux pas, randonnées. Sur place : bar, restaurant.

#### Tarifs 2025 - 2026 / Par jour

Haute saison forfait 3 pers. tente/voiture ou caravane ou camping-car

Sans électricité : 18 € / Avec électricité : 20 €

Adulte supplémentaire : 4 €

Voiture ou tente supplémentaire : 4 €

☎ 06 21 63 72 68

ou 06 76 29 19 39

✉ [campinglelacsdemaurienne@gmail.com](mailto:campinglelacsdemaurienne@gmail.com)

🌐 [www.campinglelacsdemaurienne.com](http://www.campinglelacsdemaurienne.com)



## Camping

### Le Bois Joli \*\*\* - SAINT-MARTIN-SUR-LA-CHAMBRE - Alt.500m

Un camping caravaneige, familial aux équipements complets avec piscine, pataugeoire, toboggans aquatiques et sauna. Il est idéalement placé au centre d'importants sites touristiques. Au cœur de la nature et des montagnes, entouré des cols de grande renommée : Madeleine, Glandon, Croix de Fer, Galibier. Il est aussi proche de toutes les commodités « à moins de 2 km » (supermarché avec carburant 24/24, gare SNCF, pharmacies, boucherie, boulangeries, fromageries, etc).

Son charme et son implantation géographique ne font que ravir !

#### Tarifs sur demande

☎ 09 66 97 21 28 et 07 49 23 11 22

✉ [campingleboisjoli@orange.fr](mailto:campingleboisjoli@orange.fr)

🌐 [www.campingleboisjoli.com](http://www.campingleboisjoli.com)



## Camping

### Le Petit Nice \*\*\* - SAINT-MARTIN-SUR-LA-CHAMBRE - Alt.500m

50 emplacements. Bordé par un torrent, au départ des sentiers de randonnées et enclavé dans un cirque, au pied du col de la Madeleine et du Glandon, notre camping vous accueille toute l'année sur emplacement ou location Mobil-home, Chalet bois, 3 chambres 60m2. Petit camping familial avec animations. Piscine chauffée.

#### Tarifs 2025 - 2026 / Par jour

Adulte : 6 €

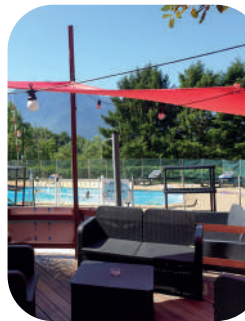
Enfant : 4 € (2 € pour les - 6ans)

Tente ou caravane ou Camping-car : 4 €

☎ 06 76 29 19 39

✉ [campinglepetitnice@yahoo.fr](mailto:campinglepetitnice@yahoo.fr)

🌐 [www.campinglepetitnice.com](http://www.campinglepetitnice.com)



# CHAMBRE D'HÔTES



## Chambre et table d'hôtes

### Le Courtil - SAINTE-MARIE-DE-CUINES - Alt.500m



Isabelle et Gilles vous accueillent dans une ambiance chaleureuse, dans leur maison individuelle avec jardin, au pied des cols du Glandon et de la Madeleine, à proximité des stations de Maurienne. Capacité 8 personnes. Lit bébé sur demande. Petit déjeuner copieux servi en terrasse en saison. Accueil motos et vélos.

#### Tarifs 2025 - 2026 / Par jour

Nuitée + petit déjeuner 2 pers. : 62 € / 3 pers. : 86 €  
4 pers. : 110 €

Table d'hôtes sur réservation (apéritif, entrée, plat, fromage, dessert, vin, café) :

Adulte : 27 € / Ado : 18 € / - de 8 ans : 10 €

- 📍 345 Route du Glandon  
73130 Sainte Marie de Cuines
- ☎ 06 70 55 96 27
- 🌐 <https://lecourtil.ovh>
- ✉ [guillermand.isabelle@orange.fr](mailto:guillermand.isabelle@orange.fr)



## Chambre et table d'hôtes

### L'Entre 2 Cols - SAINT-MARTIN-SUR-LA-CHAMBRE - Alt.500m



Auréliette et Mathieu vous accueillent dans leurs chambres d'hôtes insolites situées entre les Cols de la Madeleine et du Glandon. L'Entre 2 Cols vous propose de nombreux services : garage fermé, salle de cinéma, atelier et point de lavage, piscine chauffée, jacuzzi, bar extérieur... Nous avons 4 chambres et pouvons accueillir jusqu'à 13 personnes. Paniers repas sur demande.

#### Tarifs 2025 - 2026 / Nuitée + petit déjeuner

base 2 personnes : de 100 € à 180 €  
personne supplémentaire : 15 €

- 📍 85 imp. de la Grande Maison  
73130 St-Martin-sur-La-Chambre
- ☎ 06 42 66 63 67
- 🌐 [www.entre2cols.com](http://www.entre2cols.com)
- ✉ [entre2cols@hotmail.com](mailto:entre2cols@hotmail.com)



## Chambre et table d'hôtes

### Le Clos Grillet - LA CHAMBRE - Alt.470m



Maison de Maître rénovée avec beaucoup de goût sur 2700m<sup>2</sup> de terrain clos, très calme. 4 Chambres de grand standing de 25 à 36m<sup>2</sup> dont une parentale, avec chacune, salle de bain et WC séparés. Vous aurez accès au salon commun : de nombreux livres et jeux pour vos enfants. Vous pourrez également accéder à la salle de sport, au spa, hammam, terrain de pétanque. Piscine couverte et chauffée du 15 avril au 15 octobre. Garage fermé à votre disposition. Borne de recharge pour véhicules électriques.

#### Tarifs 2025 - 2026

Nuitée (Petit déjeuner inclus) : de 125 à 160 €  
Repas sur réservation, boissons comprises :  
32 € /pers

- 📍 122 Impasse du Clos Grillet  
73130 La Chambre
- ☎ 06 32 85 86 71 ou 04 79 56 36 87
- 🌐 [www.le-clos-grillet.com](http://www.le-clos-grillet.com)
- ✉ [le.clos.grillet@gmail.com](mailto:le.clos.grillet@gmail.com)

# HÔTELS

## Hôtel

### B&B Hôtel St-Jean-de-Maurienne \*\*

SAINTE-MARIE-DE-CUINES - Alt.450m

Toute l'équipe est très heureuse de vous accueillir dans une ambiance chaleureuse et conviviale. Situé avant le passage du tunnel du Fréjus, nous avons un accès à 21 stations de ski : les 3 Vallées, Valloire, Les Sybelles, St François Longchamp... Idéalement situé au pied des grands cols tels que la Madeleine, le Glandon ou encore le Galibier. Nous mettons à votre disposition un chalet pour vos vélos, vos skis. Restauration de pizzas sur place le soir.

#### Tarifs 2025 - 2026 / Par jour

Chambre double ou familiale : de 59 à 145 €  
Petit déjeuner : 9,50 € / 4,50 € pour les moins de 10 ans

- 📍 Route des Grands Prés  
73130 Sainte-Marie-de-Cuines
- ☎ 08 90 10 67 01 (appel surtaxé)
- ✉ bb\_4612@hotelbb.com



## Hôtel Restaurant

### L'Éterlou - LA CHAMBRE - Alt.470m

Situé en Maurienne au pied des cols de la Madeleine, du Glandon et de la Croix de Fer, l'Eterlou vous propose 12 chambres et un appart'hôtel. À moins de 12 km des stations de ski de St-François-Longchamp, de St-Colomban-des-Villardards et de la zone nordique du Grand Coin à Montaimont, l'hôtel vous accueille toute l'année. Restaurant s'ouvrant sur un patio très agréable en été.

#### Tarifs 2025 - 2026 / Par jour

Chambre double : 75 €  
Chambre single : 65 €  
Petit déjeuner par personne : 8 €

- 📍 405 Grande Rue  
73130 La Chambre
- ☎ 04 79 64 07 70 ou 07 77 30 51 80
- ✉ hotel.eterlou73@gmail.com



## Hôtel Restaurant

### Le Beauséjour \*\* - MONTAIMENT - Alt.1100m

Situé légèrement à l'écart de la route du col de la Madeleine, ce petit hôtel de charme vous propose 7 chambres tout confort, et un restaurant servant une cuisine traditionnelle et des spécialités de montagne. Motards et cyclistes bienvenus ! Navette gratuite pour le ski à St-François-Longchamp en haute saison.

#### Tarifs 2025 - 2026 / Par jour

Chambre 1 ou 2 pers. : 70 à 90 € /  
3 pers. : 100 à 110 €  
Petit déjeuner : 12 €  
Demi-pension 1 pers. : 100 à 110 €

- 📍 2851 Route des Taimonins - Montaimont  
73130 Saint François Longchamp
- ☎ 04 79 56 39 94
- ✉ hotel-le-beausejour@orange.fr
- 🌐 www.hotel-le-beausejour.fr





## Maison - 4 personnes



### Le Petit Résineux - LA CHAMBRE - Alt.470m

Maison de 45m<sup>2</sup>

Situé au pied des montagnes, Le Petit Résineux vous accueille chaleureusement • Non fumeur • 1 chambre • Canapé convertible • Draps et linge compris • Salle d'eau • Micro-onde • Four • Abris pour vélo ou VTT / local à skis • Jardin. Barbecue • Parking privé • Terrain pétanque.

#### Tarifs

Nuitée à partir de 79€

- 📍 180 Rue du Couvent  
73130 La Chambre
- ☎ 07 85 01 10 85
- ✉ lepetitresineux73@gmail.com



## Appartement 5 personnes



### Marty Christian - LA CHAMBRE - Alt.470m

97m<sup>2</sup> (76m<sup>2</sup> loi carrez) au 1er étage d'une maison

Appartement à 5min de toutes les commodités, entrée privative, jardin partagé avec les propriétaires • 3 chambres • Salle d'eau • Micro-onde • Four • Lave linge • Lave vaisselle • Parking privé.

#### Tarifs sur demande

Courts séjours (2 nuits min) possibles

- 📍 123 Route de Saint Martin  
73130 La Chambre
- ☎ 06 03 50 46 92
- ✉ sanvisenes@laposte.net



## Appartement - 4 personnes



### Ménarini Michèle \*\*\* - LA CHAMBRE - Alt.470m

57 m<sup>2</sup> entièrement refait à neuf dans immeuble de caractère

• 1er étage • Grand Séjour • Cuisine américaine équipée • Lave vaisselle • Lave linge • Plaque induction • TV LCD • 1 chambre • Canapé lit dans séjour

#### Tarifs 2025 - 2026

Hiver et été : 300€ par semaine

Hors saison 250€ par semaine

Tarifs quinzaine ou mois sur demande

- 📍 417 Grande rue  
73130 La Chambre
- ☎ 06 99 26 92 34
- ✉ Adresse de correspondance : 1990 route des Chavannes du Milieu 73660 Les-Chavannes-en-Maurienne



## Appartement - 4 personnes

### Traversaz Patricia & Stéphane - LA CHAMBRE - Alt.470m

Appartement de 45 m<sup>2</sup> - situé à 500 m des commerces et à 12 km de Saint-François-Longchamp

• Rez-de-chaussée • Cuisine • 1 chambre • Salle de bain/WC • Lave-linge • Pelouse • Parking

#### Tarifs 2025 - 2026

Hiver : 350 à 400 € par semaine

Été : 300 à 350 € par semaine

Tarifs au mois sur demande.

- 📍 421 Chemin des Moines  
73130 La Chambre
- ☎ 06 85 46 98 98 - 07 66 22 46 83
- ✉ patricia.traversaz@gmail.com
- Adresse de correspondance : 52 Rue du Dauphiné 69003 Lyon

## Maison - 15 personnes



### La Villa du Mena \*\*\*\* - NOTRE-DAME-DU-CRUET - Alt.550m

Maison de 300 m<sup>2</sup>

Dans un cadre verdoyant et calme « La Villa du Mena » est située au pied des cols les plus mythiques du Tour de France et à 15 km des domaines skiables. Profitez d'une Villa privatée pour 15 personnes. 6 chambres dont une adaptée PMR, accompagnées de leurs salles d'eau et wc. Une grande cuisine ouverte sur une spacieuse pièce de vie, d'une salle de jeux. Détendez vous dans le jacuzzi ou la piscine (été/hiver). Espace jeux extérieur pour enfants.

- Non-fumeur • TV • Parking privé • Lave-linge • Lave-vaisselle • Linge de maison et draps compris
- Jardin 3000 m<sup>2</sup> • Site sous vidéo protection

#### Tarifs sur demande

Possibilité de louer à la semaine ou week-end

- 📍 768 Route du Cruet  
73130 Notre-Dame-du-Cruet  
07 56 42 31 63
- ✉ lavilladumena@gmail.com



## Appartement - 6 personnes



### Mairie des Chavannes \*\* - LES CHAVANNES-EN-MAURIENNE - Alt.480m

1 gîte de 70 m<sup>2</sup>

- Rez-de-chaussée • Cuisine rénovée et équipée • Lave vaisselle • Lave linge • Séjour • TV
- 2 chambres • Salle d'eau rénovée avec douche à l'italienne-WC • Balcon • Cour • Parking • Borne de recharge véhicule électrique (lente ou rapide)

#### Tarifs 2025 - 2026

500€ vacances scol. / 450 € hors vacances scol.

Nuitée 90 € vacances scol. / 80 € hors vacances scol.

Location de draps possible

Caution par gîte 650 € - Option ménage 100 €

- 📍 180 rue de l'Eglise  
73660 Les Chavannes-en-Maurienne
- 📞 Réservations : 04 79 83 11 50
- ✉ info@les-chavannes.com
- 🌐 www.les-chavannes.com



## Appartement - 4 personnes



### Mairie des Chavannes - LES CHAVANNES-EN-MAURIENNE - Alt.480m

1 gîte de 39 m<sup>2</sup>

- Etage • Cuisine rénovée et équipée • Séjour • TV • 1 chambre • Salle de douche-WC rénovée
- Balcon • Cour • Parking • Borne de recharge véhicule électrique (lente ou rapide)

#### Tarifs 2025 - 2026

400 € vacances scol. / 350 € hors vacances scol.

Nuitée : 65 € vacances scol. / 55 € hors vacances scol.

Caution par gîte 650 € - Option ménage 100 €

- 📍 180 rue de l'Eglise  
73660 Les Chavannes-en-Maurienne
- 📞 Réservations : 04 79 83 11 50
- ✉ info@les-chavannes.com
- 🌐 www.les-chavannes.com



## Appartement - 4 personnes



### Mairie des Chavannes - LES CHAVANNES-EN-MAURIENNE - Alt.480m

1 gîte de 29 m<sup>2</sup>

- Etage • Cuisine rénovée et équipée • Séjour • TV • 1 chambre • Salle de douche-WC rénovée
- Balcon • Cour • Parking • Borne de recharge véhicule électrique (lente ou rapide)

#### Tarifs 2025 - 2026

350 € vacances scol. / 300 € hors vacances scol.

Nuitée : 55 € vacances scol. / 45 € hors vacances scol.

Caution par gîte 650 € - Option ménage 100 €

- 📍 180 rue de l'Eglise  
73660 Les Chavannes-en-Maurienne
- 📞 Réservations : 04 79 83 11 50
- ✉ info@les-chavannes.com
- 🌐 www.les-chavannes.com





## Maison - 5 personnes



### Chez Sandie et Laurent - SAINT-ÉTIENNE-DE-CUINES - Alt.600m

Maison de 60 m<sup>2</sup>

Maison de 60m<sup>2</sup> labellisée Maurienne Cyclo. Au pied des cols de la Madeleine et du Glandon. Stations de St François Longchamp, St Colomban des Villards pour le ski alpin, Montaimont pour le ski de fond. Val Thorens via Orelle à 30 km.

• Lave-vaisselle • Salle d'eau avec douche et WC • Lave-linge • 2 chambres • TV, lecteur DVD • Terrasse privative • Kit Bébé sur demande • Location draps possible sur demande.

#### Tarifs 2025 - 2026

Hiver et été : à partir de 400 € par semaine

Tarifs au mois sur demande

- 📍 1448 route des côtes - Hameau la Cense 73130 Saint-Etienne-de-Cuines
- ☎ 06 08 00 19 68
- ✉ guillemin-laurent@wanadoo.fr
- 🌐 <http://evasionenmarchant.com/ma-quietude-montagnarde>



## Appartement - 4 personnes



### Havre de paix - SAINT-ÉTIENNE-DE-CUINES - Alt.450m

Appartement dans maison de village entièrement rénové, style savoyard, à proximité de tous les cols de Maurienne et des stations de ski.

• Lave-vaisselle • Salle d'eau - WC séparé  
• Séche-serviettes • Balcon • Parking • Local à vélo et ski • Lits faits à l'arrivée

#### Tarifs 2025 - 2026

1 nuit (minimum 2 nuits) : 65 €

7 nuits : 440 €

10 € par animal par séjour

Frais ménage : 18 € Caution : 500 €

- 📍 Mme et Mr Verollet 287 route du vernet 73130 Saint-Etienne-de-Cuines
- ☎ 06 62 76 48 32 - 06 64 51 65 41
- ✉ verollet.christelle@gmail.com



## Appartement - 4 personnes



### Borghart Ingrid - SAINTE-MARIE-DE-CUINES - Alt.500m

Appartement au rez-de-chaussée d'une maison.

Situé à proximité de tous les cols de Maurienne et des stations de ski. Les animaux domestiques bien élevés sont les bienvenus.

#### Tarifs sur demande

- 📍 380 route de Bonvoisin 73130 Sainte Marie de Cuines
- ☎ 06 82 48 38 49 - 04 79 56 21 93
- ✉ i.borghart@orange.fr



## Appartement - 5 personnes



### L'Augustine Saint-Avre \*\*\* - SAINT-AVRE - Alt.460m

Appartement de 45 m<sup>2</sup>

Au coeur de la Maurienne, au pied de la station St-François-Longchamp, nous vous accueillons dans le beau village de Saint-Avre dans un appartement de charme très lumineux, avec vue sur la montagne.

• Non-fumeur • 1 chambre Lit 180 • Canapé convertible • Linge de maison et draps compris • Lave-linge séchant • Lave-vaisselle • Matériel bébé • Enceinte Bluetooth • Spa : 5 places (peignoirs fournis) • Grand jardin avec cages de foot, table de pique-nique, table de ping-pong, barbecue, trampoline • Parking privé

#### Tarifs sur demande

Nuitée possible

- 📍 177 rue du chef-lieu 73130 Saint Avre
- ☎ 06 28 81 34 36
- ✉ contact@augustinesaintavre.com
- 🌐 [www.augustinesaintavre.com/fr](http://www.augustinesaintavre.com/fr)

## Maison de 175m<sup>2</sup> - 11 personnes



### Au bonheur des Cimes - SAINT-AVRE - Alt.500m

Ancienne Grange rénovée avec chauffage central écologique aux pellets

Idéal pour les sportifs et les amoureux du calme. Station de ski Saint François Longchamp (navette).

L'intérieur allie confort et fonctionnalité : une grande salle à manger (magnifique ancienne étable voutée réaménagée) une cuisine entièrement équipée, 3 chambres et un 3ème niveau ouvert avec 1 lit double, 2 lits superposés pour enfants et 1 petit salon aménagé pour les enfants. Sauna, TV, garage pour ranger vos skis, et vélo. Parking privé. Linge de lit possible pour réservation semaine.

#### Tarifs 2025 - 2026

Disponible à partir de 500 € par semaine hors saison.

📍 Mme et Mr Girodon 45 rue de la tour 73130 Saint Avre

☎ 06 17 55 20 28

✉ girodon.andco@orange.fr



## Studio - 2 personnes

### Laymond Stéphane - LA CHAPELLE - Alt.420m

Studio de 27 m<sup>2</sup> dans maison

• Etage • Séjour / kitchenette + coin chambre • Lave-linge • Salle d'eau • Parking • Pelouse

#### Tarifs 2025 - 2026

Hiver : 190 € par semaine + électricité

Été : 190 € par semaine + électricité.

Tarifs au mois sur demande.

📍 Lieu dit "Gondran"

73660 La Chapelle

☎ 06 34 53 24 93



## Maison - 6-8 personnes



### Deburck Marie-Christine - SAINT-REMY-DE-MAURIENNE - Alt.430m

Villa de 100 m<sup>2</sup>

• R.d.C + étage • Séjour-cuisine • TV • Lave-vaisselle • Four • Micro-ondes • Plaque induction • 4 chambres • Salle de bain • 2 WC indépendants • Lave-linge • Terrasse • Salon de jardin • Pelouse • Parking

#### Tarifs 2025 - 2026

Hiver : de 500 à 700 € par semaine. Charges comprises

Été : de 500 à 650 € par semaine. Charges comprises

📍 Le Sandrin

73660 Saint-Rémy-de-Maurienne

☎ 03 20 93 01 28 - 06 22 38 15 22

✉ Adresse de correspondance : 137 avenue Pottier 59130 Lambersart



## Studio de 18m<sup>2</sup> - 2 personnes



### Lamy Annie - SAINT REMY DE MAURIENNE - Alt.430m

Studio neuf, de plein pied et indépendant

Sur un terrain de 1300m<sup>2</sup> au calme, venez profiter des cols Mauriennais, loin du bruit de la route et proche du Lac Bleu. Exposition Sud • Kitchenette • Barbecue • Salle d'eau • Parking privé • Abris vélos et skis

#### Tarifs sur demande

📍 80 A route de Belledonne

73660 Saint Rémy de Maurienne

☎ 06 86 62 28 34

✉ annie-lamy@wanadoo.fr





## Appartement - 2 personnes



### L'Amandier - SAINT MARTIN SUR LA CHAMBRE - Alt.500m

Appartement de 26m<sup>2</sup> neuf, de plain-pied et indépendant

Appartement neuf tout équipé au pied du col de la Madeleine et de St François Longchamp. Calme et ensoleillé. L'endroit est parfait pour se ressourcer le temps d'un court séjour ou une semaine, toute l'année. 1 chambre avec lit 160, salle d'eau. Jardin avec transat, Linge de maison et draps compris. Parking gratuit sur place + garage moto/vélo/skis.

#### Tarifs sur demande

- 📍 70 Impasse des Amandiers  
73130 Saint-Martin-sur-La-Chambre
- ☎ 06 88 41 45 34
- ✉ val.savoie@orange.fr



## Appartement - 4 personnes



### Gîte Zen@ttitude - SAINT-MARTIN-SUR-LA-CHAMBRE - Alt.500m

Gîte de 50m<sup>2</sup>, entièrement rénové dans maison

Gîte dans maison avec entrée indépendante, situé à 15 km des stations de St-François-Longchamp et St-Colomban-des-Villards. En famille ou entre amis, venez vous ressourcer au calme dans cet appartement tout équipé.

- Terrain 200 m2 avec salon de jardin • Lit d'appoint et lit parapluie sur demande • 1 chambre
- Lit 140 • Canapé convertible • TV • Appareil à raclette • Lave-linge • Lave-vaisselle • Matériel repassage • Salle d'eau • Bains à remous • Barbecue • Parking

#### Tarifs sur demande

- 📍 49 Impasse des Ecureuils  
73130 Saint-Martin-sur-La-Chambre
- ☎ 06 78 51 16 92
- ✉ gitezenattitude@gmail.com



## 3 personnes



### Mazot Savoyard le Sapinet - SAINT-MARTIN-SUR-LA-CHAMBRE - Alt.780m

Charmant petit Mazot Savoyard de 20m<sup>2</sup>

Ce charmant petit mazot Savoyard de 20m<sup>2</sup> est niché dans notre forêt et vous accueille avec tout le confort nécessaire (chambre à l'étage desservie par une échelle de meunier). Vacances ou petit week-end au calme et en tout simplicité dans ce logement insolite au charme authentique, avec une vue sur le Massif de Belledonne.

Ideal pour 3 personnes, été comme hiver pour les amoureux de la nature.

#### Tarifs 2025 - 2026

de 70 € à 110 € la nuitée

- COURT Neige et Julien
- 📍 180 route de Montaimont  
73130 Saint Martin sur La Chambre
- ☎ 06 32 65 38 21 - 06 07 16 44 98
- ✉ courtv3@gmail.com  
ou jujulutte@yahoo.fr



## Chalet - 12 personnes



### Chalet de la Biche\*\*\* - SAINT-MARTIN-SUR-LA-CHAMBRE - Alt.1000m

Chalet neuf à 1000m d'altitude

Venez découvrir le Chalet de la Biche, à 1 000m d'altitude à proximité de la station de Saint François Longchamp.

Un cocon de chalet de 160m<sup>2</sup>, composé de 6 chambres et 3 SDB. Espace bien-être avec sauna. Borne de recharge pour véhicule électrique.

#### Tarifs sur demande

- Céline VILLIOT et Christophe BUET
- 📍 Colomin  
73130 Saint Martin sur La Chambre
- ☎ 07 87 47 26 81
- ✉ lesgrandscols@gmail.com
- 🌐 <https://les-grands-cols.webnode.fr>

Maison - 6 personnes



## Gîte du Grand Cucheron - SAINT-ALBAN-D'HURTIÈRES - Alt. 600m

Ancienne bâtisse rénovée de 80 m<sup>2</sup>

Situé au sein du village de St-Alban d'Hurtières.

• Salle de bain • 2 WC indépendants • 3 chambres • Lave vaisselle • Lave linge • Poêle à bois • Terrasse couverte avec sauna • Jardin aménagé avec barbecue • Kit bébé sur demande • Non-fumeur

### Tarifs 2025 - 2026

Hiver et été : 450 à 500 € par semaine

Week-end : 120 €

Linge de maison et ménage en option

📍 366 route du Grand Village - Les Champs

73220 Saint-Alban-d'Hurtières

☎ 06 23 92 12 44

✉ [gitedugrandcucheron@yahoo.fr](mailto:gitedugrandcucheron@yahoo.fr)

🌐 [www.gitedugrandcucheron.fr](http://www.gitedugrandcucheron.fr)



## LOGEMENTS INDIVIDUELS

VALLÉE DES VILLARDS



Chalet traditionnel de 150m<sup>2</sup> au pied des pistes avec vue dégagée sur les montagnes.

5 chambres, 2 salles de bain, grande pièce à vivre. Parking, jardin, et terrasse.

Electricité, ménage, taxe de séjour, literie et serviettes comprises.

*Location à la semaine uniquement*

Hameau de La Pierre  
Tél : +33(0)7 68 58 99 21  
Mail: [info@savoie.fr](mailto:info@savoie.fr)  
[www.savoie.fr](http://www.savoie.fr)



# LOGEMENTS INDIVIDUELS

## VALLÉE DES VILLARDS



### Maison - 5 personnes

#### Chez Pep's - SAINT-COLOMBAN-DES-VILLARDS - LE MARTINAN

58 m<sup>2</sup>

Maison de 58m<sup>2</sup> plein Sud avec vue sur les pistes, 2 chambres, séjour et cuisine équipée, local de rangement, parking privé et terrasse. Prêt lit bébé.TV. LV.

#### Tarifs 2025 - 2026

De Mai à Septembre : 420€

De Octobre à Avril : 590€

Jean-Lou Martin-Cocher

☎ 06 82 69 72 52

✉ lacrevette38@aol.com



### Studio - 3/4 personnes

#### Gîtes Adélaïde \*\*\* - SAINT-COLOMBAN-DES-VILLARDS - LE MARTINAN

34 m<sup>2</sup>

Ferme de montagne aménagée en chalet avec 4 gîtes séparés ou groupés. Au sud de la vallée avec belle vue, en bordure de hameau, à 400m du centre village et à 800m de l'épicerie. Jardin spacieux ombragé, équipé avec tables, relax et balançoires. Sous-sol pour rangement skis, chaussures, vélos ou petite remorque. Parking.

#### Tarifs sur demande

Jean-Paul Martin-Cocher

☎ 06 12 32 09 15

✉ gites.adelaide@gmail.com



### Appartement 5 personnes

#### Gîtes Adélaïde \*\*\* - SAINT-COLOMBAN-DES-VILLARDS - LE MARTINAN

50 m<sup>2</sup>

Ferme de montagne aménagée en chalet avec 4 gîtes séparés ou groupés. Au sud de la vallée avec belle vue, en bordure de hameau, à 400m du centre village et à 800m de l'épicerie. Jardin spacieux ombragé, équipé avec tables, relax et balançoires. Sous-sol pour rangement skis, chaussures, vélos ou petite remorque. 2 chambres.Parking.

#### Tarifs sur demande

Jean-Paul Martin-Cocher

☎ 06 12 32 09 15

✉ gites.adelaide@gmail.com



## Appartement 6 personnes



### Gîtes Adélaïde \*\*\* - SAINT-COLOMBAN-DES-VILLARDS - LE MARTINAN

48 m<sup>2</sup>

Ferme de montagne aménagée en chalet avec 4 gîtes séparés ou groupés. Au sud de la vallée avec belle vue, en bordure de hameau, à 400m du centre village et à 800m de l'épicerie. Jardin spacieux ombragé, équipé avec tables, relax et balançoires. Sous-sol pour rangement skis, chaussures, vélos ou petite remorque. 2 chambres + couchage séjour. Balcon sud, belle vue vallée. Parking.

#### Tarifs sur demande

Jean-Paul Martin-Cocher

☎ 06 12 32 09 15

✉ gites.adelaide@gmail.com



## Appartement 7 personnes



### Gîtes Adélaïde \*\*\* - SAINT-COLOMBAN-DES-VILLARDS - LE MARTINAN

54 m<sup>2</sup>

Ferme de montagne aménagée en chalet avec 4 gîtes séparés ou groupés. Au sud de la vallée avec belle vue, en bordure de hameau, à 400m du centre village et à 800m de l'épicerie. Jardin spacieux ombragé, équipé avec tables, relax et balançoires. Sous-sol pour rangement skis, chaussures, vélos ou petite remorque. 2 chambres + couchage séjour. Parking.

#### Tarifs sur demande

Jean-Paul Martin-Cocher

☎ 06 12 32 09 15

✉ gites.adelaide@gmail.com



## Appartements 8/9 personnes



### Gîtes Adélaïde \*\*\* - SAINT-COLOMBAN-DES-VILLARDS - LE MARTINAN

84 m<sup>2</sup>

Ce logement regroupe les gîtes 5 et 3/4 personnes côtes à côtes sur le même palier. La pièce de vie du 5 pers permet vos repas en commun. Belle vue au sud.

#### Tarifs sur demande

Jean-Paul Martin-Cocher

☎ 06 12 32 09 15

✉ gites.adelaide@gmail.com



## Appartements 13 personnes



### Gîtes Adélaïde \*\*\* - SAINT-COLOMBAN-DES-VILLARDS - LE MARTINAN

102 m<sup>2</sup>

Ce logement en chalet groupe un gîte 6 pers et un gîte 7 pers côtes à côtes sur le même palier. Balcon sud, belle vue.  
Table 12/13 pers pour vos repas en commun.

#### Tarifs sur demande

Jean-Paul Martin-Cocher

☎ 06 12 32 09 15

✉ gites.adelaide@gmail.com





## Appartement - 5 personnes



### Le Pellegrin - SAINT-COLOMBAN-DES-VILLARDS - CHEF-LIEU

55 m<sup>2</sup> au coeur du village

Appartement de 55 m2 au cœur du village, avec 2 chambres et balcon.TV, LL, LV.

#### Tarifs 2025 - 2026

Hors vacances : De 384€ à 513€  
Vacances scolaires : De 513€ à 691€

Commune de St Colomban des Villards

☎ 04 79 56 35 72  
ou 04 79 56 24 53

✉ [mairie-st.col@wanadoo.fr](mailto:mairie-st.col@wanadoo.fr)



## Appartement - 5 personnes



### Le Frumezan - SAINT-COLOMBAN-DES-VILLARDS - LE MARTINAN

52 m<sup>2</sup>

Appartement de 52 m2 vue sur les pistes, avec 1 chambre, un canapé lit et balcon. TV, LV.

#### Tarifs 2025 - 2026

Hors vacances : De 384€ à 513€  
Tarifs vacances scolaires : De 513€ à 691€

Commune de St Colomban des Villards

☎ 04 79 56 35 72  
ou 04 79 56 24 53

✉ [mairie-st.col@wanadoo.fr](mailto:mairie-st.col@wanadoo.fr)



## Appartement - 7 personnes



### Le Villonnet - SAINT-COLOMBAN-DES-VILLARDS - LE MARTINAN

52 m<sup>2</sup>

Appartement de 52m2 avec 2 chambres dont 1 en mezzanine, balcon vue montagne. TV, LL.

#### Tarifs 2025 - 2026

Hors vacances : De 437€ à 580€  
Tarifs vacances scolaires : De 580€ à 778€

Commune de St Colomban des Villards

☎ 04 79 56 35 72  
ou 04 79 56 24 53

✉ [mairie-st.col@wanadoo.fr](mailto:mairie-st.col@wanadoo.fr)



## Appartement - 8 personnes



### Les Plans - SAINT-COLOMBAN-DES-VILLARDS - CHEF-LIEU

81 m<sup>2</sup> au coeur du village

• Etage • Séjour-cuisine • 2 chambres • Salle d'eau-WC séparé • Lave-linge • TV  
• Terrasse de 30 m2 • Parking

#### Tarifs 2025 - 2026

Hiver : 501 à 909 € par semaine  
Été : 375 à 586 € par semaine  
+ Taxe de séjour

Commune de St Colomban des Villards

☎ 04 79 56 35 72  
ou 04 79 56 24 53

✉ [mairie-st.col@wanadoo.fr](mailto:mairie-st.col@wanadoo.fr)



## Résidence Goélia Les Chalets de Belledonne \*\*\*

- Appartements de 4 à 8 personnes
- A 150 m des remontées mécaniques et sentiers de randonnée
- Piscine semi-couverte/découverte chauffée
- Sauna (avec supplément)





## Appartement - 8 personnes



### Favre-Bonté Danièle - SAINT-COLOMBAN-DES-VILLARDS - LE CHÂTELET 75m<sup>2</sup>

Maison comprenant 2 appartements de 75m<sup>2</sup> chacun, composés d'une pièce principale, 3 chambres (2 chambres avec un lit en 140, 1 chambre avec 2 petits lits et 1x2 lits superposés), 1 salle d'eau, WC indépendant, terrasse ou balcon. LL, LV, TV.  
Stationnement privé devant la maison. Proche épicerie.

#### Tarifs 2025 - 2026

Hors vacances :  
De 400€ à 550€ (électricité non-comprise)  
Vacances scolaires : De 550€ à 750€  
(électricité non-comprise)

Danièle Favre-Bonté

☎ danielfeb@live.fr



## Appartement - 10 personnes



### Les Gîtes du Châtelet - SAINT-COLOMBAN-DES-VILLARDS - LE CHÂTELET 75m<sup>2</sup>

Deux appartements de 75 m<sup>2</sup> chacun sur 3 niveaux.  
°Premier niveau : une pièce de vie avec cuisine et salon  
°Second niveau : deux chambres comprenant 1 lit double et un lit 1 place, une salle de bain et WC indépendant  
°Troisième niveau : une grande chambre comprenant 4 lits une place. Balcon et extérieur - LL, TV.  
Stationnement à proximité. Proche épicerie.

#### Tarifs 2025 - 2026

Hors vacances : De 450€ à 600€  
Vacances scolaires : De 600€ à 800€

Fatima et Pat Martin-Fardon

☎ 06 52 28 66 77

☎ lesgitesduchatelet@orange.fr



## Appartement - 4 personnes



### Martin-Cocher Christel - SAINT-COLOMBAN-DES-VILLARDS - VALMAURE 30m<sup>2</sup>

Appartement de 30m<sup>2</sup> avec vue sur les montagnes environnantes sur la Vallée des Villards. Alcôve avec lit double et clic clac dans le salon, four, LL, LV, TV. Chalet extérieur pour rangement.

#### Tarifs 2025 - 2026

Tarifs à la demande.  
Tarif vacances scolaires : De 345€ à 375€  
Possibilité de nuitée et weekend à la demande.

Christel Martin-Cocher

☎ 06 84 74 53 66



## Maison - 6 personnes



### Martin-Cocher Christel - SAINT-COLOMBAN-DES-VILLARDS - VALMAURE 80m<sup>2</sup>

Maison d'environ 80 m<sup>2</sup> au coeur d'un village typique avec au rez-de-chaussée la pièce à vivre avec cuisine équipée, à l'étage une chambre lit 140, une seconde chambre avec un lit 140 et 2 lits 90 et une salle de bain. LL, LV, TV. Chalet extérieur pour rangement. Possibilité de nuitée et weekend à la demande.

#### Tarifs sur demande

Christel Martin-Cocher

☎ 06 84 74 53 66

## Appartement - 5 personnes



### Chez Mane \*\* - SAINT-COLOMBAN-DES-VILLARDS - CHEF-LIEU

Duplex au coeur du village

Appartement en duplex avec terrasse expo Sud situé au coeur du village. LL, LV, MO, TV.

#### Tarifs 2025 - 2026

Hors vacances : 460€

Vacances scolaires : 560€

Jacques Martin-Cocher

☎ 06 80 68 95 56

✉ mane.mc@icloud.com



## Chalets d'alpage - 4-8 personnes



### Les chalets de Grand'Maison - SAINT-COLOMBAN-DES-VILLARDS

1 chalet d'alpage 4 pers et 1 chalet d'alpage 8 pers

Alt. 1800m

Nichés à 1800 mètres d'altitude, au pied des cols du Glandon et de la Croix de Fer, ces chalets d'alpage entièrement rénovés, avec vue imprenable sur le barrage de Grand Maison, vous permettront de vous reconnecter avec la nature !!

Ils comprennent une pièce de vie avec cuisine, coin salon, dortoir à l'étage ainsi qu'une salle d'eau. Un bel espace extérieur est également à votre disposition avec grande table, barbecue et chaises longues...

Locations possibles de Juin à Octobre.

📍 73130 Saint Colomban des Villards

☎ 06 09 51 15 11

📧 Informations et réservations via Airbnb : chalet d'alpage-logement insolite

#### Tarifs sur demande



## Appartements - 4/6 personnes



### Chef-Lieu Saint-Alban - SAINT-ALBAN-DES-VILLARDS - CHEF-LIEU

Deux meublés de 4/6 personnes, 2 chambres, local à vélo, espace détente pouvant accueillir 12 personnes. Vue imprenable sur les montagnes. LL, LV, TV.

#### Tarifs 2025 - 2026

Nuitée : De 58€ à 61€

Semaine : De 423€ à 443€

Forfait ménage sur demande.

Kits draps en supplément.

Mairie St Alban des Villards

☎ 04 79 59 44 67

✉ mairie.stalbandesvillards@orange.fr



## Chalet - 2 à 11 personnes



### Auberge du Coin - SAINT-COLOMBAN-DES-VILLARDS - Alt.1475m

Grand chalet de 135m2 comprenant deux gîtes

Grand gîte jusqu'à 11 personnes 3 chambres 96m2 tout équipé.

Petit gîte 2-4 personnes, 1 coin montagne, 1 canapé lit 39m2 tout équipé.

Auberge située juste en face comprenant un restaurant / bar ouvert en saison sur réservation.

Accès été : 45 min à pied ou 10 min en 4x4 uniquement.

Accès hiver : 1h en ski de rando / 1h en raquettes.

Possibilité de monter en dameuse le jour d'arrivée sur demande.

#### Tarifs sur demande

✉ aubergeducoin73@gmail.com





## Chalet - 4 personnes



### **Frasse-Pérance / Bastieri Régine** - SAINT-ALBAN-DES-VILLARDS LE BESSAY

54 m<sup>2</sup>

Chalet de 54m2 pour 4 pers. avec balcon et terrasse plein Sud vue montagne. LL, LV, local vélo. Équipement bébé.

#### Tarifs sur demande

Régine Frasse-Pérance/Bastieri

☎ 06 86 22 86 74 - 06 74 51 25 10

✉ nona.bastieri@gmail.com



## Chalet - 6 personnes



### **Chez Nini** - SAINT-ALBAN-DES-VILLARDS - LE BESSAY

75 m<sup>2</sup>

Chalet de 75 m2 pour 4 à 6 personnes avec balcon et terrasse plein sud vue montagne. LL, LV, MO, Four, 2 TV local vélo, équipement bébé. Draps fournis, poêle et Bois fourni...

#### Tarifs sur demande

Régine Frasse-Pérance/Bastieri

☎ 06 86 22 86 74 - 06 74 51 25 10

✉ nona.bastieri@gmail.com

## LOGEMENTS INDIVIDUELS

### SAINT FRANÇOIS LONGCHAMP



## Appartement - 8 personnes



### **Costerg Michel** - SAINT-FRANÇOIS LONGCHAMP - Alt. 1200 m

Appartement de 100 m<sup>2</sup>

Au 2ème étage d'une maison. Station accessible par navette gratuite et régulière (2 km).

• 3 chambres • Séjour-Cuisine • Salon • Lave-vaisselle • Lave-linge • SDB - WC séparé • Sèche serviette • Équipement bébé (lit, chaise, baignoire...) • Local à ski ou vélo • Parking gratuit à 250m  
Location de linge de maison et de lit sur demande

#### Tarifs sur demande

📍 Le Planet

73130 Saint-François-Longchamp

☎ 04 79 59 10 68 - 06 74 36 62 56

✉ yvettemichelcosterg@hotmail.fr

🏠 Retrouvez-nous sur Airbnb

Appartement - 2-6 personnes

## Gîtes communaux de Montaimont -

5 gîtes de 32 m<sup>2</sup> à 67 m<sup>2</sup>

MONTAIMONT  
Alt.1100m >1350m



Au départ de randonnées à ski de fond, raquettes, à pied, en VTT.

• Rez-de-chaussée • Etage • 1 à 3 chambres • Séjour-cuisine • Salle d'eau-WC • Cour • Parking

### Tarifs 2025-2026

Hiver : de 247 à 711€ la semaine

Été : de 181 à 598€ la semaine

📍 9 Impasse du Clocher - Chef-lieu - Montaimont

73130 Saint François Longchamp

☎ 04 79 56 35 45

✉ mairie.accueil@saintfrancoislongchamp.fr

🌐 www.montaimont.com

Réservations : LOISIRS ACCUEIL GÎTES DE FRANCE

☎ 04 58 14 12 12



Appartement - 2-6 personnes

## Mairie Montgellafrey \*\* -

2 gîtes de 39 m<sup>2</sup> 2/4 personnes et 3 gîtes de 54 m<sup>2</sup> 4/6 personnes



MONTGELLAFREY - Alt. 1050 m

R.d.C + étage • Séjour-cuisine • 1 ou 2 chambres • Salle de bain WC • Sèche-cheveux • Lave-linge en commun au sous-sol • Lave-vaisselle • TV • Cour • Parking • Local à skis/vélos • Espaces verts en commun et table de pique-nique

Descriptif sur demande

### Tarifs sur demande

📍 Chef-lieu Montgellafrey

73130 Saint-François-Longchamp

☎ 04 79 59 44 47

Réservations ou plus de photos :

✉ mairie.accueil@saintfrancoislongchamp.fr



Gîte communal - 10-12 pers.

## «Le Fuvet» -

84 m<sup>2</sup>

MONTGELLAFREY - Alt.1050m



Ouvert toute l'année au coeur du village typique de Montgellafrey.

À l'étage : Séjour-cuisine, 4 chambres et 2 salles de bains. Equipements : lave vaisselle, lave linge. Balcon et terrasse. Espace vert privé et table de pique-nique. Descriptif sur demande.

### Tarifs sur demande

📍 Mairie déléguée de Montgellafrey

73130 Saint François Longchamp

☎ 04 79 59 44 47

Réservations ou plus de photos :

✉ mairie.accueil@saintfrancoislongchamp.fr



# COMMERCES & SERVICES



## Légende



Accès personnes  
à mobilité réduite



En station

## Intermarché

SAINTE-MARIE-DE-CUINES

ALIMENTATION - HYPERMARCHÉ  
- DRIVE - LAVERIE

Lundi au samedi : 8h15 - 19h30  
non stop.

Dimanche : 9h - 12h

Sortie n°26 Autoroute A 43  
Sainte Marie de Cuines  
Tél. 04 79 56 26 51

GROCERY - HYPERMARKET  
Monday to Saturday 8:15 am - 7:30  
pm non stop.  
Sunday 9 am - 12 pm

# Intermarché

HYPER

## INTERMARCHÉ

STE-MARIE-DE-CUINES  
Station-Service GAZ 24/24  
DRIVE

À 10km de la Vallée des Villards,  
Intermarché vous accueille :

**Du Lundi au Samedi de 8h15 à 19h30  
et le Dimanche matin de 9h à 12h**

Tél. +33(0)4.79.56.26.51



## Vival

LA CHAMBRE

# vival

by *Casino*

ALIMENTATION - SUPÉRETTE

Votre magasin est ravi de vous accueillir et de vous proposer ses services, ses produits frais, ainsi qu'un choix varié de produits bio et locaux. Les points de vente sont de véritables lieux de rencontres et d'échanges renforçant le lien social dans les communes.

Du lundi au vendredi : 7h - 12h30  
et 16h30 - 20h

Samedi : 8h - 12h30 et 16h30 - 20h

Dimanche : 8h - 12h30

Résidence le Beaurevers  
La Chambre  
Tél. 04 79 56 26 36  
vival.lachambre@gmail.com

GROCERY  
Monday to Friday 7am - 12:30pm  
and 4:30pm - 8pm.  
Saturday : 8am - 12:30pm and  
4:30pm - 8pm.  
Sunday : 8am - 12:30pm




**Vente directe de fromage et de produits régionaux. Visite libre sur rendez-vous; Fabrication de Beaufort et de Tomme. Ouvert toute l'année.**

Pendant les vacances scolaires :  
Tous les jours sauf le dimanche après-midi et les après-midis des jours fériés.  
**Hors vacances :** Tous les jours sauf le lundi  
**Magasin :** +33(0)4 79 59 31 42 / 06 08 54 15 53  
**Mail :** jpcartier.from@wanadoo.fr  
**Site web :** www.fromages-cartier.fr  
11 Rue de la Plaine - 73130 St Avre



## Ferme Cartier

SAINT-AVRE

FROMAGERIE - FABRICATION - VENTE

*Du lundi au samedi 8h30 - 12h et 14h30 - 19h*

*Fermé le lundi hors vacances scolaires.*

*Dimanche 8h30 - 12h*

Rue de la Plaine - Saint Avre

Tél. 04 79 56 21 37

ou 04 79 59 31 42

Fax 04 79 56 37 32

jpcartier.from@wanadoo.fr

www.fromages-cartier.fr

DAIRY SHOP

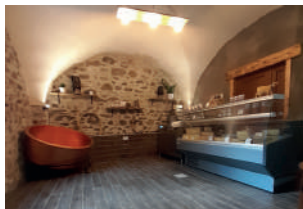
*Monday to Saturday 8:30 am - 12 pm and 2.30 pm - 7 pm.*

*Closed Monday except school holidays*

*Sunday 8.30 am - 12 pm*

## GAEC Bonnivard

SAINT-AVRE



FROMAGERIE - FABRICATION - VENTE

Au sein de l'exploitation familiale, nous vous proposons de découvrir nos produits fermiers (Tomme de Savoie, Raclette de Savoie, saucisson, terrine...) issus de notre territoire et de nos traditions.

*Du lundi au samedi 9h - 12h*

*Vendredi et samedi 14h30 - 19h*

15 Impasse du Godet- Saint Avre

DAIRY SHOP

*Monday to Saturday 9 am - 12 pm*

*Friday and Saturday 2:30 pm - 7 pm*



## Aide à la personne

SAINT-ÉTIENNE-DE-CUINES



Vous avez besoin d'aide :

- Pour préparer vos repas
- Pour faire vos courses
- Pour vous tenir compagnie
- Pour vous accompagner à vos RDV
- Pour faire travailler votre mémoire

N'hésitez pas à me contacter !

Valérie Tronel

Tél. 06 71 34 29 16

## Auto École Les Charmettes

LA CHAMBRE



Permis A1, A2, A, BE, B96,  
Conduite Accompagnée, BSR

Résidence Les Charmettes

28 Place de la liberté

Tél. 04 79 56 21 32

06 70 30 88 70

DRIVING SCHOOL



## AUX DÉLICES DES BERGERS

Coopérative Laitière de La Chambre

Vente directe de **Beaufort** fabriqué et affiné par la **Coopérative Laitière de La Chambre**.

**Vente de produits locaux :**  
fromages régionaux, miel, liqueurs,  
confiseries, charcuterie, vins de Savoie.  
Mise sous vide  
Préparation de fondues et raclettes

710 Grande Rue 73130 LA CHAMBRE  
**Tél. +33(0)4.79.56.00.90**  
magasin@coopdelachambre.fr

## Coopérative Laitière

LA CHAMBRE

FROMAGERIE - FABRICATION - VENTE  
Expédition de fromages dans toute la France.  
Ouvert toute l'année.

*Du lundi au samedi 8h45 - 12h15 et 14h30 - 19h*  
*Dimanche et jours fériés 8h45 - 12h15*

710 Grande Rue - La Chambre  
Tél. 04 79 56 00 90  
magasin@coopdelachambre.fr  
www.coopdelachambre.fr

DAIRY SHOP  
Monday to Saturday 8.45 am - 12.15 pm and 2.30 pm - 7 pm  
Sunday and bank holidays 8.45 am - 12.15 pm



## Eurostyl Publicité Solutions

SAINT ÉTIENNE DE CUINES



GRAVURE LASER, IMPRESSION NUMÉRIQUE, OBJETS ET TEXTILES PUBLICITAIRES, RECOMPENSES SPORTIVES

*Lundi : 8h30 - 12h et 13h - 16h.*  
*Mardi au Vendredi : 8h - 12h et 14h - 18h*

Le Mont Cuchet  
Tél. 04 79 59 42 17  
Fax 04 79 59 45 84  
eurostyl@eurostyl.fr  
contact@eurostyl.fr  
www.eurostyl.fr

ADVERTISING ITEMS ENGRAVING  
*Monday : 8:30 am - 12:00 pm and 1:00 pm - 4:00 pm.*  
*Tuesday to Friday : 8:00 am - 12:00 pm and 2:00 pm - 6:00 pm*

## Gitem Cohendet

LA CHAMBRE



ELECTROMENAGER - HIFI  
PLOMBIERS - SANITAIRE

*Lundi 14h-18h.*  
*Mardi au vendredi 8h30 - 12h et 14h - 18h30.*  
*Samedi : 9h - 12h.*

322 route de St Martin  
Tél. 04 79 56 23 07  
stephane@cohendet.fr

HOUSEHOLD GOODS - HIFI  
PLUMBERS

*Monday : 2 pm - 6 pm*  
*Tuesday to Friday : 8:30 am - 12 pm and 2 pm - 6:30 pm.*  
*Saturday : 9 am - 12 pm.*



## Oh Toutou Chic

LA CHAMBRE



### GARDIENNAGE ET TOILETTAGE DE NOS AMIS À 4 PATTES

Toilettage dans le respect du standard de la race ou en fonction de la demande des maîtres. Label DAATA obtenu en juin 2022 (bien-être du chien garanti tout au long des prestations). Le toilettage comprend plusieurs étapes : démêlage, débouillage, shampoing, brushing, coupe, etc. Uniquement sur rendez-vous. Possibilité de garderie familiale (sur demande).

*Du lundi au vendredi 8h30 - 18h.*

15 rue du Martinet  
Tél. 07 88 08 61 21  
[www.ohtoutouchic.com](http://www.ohtoutouchic.com)

ANIMAL GROOMING  
*From Monday to Friday 8:30 am - 6 pm*



## Les Secrets de Mary



### ESTHÉTICIENNE À DOMICILE

Je me déplace de St Rémy de Maurienne à Orelle. Epilations, soins visage, massages bien-être, vernis semi-permanent. Cosmétiques naturels et bio, revendeur de la marque AVRIL. Possibilité de bons cadeaux.

*Du lundi au vendredi sur rendez-vous.*

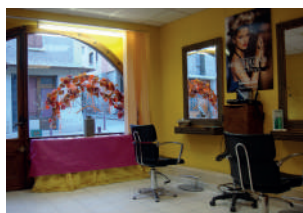
Tél. 06 60 13 11 85  
[les.secretsdemary@gmail.com](mailto:les.secretsdemary@gmail.com)  
[www.estheticienne-domicile-secretsdemary.fr](http://www.estheticienne-domicile-secretsdemary.fr)

HOME-CARE BEAUTICIAN  
*From Monday to Friday by appointment.*



## Mèche à Mèche Sandrine

LA CHAMBRE



COIFFEUR  
Dépositaire INOA. Perruques médicales agréées Sécurité Sociale.

*Salon ouvert non-stop  
Lundi, mardi, jeudi et vendredi : 9h - 18h.*

*Samedi : 9h - 15h30.  
Fermé le mercredi*

539 Grande Rue  
Tél. 04 79 59 43 78

HAIR DRESSER  
*Monday, Tuesday, Thursday and Friday 9 am to 6 pm  
Saturday 9 am to 3:30 pm  
Closed on Wednesday*

## L'Écrin de Beauté

LA CHAMBRE



### ESTHÉTICIENNE - PARFUMERIE - CADEAUX

Prestations esthétiques : soins visage et corps, épilations, manucure, beauté des pieds, vernis semi-permanent et maquillage. Cosmétiques PAYOT, HELIABRINE, BLANCREME, maquillage 1944 PARIS, OPI, appareil LPG CELLUL M6, LPG.

*Cathy et Sandrine vous accueillent du mardi au vendredi 9h - 12h et 14h - 19h. Le samedi 9h - 17h.*

54 place de la liberté  
Tél. 04 79 59 47 10

BEAUTY PARLOUR - PERFUMERY SHOP

*From Tuesday to Friday 9 am - 12 pm and 2 pm - 7 pm. / Saturday 9 am - 5 pm.*

## Deffrennes Nathalie

LA CHAPELLE



### KINÉSIOLOGUE SPÉCIALISÉE EN BIORÉSONNANCE BIOSPECT

(analyse et corrige les déséquilibres de l'organisme). LINEQUARTZ (4 principes actifs dans la même séance : Luminothérapie, Chromothérapie, Musicothérapie et Lithothérapie). Consultations sur Rendez-vous.

15 Route de la Chapelle St Bernard  
Tél. 06 73 60 64 52  
[www.cheminsdubienetre.fr](http://www.cheminsdubienetre.fr)

KINESIOLOGIST  
*By appointment*



## Lilya Medium

LES CHAVANNES EN MAURIENNE



### VOYANTE MEDIUM SPIRIT

Consultation à distance sans rendez-vous par email, sms, whatsapp et réseaux sociaux. Par téléphone et à domicile également, sur rendez-vous. Médiurnité, Voyance, Guidance de l'Âme, Coaching spirituel. Annales Akashiques, Vies Antérieures, Développement de Don, Liens Karmiques, Mission de Vie, Chemin de Vie, Energies des lieux, Soins énergétiques, Les Chakras, Mauvais Œil, Origines de l'âme, etc...

281 rue du Verney  
Tél. 06 87 98 07 74  
lilya-medium@orange.fr  
www.lilya-medium.com

### FORTUNE-TELLER



## Maurienne Couture Germain-Alpettaz Sylvie

SAINT-AVRE



### COUTURE

Une retouche, un vêtement à transformer, mais aussi mes propres créations. N'hésitez plus : appelez Sylvie !

*Du lundi au vendredi 9h30-12h et 14h-18h*

*Fermé mer et sam après-midi.  
Pour d'autres horaires : sur rdv*

3 Rue des Bernardières  
Tél. 06 85 49 37 99  
www.maurienne-couture.com

*Monday to Friday  
9:30 am - 12 pm and 2 pm - 6 pm.  
Closed Wednesday and Saturday  
afternoon.  
Another hours on appointment*

## Marie EMIN

LA CHAMBRE



### ARCHITECTURE ET DÉCORATION D'INTÉRIEUR

Marie vous accompagne dans toutes les étapes de votre projet, de la conception à la coordination de travaux, elle imagine et conçoit votre cuisine, salon, salle à manger, chambre, salle de bains tout en s'adaptant à votre budget. À votre écoute, elle travaille les volumes et la lumière, marie couleurs et matières, pour donner vie à des espaces uniques et intemporels.

*Du lundi au vendredi sur rendez-vous.*

Tél. 06 10 45 36 51  
contact@marie-emin.com  
<https://la-piaule.fr/marie/>

INTERIOR DESIGN  
*From Monday to Friday by  
appointment*



Marché à La Chambre  
le jeudi et dimanche matin

## NetCréaWeb

SAINT RÉMY DE MAURIENNE



DEPANNAGE INFORMATIQUE A DOMICILE, VENTE DE MATERIELS ET DE LOGICIELS, CREATION DE SITES INTERNET, FORMATION ET CONSEILS.

*Ouvert du lundi au vendredi 8h - 18h*

250 Route de la Combe  
Tél. 04 79 83 11 30  
ou 06 74 51 41 64  
contact@netcreaweb.fr  
www.netcreaweb.fr

COMPUTER REPAIRS, SALE OF COMPUTERS & SOFTWARES  
WEBSITE DESIGN, COMPUTER TRAINING, CONSULTANCY SERVICES

*Monday to Friday 8 am - 6 pm*



## GT Informatique

SAINTE MARIE DE CUINES



VENTE MATERIEL INFORMATIQUE, ORDINATEURS PORTABLE ET BUREAU, IMPRIMANTE. DEPANNAGE INFORMATIQUE ET INTERNET - PARTICULIERS ET PROFESSIONNELS

*Du lundi au vendredi 9h - 12h et 14h - 19h. Samedi sur rendez-vous.*

55 chemin de l'église  
Tél. 07 64 08 61 65  
ag@gt-informatique.fr  
www.gt-informatique.fr

COMPUTER REPAIRS AND INTERNET HELP, COMPUTERS AND RELATED PRODUCTS FOR INDIVIDUAL CUSTOMERS AND BUSINESSES

*From Monday to Friday 9 am - 12 pm and 2 pm - 7 pm.  
Saturday by appointment.*

## Tabac SNC

### La Lauzière

LA CHAMBRE



TABAC - PRESSE - SOUVENIRS - JEUX - LOTO

*Lundi au vendredi 6h30 - 12h et 14h30 - 19h.*

*Samedi 7h - 12h et 14h30 - 19h -  
Dimanche 7h - 12h.*

*Fermé le 1er janvier et le 1er mai*

Ménarini Stéphane  
417 Grande Rue  
Au centre du village  
Tél. 04 79 59 49 43

TOBACCONIST'S-NEWSPAPER

*Monday to Friday : 6:30 am - 12 pm  
and 2:30 pm - 7 pm.*

*Saturday : 7 am - 12 pm and 2:30  
pm - 7 pm*

*Sunday : 7 am - 12 pm*

*Closed on January 1st and May 1st*

## Recto Verso Services



SAINT ÉTIENNE DE CUINES  
RETRANSCRIPTION DE  
RÉUNIONS (CSE, CSSCT, ETC.)  
CORRECTION ET MISE EN PAGE  
DE DOCUMENTS

540 avenue de la Gare  
Tél. 06 74 77 73 05  
rectoverso@rectoverso.biz  
www.rectoverso.biz

TRANSCRIPT  
CORRECTION  
LAYOUT OF DOCUMENTS



## Badin Thierry Immobilier BTI

LA CHAMBRE



AGENCE IMMOBILIÈRE

**Thierry : professionnel en Immobilier depuis 25 ans.**

Transactions immobilières (achat-vente), suivi du financement des acquéreurs. Estimation en 48h, au juste prix. Division parcellaire avec suivi du dossier. Viager, une solution adaptée à vos besoins. Gestion locative. Promotions immobilières.

391 Grande rue  
Tél. 07 84 80 30 45  
Tél. 06 22 07 33 54  
btimmo@wanadoo.fr  
www.btimmo.com



## La Conciergerie de Belledonne

VALGELON-LA-ROCHETTE



Maximisez vos revenus, minimisez vos soucis ! Vous avez une maison ou un appartement disponible au moins 300 jr/an ? Vous avez besoin d'une gestion intégrale de votre bien :

- Création/optimisation d'annonce
- Gestion des réservations
- Entrée/sortie automatisées
- Ménage/linge professionnels
- États des lieux et maintenance
- Assistance 7j/7
- Gestion tarifaire dynamique
- Synchronisation des calendriers
- Suivi satisfaction clients.

Tél. 07 81 66 37 75  
immosandraz@gmail.com

CONCIERGE SERVICE

## Maître Paul Blanc

LA CHAMBRE



OFFICE NOTARIAL

*Du lundi au vendredi 9h - 12h et 14 h - 18h sauf le vendredi jusqu'à 17h. Samedi matin sur rendez-vous.*

102 Place du Marché - Le Val Buch - CS 70013  
Tél. 04 79 56 20 70  
paul.blanc@73044.notaires.fr  
<http://etude-blanc-lachambre.notaires.fr>

Monday to Friday : 9 am - 12 pm and 2 pm - 6 pm except Friday to 5 pm.  
Saturday morning by appointment.



## L.E Concept Drone

SAINTE MARIE DE CUINES



L.E Concept Drone est une entreprise spécialisée dans les prises de vue aériennes par drone.

Nous proposons des prestations professionnelles en photogrammétrie, inspection de zones dangereuses où difficilement accessibles (réseaux électriques, zones instables ou en ruine...) thermographie et suivi de chantier. Que vous soyez un particulier ou un professionnel, nous vous accompagnons avec rigueur et précision dans vos projets visuels ou techniques. Télépilote certifié, matériel performant, résultats de qualité.

*Joignable du lundi au vendredi de 9h à 18h*

420B route de l'église

Tél. 06 72 05 76 12

almadovar@l-e-concept-drone.fr

<https://www.l-e-concept-drone.fr/>

Concept Drone is a company specialized in aerial photography and videography using drones.

*Monday to Friday from 9am to 6pm*

## Durand Travaux Publics

ÉPIERRE



Basée à Épierre et fondée en Juillet 2025, DURAND TRAVAUX PUBLICS est spécialisée dans le terrassement, l'enrochement, les Voiries et Réseaux Divers (VRD) ainsi que le déneigement.

Nous mettons à votre disposition une équipe qualifiée, dynamique et réactive, engagée à réaliser vos travaux avec sérieux, précision et dans le respect des délais.

Particuliers, collectivités, entreprises : optez pour un partenaire local de confiance, à l'écoute de vos besoins.

Zone d'intervention : de la vallée de la Maurienne jusqu'à Albertville.

*Disponibilité : interventions 24h/24 et 7j/7. Contactez-nous dès maintenant pour un devis gratuit ou pour échanger sur votre projet.*

Tél. 06 75 38 47 83

[durandtravauxpublics@gmail.com](mailto:durandtravauxpublics@gmail.com)

PUBLIC WORKS

## SAS Jamen FFT

Alpes

SAINT-ÉTIENNE-DE-CUINES



TRAVAUX PUBLICS GENIE CIVIL, TERRASSEMENT, MAÇONNERIE, TRAVAUX SPECIAUX

622 Avenue de la Gare

Tél. 04 79 56 22 01

[info@jamen.fr](mailto:info@jamen.fr)

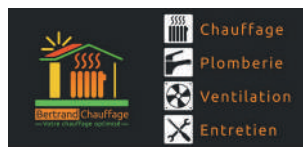
[www.fftalpes.com](http://www.fftalpes.com)

CIVIL ENGINEERING PUBLIC WORKS



## Bertrand Chauffage

SAINT-ÉTIENNE-DE-CUINES



Bertrand Lidoyne

06.61.58.57.99 [bertrandchauffage73@gmail.com](mailto:bertrandchauffage73@gmail.com)

PLOMBIER CHAUFFAGISTE  
INSTALLATION, ENTRETIEN ET  
DÉPANNAGE POUR CHAUFFAGE,  
PLOMBERIE ET VENTILATION.

Pas de bureau d'accueil,  
contactez-moi par téléphone ou  
email.

Tél. 06 61 58 57 99

[bertrandchauffage73@gmail.com](mailto:bertrandchauffage73@gmail.com)

HEATING PLUMBER



EN STATION

## Sport 2000 Skis Services des Villards

SAINT-COLOMBAN-DES-VILLARDS

Chef-Lieu

73130 Saint Colomaban des Villards

Tél. 04 79 56 25 33

sportsaintcol@wanadoo.fr

www.skisservices.sport2000.fr



### SPORT 2000 SKIS SERVICES DES VILLARDS

Location, vente et entretien de matériel de sport d'hiver.

Tous les conseils et l'expérience d'un professionnel moniteur de ski alpin.

**Chef-Lieu, centre station village**

**Tél : +33(0)4 79 56 25 33**

**sportsaintcol@wanadoo.fr**

**www.skisservices.sport2000.fr**

## L'Épicerie des Villards

SAINT-COLOMBAN-DES-VILLARDS



ÉPICERIE - DÉPÔT DE PAIN -  
PRODUITS RÉGIONAUX - SOU-  
VENIRS - SNACKING - SALON  
DE THÉ.

*Hors vacances scolaires :*  
*du mardi au samedi : 7h30-*  
*12h30 et 14h30-19h*

*dimanche : 7h30-12h*

*Pendant les vacances scolaires :*  
*du mardi au samedi : 7h30-13h*  
*et 14h30-19h30*  
*dimanche : 7h30-19h30*

Hameau «Les Roches»

2490 Route du Col du Glandon

73130 Saint Colomaban des Villards

Tél. 06 31 68 49 51

epiceriedesvillards@gmail.com

GROCERY

Off School holidays :

Monday to Saturday 7.30am - 12pm  
and 2.30pm - 7pm

Sunday 7.30am to 12pm

During french holidays

Monday to Saturday 7.30am - 1pm  
and 2.30pm - 7.30pm

Sunday 7.30am to 7.30pm



## Intersport Loulou Sports

SAINT FRANÇOIS LONGCHAMP  
1650M



Location, entretien, vente, notre équipe de professionnels vous attend tous les jours de la saison. Les magasins vous proposent tout le nécessaire pour vos randonnées et vos loisirs.

Boutique prêt à porter, sportswear, accessoires.  
Votre magasin Montjoie et votre magasin Alouette se situent en centre station.

*Du 13 décembre au 10 avril tous les jours : 8h30 - 19h / Juillet et août tous les jours : 9h30 - 19h*

Résidence le Montjoie - 1650 m  
et Résidence Alouette  
Tél. 04 79 59 10 40  
inter.nadine@wanadoo.fr  
www.intersport-saintfrancoislongchamp.com

SKI SHOP SPORTSWEAR RENTAL  
*From 13 december to 10 april  
Everyday 8:30 am - 7 pm  
July and August everyday 9:30  
am - 7 pm*



## Perret Sports

SAINT FRANÇOIS LONGCHAMP  
1650M



ARTICLES DE SPORTS -  
VÊTEMENTS - LOCATION DE SKIS  
Balade en segway sur réservation  
(été)

*Du 13 décembre au 10 avril tous  
les jours 8h30 - 19h30  
Juillet et août : ouvert tous les  
jours.*

193 rue de Longchamp - 1650 m  
Tél. 04 79 05 93 61  
06 80 77 68 50  
contact@perretsports.fr  
Réservation location :  
www.perretsports.fr

SKI SHOP SPORTSWEAR RENTAL  
*From 13 december to 10 april  
Everyday 8:30 am - 7:30 pm  
July and August everyday*



## L'Éterlou Sport Loan Sports

SAINT FRANÇOIS LONGCHAMP  
1650M



ARTICLES DE SPORTS -  
VÊTEMENTS - LOCATION DE SKIS

*Du 13 décembre au 10 avril tous  
les jours 8h - 19h30  
Juillet et août tous les jours 8h30  
- 19h30*

2 points de vente - 1650 m  
Tél. 04 79 56 11 06  
lemontjoie@ravoir-sport.com  
www.skimium.fr / www.skiset.com

SKI SHOP SPORTSWEAR RENTAL  
*From 13 december to 10 april  
everyday 8 am to 7:30 pm  
July and August everyday 8:30 am  
to 7:30 pm*



## NETSKI Milly Sports

SAINT FRANÇOIS LONGCHAMP  
1450M

# Netski.

LOCATION DE SKIS, ARTICLES DE  
SPORT, VÊTEMENTS NEUFS OU  
OCCASION

*Du 13 décembre au 10 avril tous  
les jours 8h30 - 19h  
Juillet et août tous les jours  
9h30-12h30 et 15h30-19h*

155 Rue des Clochettes  
Tél. 04 79 59 10 66  
ou 06 09 46 44 46  
contact@millysports.fr  
https://www.netski.com/fr/  
stations/saint-francois-longchamp

SKI SHOP SPORTSWEAR RENTAL  
*From 13 december to 10 april  
Everyday 8.30am to 7pm  
July and August Everyday 9.30am to  
12.30pm and 3.30pm to 7pm*



## Ravoir' Sports SPORT 2000

SAINT FRANÇOIS LONGCHAMP  
1650M



ARTICLES DE SPORTS -  
VETEMENTS - LOCATION DE SKIS

*Du 13 décembre au 10 avril tous*

*les jours : 8h - 19h30*

*Juillet et août tous les jours :*

*8h30 - 19h*

4 points de vente - 1650 m

Tél. 04 79 59 11 21

[lamadeleine@ravoir-sport.com](mailto:lamadeleine@ravoir-sport.com)

Réservation location :

[www.ravoir-ski.com](http://www.ravoir-ski.com)

Boutique en ligne :

<https://hello-mountain.com/>

SKI SHOP SPORTSWEAR RENTAL

*From 13 december to 10 april*

*Everyday 8 am - 7:30 pm*

*July and August everyday 8:30*

*am - 7 pm*



## Nickel Chrome

SAINT FRANÇOIS LONGCHAMP



ENTREPRISE DE NETTOYAGE.

Tous types d'entretien. Nettoyage  
appartement, communs,  
collectivité, fin de chantier,  
particulier...

Le Grand Pic 209

Tél. 06 74 68 83 43

[s.guiguet@free.fr](mailto:s.guiguet@free.fr)

CLEANING COMPANY

## La Maison du Terroir

SAINT-FRANÇOIS-LONGCHAMP



Fromages et charcuteries de  
Savoie, spécialités «maison» :  
La Croûte au fromage, la Fondue  
«prête à manger», paniers  
gourmands, cadeaux, déco  
montagne, toiles enduites, petits  
meubles, grand choix Tee-shirts  
et sweats tendance... Bijoux  
fantaisie

*Tous les jours en hiver (mi-  
décembre à mi-avril) et en été  
(juillet/août)*

Résidence Le Cheval Noir

Saint François Longchamp

[lamaisonduterroir73@gmail.com](mailto:lamaisonduterroir73@gmail.com)

[www.cheval-noir.com](http://www.cheval-noir.com)

Tél. 04 79 59 17 45

ou 06 20 79 80 47

*Everyday in Winter and Summer.*



# DARE 2B

PERFORMANCE SPORTWEAR

Partenaire textile  
de l'Office du tourisme



# SANTÉ

## PSYCHOLOGUES

### Johann Landrac

Suivis psychologiques enfants, adolescents, adultes.  
 Consultations sur RDV mercredi, samedi : 09h-12h et jeudi, vendredi : 09h-12h / 14h-18h

PSYCHOLOGY

**LA CHAMBRE**  
 5 Avenue de la gare  
 Tél. 06 80 32 34 42  
[johannlandrac@gmail.com](mailto:johannlandrac@gmail.com)



### Alexandrine Bonnard

Psychologue clinicienne pour enfants, adolescents, adultes.  
 Consultation, soutien psychologique, psychothérapie d'inspiration analytique.

Consultations sur RDV le lundi et mercredi 9h/20h. Le samedi 8h/19h.

PSYCHOLOGY

**LA CHAMBRE**  
 Résidence le Val Buch  
 Tél. 06 87 75 04 71



## SAGE-FEMME ACUPUNCTURE

### Sandrine Georges

Consultation acupuncture au féminin. Préparation à la naissance « classique, sophrologie ». Surveillance de grossesse à domicile. Consultation de grossesse. Visite post-accouchement à domicile. Rééducation périnéale.

Ouverture du lundi au vendredi sur rendez-vous.

MIDWIFE - ACUPUNCTURE

**NOTRE DAME DU CRUET**  
 689 route du Cruet  
 Tél. 06 72 71 24 61



## DENTISTES

### Myriam Mille

Absent lundi, jeudi, samedi  
après-midi

*DENTIST*

*Closed Monday, Thursday, Saturday  
afternoon*

LA CHAMBRE

Résidence le Val Buch  
Tél. 04 79 56 23 10

### Sylvia Trifu

Absent le mercredi

*DENTIST*

*Closed Wednesday*

ST-ÉTIENNE-DE-CUINES

Résidence le Mont Cuchet  
Tél. 04 79 56 32 30

## HÔPITAL

*HOSPITAL*

ST-JEAN-DE-MAURIENNE  
À 10 km de LA CHAMBRE  
81 rue du Docteur GRANGE  
Tél. 04 79 20 60 20

## CABINETS INFIRMIÈRES

*INFIRMERY*

LA CHAMBRE ET  
ST-REMY-DE-MAURIENNE  
Tél. 04 79 59 43 56

ST-ÉTIENNE-DE-CUINES

- Cabinet infirmier des Villards  
93 rue du Mont Cuchet  
Tél. 06 13 63 09 58

- Cabinet infirmier  
55 place Jean Viard (à la poste)  
Tél. 06 67 14 16 78

## MÉDECINS

### Isabelle Deléglise

Absente le mercredi

*DOCTOR*

*Closed Wednesday*

LA CHAMBRE

567 Grande Rue  
Tél. 04 79 56 20 02

### Céline Faucon Jean Hénard

Absents le samedi

*DOCTORS*

*Closed Saturday*

LA CHAMBRE

Cabinet Médical  
Rue de la Poste  
Tél. 09 83 60 22 33

### Emmanuel Sert

Absent le mardi

*DOCTOR*

*Closed Tuesday*

LA CHAMBRE

Résidence Les Charmettes  
32 Place de la Liberté  
Tél. 04 79 59 46 19

### Emmanuelle Vincke

Absente le jeudi et le samedi

*DOCTOR*

*Closed Thursday and Saturday*

ST-REMY-DE-MAURIENNE

15 Route de la Lauzière  
Tél. 04 79 05 13 77

## PHARMACIES

### Pharmacie de La Chambre

*CHEMIST*

LA CHAMBRE

Résidence le Val Buch  
Tél. 04 79 56 20 33

### Pharmacie du Mont Cuchet

*CHEMIST*

ST-ÉTIENNE-DE-CUINES

Résidence le Mont Cuchet  
Tél. 04 79 56 35 10

### Pharmacie Filliol

Ouvert hiver et été

*CHEMIST*

*Open Winter and Summer*

ST-FRANCOIS-LONGCHAMP

Résidence la Madeleine  
Tél. 04 79 59 11 77

## VÉTÉRINAIRE

### Clinique vétérinaire Les Grands Prés

Sur Rendez-vous

*VETERINARY*

*By appointment*

SAINTE-MARIE-DE-CUINES

ZA Les Grands Prés  
Tél. 04 79 56 26 58



# VIE PRATIQUE

## RADIOS LOCALES

**Montagne FM**  
**91.6**

**France Bleue**  
**Pays de Savoie**  
**103.9**

## MÉTÉO

*WEATHER REPORT*  
08 92 68 02 73

## LA POSTE

*POST OFFICE*

**LA CHAMBRE**  
3631 (numéro surtaxé)

**ST-ÉTIENNE-DE-CUINES**  
Tél. 04 79 56 22 74

**ST-RÉMY-DE-MAURIENNE**  
Tél. 04 79 83 15 63

**ST-COLOMBAN-DES-VILLARDS**  
Tél. 04 79 59 50 98

**ST-FRANÇOIS-LONGCHAMP**  
Tél. (hiver / été) 06 72 54 67 00

## SERVICES RELIGIEUX

**CULTE CATHOLIQUE**  
Offices religieux

*CHURCH SERVICE*

**LA CHAMBRE**  
Voir panneau d'affichage  
à la Maison Paroissiale

## HALTE - GARDERIE

### « Les Copains d'abord »

De 3 mois à 6 ans

NURSERY

45 route de la Combe  
ST-ÉTIENNE DE CUINES  
Tél. 04 79 56 27 78

### À Petits Pas

De 3 mois à 6 ans

NURSERY

ST-RÉMY-DE-MAURIENNE  
Tél. 04 79 05 11 19

### Les Lutins

Saisons hiver et été

NURSERY

SAINT-FRANCOIS-LONGCHAMP  
Tél. 04 79 59 15 60

## SECOURS - URGENCES

### Secours en Montagne

MOUNTAIN RESCUE

Tél. 04 79 05 11 88

### Urgences

EMERGENCY PHONES NUMBERS

URGENCES (mobiles) : 112

### Pompiers

FIRE BRIGADE

18

### SAMU

EMERGENCY MEDICAL SERVICE

15

### Police

17

### Gendarmerie

LA CHAMBRE  
04 79 56 20 17

### Centre Anti Poison

LYON 04 72 11 69 11



## SERVICES DIVERS

### A.D.M.R

42 place de la liberté  
Résidence Les Charmettes  
LA CHAMBRE  
Tél. 04 79 56 33 01

### Centre SocioCultuel Declicc

88 route de la Combe  
ST ÉTIENNE DE CUINES  
Tél. 04 79 56 35 06  
accueil@declicc73.fr  
<https://declicc73.fr>

### FRANCE SERVICES

88 route de la Combe  
ST ÉTIENNE DE CUINES  
Tél. 04 79 56 22 66  
franceservice@declicc73.fr

### Deltha Savoie - Foyer Saint Martin

Sur Cacaprin  
ST-MARTIN  
SUR-LA-CHAMBRE  
Tél. 04 79 20 57 40

### Deltha Savoie E.S.A.T.

SAINT AVRE  
Tél. 04 79 64 15 85

### EEA Maurienne École de musique

(Établissement  
Enseignement Artistique)

Place du Champ de Foire  
LA CHAMBRE  
Tél. 04 79 56 27 16  
06 95 29 09 03  
eea.maurienne.fr  
eea.cantondelachambre@maurienne.fr

### E.H.P.A.D Maison de retraite

122 rue de l'Eglise  
LA CHAMBRE  
Tél. 04 79 59 47 56  
ehpad.belfontaine@orange.fr

### SIEPAB

256 route du Cruet BP 11  
Lieu-dit le Sujet  
73130 NOTRE DAME DU CRUET  
Tél. 04 79 20 58 40

### Communauté de Communes

294 Grande rue  
LA CHAMBRE  
Tél. 04 79 56 26 64  
accueil@la4c.fr  
[www.la4c.fr](http://www.la4c.fr)

## La Chambre

04 79 56 20 09  
[mairie@la-chambre.fr](mailto:mairie@la-chambre.fr)  
[www.la-chambre.fr](http://www.la-chambre.fr)  
 Ouverture au public :  
 Lundi au vendredi : 9h à 12h  
 Vendredi : 14h à 17h sur RDV

## La Chapelle

04 79 83 10 83  
[mairie.la-chapelle@wanadoo.fr](mailto:mairie.la-chapelle@wanadoo.fr)  
<https://lachapelle73.fr>  
 Ouverture au public :  
 Mardi et vendredi : 9h à 12h - 14h à 17h

## Les Chavannes en Maurienne

04 79 83 11 50  
[info@les-chavannes.com](mailto:info@les-chavannes.com)  
<https://www.les-chavannes.com>  
 Ouverture au public :  
 Mardi et mercredi : 9h à 12h  
 Vendredi : 13h30 à 17h

## Montaimont

04 79 56 35 45  
[mairie.accueil@saintfrancoislongchamp.fr](mailto:mairie.accueil@saintfrancoislongchamp.fr)  
<https://www.montaimont.com/fr/index.aspx>  
 Ouverture au public :  
 Mardi : 13h30 à 15h30  
 Jeudi : 16h à 18h

## Montgellafrey

04 79 59 44 47  
[mairie.accueil@saintfrancoislongchamp.fr](mailto:mairie.accueil@saintfrancoislongchamp.fr)  
 Ouverture au public :  
 Lundi et Vendredi : 10h à 11h30 - 14h à 16h

## Notre Dame du Cruet

04 79 59 46 31  
[mairie@notre-dame-du-cruet.fr](mailto:mairie@notre-dame-du-cruet.fr)  
<https://notre-dame-du-cruet.fr>  
 Ouverture au public :  
 Mardi : 9h à 12h - 13h30 à 17h  
 Mercredi : 13h30 à 18h  
 Jeudi : 9h à 12h

## Saint Alban des Villards

04 79 59 44 67  
[mairie.stalbandesvillards@orange.fr](mailto:mairie.stalbandesvillards@orange.fr)  
<https://www.saint-alban-des-villards.fr>  
 Ouverture au public :  
 Mardi : 14h à 18h  
 Vendredi : 14h à 17h

## Saint Avre

04 79 56 22 87  
[mairie.st.avre@wanadoo.fr](mailto:mairie.st.avre@wanadoo.fr)  
[www.saint-avre.fr](http://www.saint-avre.fr)  
 Ouverture au public :  
 Lundi - Vendredi : 9h-12h / 14h-17h30  
 Mardi : 14h-17h30

## Saint Coloman des Villards

04 79 56 35 72  
[mairie-st.col@wanadoo.fr](mailto:mairie-st.col@wanadoo.fr)  
 Ouverture au public :  
 Mardi : 9h à 12h  
 Vendredi : 15h à 18h

## Saint Étienne de Cuines

04 79 56 22 38  
[mairie@saintetiennedecuienes.fr](mailto:mairie@saintetiennedecuienes.fr)  
<https://www.st-etienne-cuines.fr>  
 Ouverture au public :  
 Du 1er octobre au 31 mars :  
 Lundi : 14h à 18h  
 Mardi : 8h30 à 12h  
 Mercredi : 14h à 18h  
 Vendredi : 13h à 16h  
 Du 1er avril au 30 septembre :  
 Lundi : 13h à 17h  
 Mardi : 8h30 à 12h  
 Mercredi : 13h à 17h  
 Vendredi : 13h à 16h

## Saint François Longchamp

04 79 59 10 79  
[mairie.accueil@saintfrancoislongchamp.fr](mailto:mairie.accueil@saintfrancoislongchamp.fr)  
<https://www.mairie-saintfrancoislongchamp.fr>  
 Ouverture au public :  
 Mercredi : 14h à 17h  
 Vendredi : 9h à 12h

## Sainte Marie de Cuines

04 79 56 22 35  
[mairie@stemariededecuienes.com](mailto:mairie@stemariededecuienes.com)  
<https://www.stemariededecuienes.fr>  
 Ouverture au public :  
 Mercredi et Vendredi : 7h30 à 11h30

## Saint Martin sur La Chambre

04 79 56 22 24  
[mairie.stmartinsurlachambre@wanadoo.fr](mailto:mairie.stmartinsurlachambre@wanadoo.fr)  
 Ouverture au public :  
 Lundi : 15h à 18h  
 Mercredi : 15h à 18h  
 Jeudi : 15h à 18h  
 Fermeture le dernier mercredi du mois

## Saint Rémy de Maurienne

04 79 83 13 70  
[stremairie@wanadoo.fr](mailto:stremairie@wanadoo.fr)  
<https://stremydemaurienne.com>  
 Ouverture au public :  
 Lundi : 9h à 12h - 13h30 à 17h  
 Mardi : 9h à 12h  
 Mercredi 9h à 12h - 13h30 à 17h  
 Jeudi : 9h à 12h  
 Vendredi : 9h à 12h - 13h30 à 16h30





# MOBILITÉ : COMMENT SE DÉPLACER SUR LE TERRITOIRE



## COMMENT VENIR SUR LE TERRITOIRE DE LA CHAMBRE

### Par la route

Autoroute A43, sortie n°26  
« La Chambre »

RD 1006 Chambéry - La Chambre  
60 km

### Par train

Ligne « Chambéry-Modane »  
Gare de « Saint Avre - La Chambre »  
» Informations au 36 35

### En Taxi

Retrouvez la liste des sociétés de taxis partenaires.

## Trans-Alpes

SAINT-JEAN-DE-MAURIENNE  
SAINT-ÉTIENNE-DE-CUINES  
AITON



TRANSPORT DE VOYAGEURS,  
ORGANISATEUR DE VOYAGES  
ET D'EXCURSIONS.

Autocars Grand Tourisme -  
Minibus - Taxis.

Transferts toutes distances,  
aéroports, liaisons gare-station à  
la demande.

Parking Autocars, organisation  
de transport avec remorque à  
vélos.

Excursions à Turin (Italie) les  
mercredis et Samedis selon  
agenda.

« À votre écoute pour tous vos  
voyages »

Tél. 04 79 64 02 55  
info@trans-alpes.com  
www.trans-alpes.com



## Faure Savoie

SAINT-AVRE



TRANSPORT DE VOYAGEURS  
AUTOCARS

Correspondance en autocar  
de la gare St Avre à St François

Longchamp

ORGANISATEUR DE VOYAGES ET  
EXCURSIONS

Tél. 04 79 56 24 68  
accueil@fauresavoie.fr  
www.fauresavoie.fr



## Taxis de la Gare Saint-Avre

SAINT-AVRE / LA CHAMBRE



Stationnement en gare  
5 véhicules de 4 à 8 places

Tél. 04 79 59 41 64  
06 11 73 28 26  
julielair.taxi@gmail.com  
www.taxidelagare-st-avre.fr



## Taxi MD Montagne

Taxi MD Montagne assure vos transports en Maurienne. Besoin d'être transporté depuis une gare ? un aéroport ? envie de rejoindre une station de ski savoyarde ? vous avez un rendez-vous médical, une hospitalisation ?

Nous nous occupons de tout !

Nos chauffeurs seront ravis d'assurer vos déplacements.

Tél. 06 23 61 63 57 / 06 11 25 41 49  
taximdmontagne@orange.fr

**TAXI MD MONTAGNE**  
*Murielle et Didier*

06 23 61 63 57 et 06 11 25 41 49



## JE SUIS EN CAMPING-CAR, OÙ PUIS-JE STATIONNER ?

L'aire de camping-cars et la borne flot bleu sont situés Place du Champ de Foire à La Chambre. Les jetons sont en vente au prix de 4€ l'unité.

Vous pouvez en acheter à :

- L'Auberge du Boulodrome
- La Coopérative Laitière
- Au tabac/presse « La Lauzière »
- L'hôtel/restaurant « L'Eterlou »
- Pub O'Maé
- Bar le Val Buch



## STATION SERVICE

Station-Service Intermarché à Sainte-Marie-de-Cuines  
Automate 24h/24, CB uniquement



## INFO ROUTES

Retrouvez toutes les informations relatives aux routes de Savoie et notamment les ouvertures / fermetures des Cols sur : [www.savoie-route.fr/](http://www.savoie-route.fr/)



## BORNES DE RECHARGE VÉHICULES ÉLECTRIQUES

Plusieurs communes du territoire sont équipées (liste non exhaustive) :

- Sainte Marie de Cuines : Intermarché
- La Chambre : Centre du village
- Les Chavannes en Maurienne :  
Place de l'Église



## NAVETTES SAINT FRANÇOIS LONGCHAMP

Pendant les saisons d'hiver et d'été, une navette dessert la station de Saint François Longchamp, au départ de la gare de « Saint Avre – La Chambre ». Réservation en ligne sur <https://booking.faufresavoie.fr/> ou <https://www.cars-region-savoie.fr/line/s30/>



## JE VEUX FAIRE DU COVOITURAGE

**Partout en SAVOIE  
covoiture du tac-o-  
tac avec Zac !**

Covoiturez avec : **BioBigCar Daily**

- Passagers : trajets offerts
- Conducteurs : trajets indemnisés

Téléchargez l'appli



# VOTRE OFFICE DE TOURISME



EXPLORE MAURIENNE

## terres de maurienne



### Bureau de La Chambre

+33 (0)4 79 56 33 58

Grande rue

73130 La Chambre

[www.tourisme-la-chambre.com](http://www.tourisme-la-chambre.com)

[bienvenue@terresdemaurienne.com](mailto:bienvenue@terresdemaurienne.com)

### Bureau de

### Saint-Colomban-des-Villards

+33 (0)4 79 56 24 53

73130 Saint-Colomban-des-Villards

[www.saint-colomban.com](http://www.saint-colomban.com)



### Services par votre Office de Tourisme:

- WIFI
- Photocopies / scan
- Vente cartes de pêche
- Billetterie
- Espace boutique : retrouvez une sélection d'objets d'artisanat, produits locaux et cadeaux souvenirs





EXPLORE MAURIENNE

# terres de maurienne



SUIVEZ-NOUS



[www.explore-maurienne.com](http://www.explore-maurienne.com)