

CHARLOCK ET LES ANIMAUX



Bienvenue à la découverte de mes énigmes



Alerte !

**La statue de gypse de notre village
a été victime d'une tentative de vol !**

**Heureusement le Chat a réussi
à faire fuir le voleur...**

**Un appel à témoin a été lancé,
et de nombreux animaux de la forêt
ont pu décrire un suspect.**

**Mais il y en a beaucoup trop,
ce n'est pas possible !**

**Il va falloir démêler
les vrais et les faux témoignages...**

**Interroge les animaux de la forêt
présents sur le chemin emprunté
par le voleur,
et démasque le bon suspect !**



LES SUSPECTS



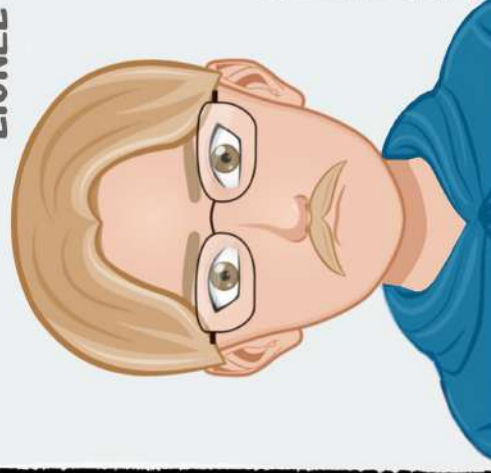
JEAN-MAURICE



DAMIEN



LIONEL



LEO



BRIGITTE



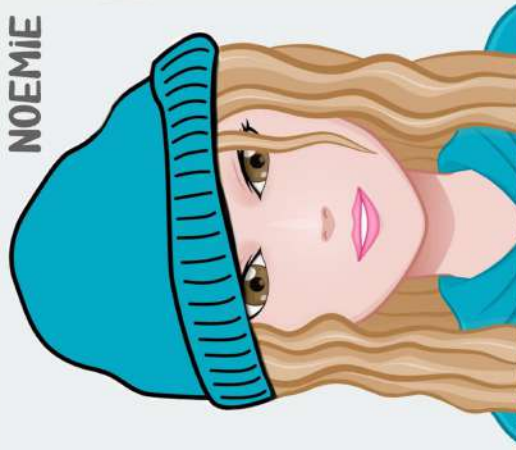
JESSICA



SOPHIE



NOEMIE





LES TEMOIGNAGES

Le voleur a les yeux bleus	Le voleur est une femme	Le voleur a les cheveux bruns	L'écureuil confond le bleu et le vert
Le voleur n'a pas de lunettes	Le voleur est un homme	Le voleur porte un col roulé	Le voleur porte des lunettes
Le voleur porte un chapeau	Ils sont tous des menteurs	Le voleur a un bonnet bleu	Le voleur porte une moustache
Le voleur a les yeux marrons	La vache est une menteuse	Le voleur porte du bleu	Le voleur a des chaussures bleues

Je note mes indices





L'ABEILLE

« Le voleur n'a pas de lunettes »

Les abeilles sont des insectes très utiles.

Elles s'occupent de polliniser les fleurs et produisent du miel en transportant le pollen.

Elles possèdent un dard qu'elles utilisent uniquement pour défendre leur ruche.

Elles vivent dans une ruche autour d'une reine.

L'hiver, elles se nourrissent du miel jusqu'au gel puis s'endorment jusqu'au printemps.



L'AIIGLE

« Le voleur est un homme »

**Majestueux,
l'aigle royal flirte avec les sommets.**

**Avec ses deux mètres d'envergure,
ce rapace est un prédateur redoutable.
Friand de marmottes et de lièvres,
il fait preuve d'une grande agilité
pour attraper ses proies.**

**Les couples bâtissent leur nid
sur les falaises inaccessibles
qui dominent le paysage.**



LE BOUQUETIN

« *Le voleur a les cheveux bruns* »

**Le bouquetin est le roi des grimpeurs.
Il est très agile dans les parois rocheuses.**

**En hiver, en raison de son poids, il a du mal
à se déplacer dans la neige. Il préfère rester
sur les crêtes pour observer les alentours.**

**Le mâle possède de grandes cornes.
Elles peuvent atteindre un mètre de long !
Elles se développent et grandissent
en même temps que l'animal.**



LE CERF

« Le voleur a des chaussures bleues »

**Le cerf est l'un des animaux de montagne
le plus impressionnant.
il mesure jusqu'à 2.50m pour 250 kg max.**

il perd ses bois à la fin de l'hiver.

il grimpe jusqu'à 2000m d'altitude.

**il aime sortir la nuit,
car il aime la tranquillité.**



LE CHAMOIS

« Ils sont tous des menteurs »

Le chamois est un herbivore qui peut vivre jusqu'à 3000m d'altitude.

il mesure 85cm au garrot pour environ 50 kg.

C'est un animal craintif, qui poussera un cri lorsqu'il y a un danger en approche.

il est de la famille des antilopes, ses pattes arrières lui permettant de faire des sauts de 5m de long sans effort.



LA CHOUETTE

« Le voleur est une femme »

**Les petites chouettes de montagne
sont des rapaces nocturnes.**

**Elles se cachent dans de vieilles forêts,
au dessus de 1200m d'altitude.**

**Elles font leur nid à l'intérieur
d'un trou d'arbre.**

Elles se nourrissent de rongeurs.

**Leur particularité est
de chanter en automne.**



LE DAHUT

« *Le voleur porte une moustache* »

**Le dahut est un animal mythique
de nos montagnes.**

**On raconte qu'il a deux pattes plus courtes
que les deux autres,
afin de bien se tenir dans les pentes.**

**Cependant, cela l'oblige à se déplacer
toujours du même côté !**

Pas facile la descente !!!



L'ECUREUIL

« Le voleur porte du bleu »

**L'écureuil est un petit mammifère
vivant dans les bois.
Son nid est rond et se trouve à plus de 6m.**

**Toujours en activité,
il mène une vie au ralenti l'hiver
mais n'hiberne pas.**

**Sa queue en panache est un balancier
qui lui permet de se déplacer
de branche en branche.**



L'HERMINE

« Le voleur a les yeux bleus »

**L'hermine est un petit animal au corps allongé
et aux pattes courtes.**

**Elle revêt l'hiver une fourrure blanche
sauf sa longue queue
dont l'extrémité reste noire.**

**L'hermine est discrète, diurne en été,
elle est davantage nocturne en hiver.
Elle grimpe aisément et nage parfaitement.**

Elle consomme essentiellement des rongeurs.



LE LIÈVRE

« L'écureuil confond le bleu et le vert »

**Le lièvre voit son pelage changer
de couleur au fil des saisons.
L'été, son corps est brun et sa tête rousse.
L'hiver, il devient tout blanc,
exceptée la pointe de ses oreilles qui est noire.**

**Très discret, il n'est repéré que grâce
aux traces qu'il laisse dans la neige.**

**il n'hiberne pas et profite
des journées ensoleillées pour se déplacer.**



LE LOUP

« La vache est une menteuse »

Le loup est à l'origine du chien domestique, il mesure entre 90 et 150cm pour 20 à 80kg.

Le loup était autrefois diffamé, la peur du loup était très présente dans les contes par exemple.

On sait maintenant qu'il peut être peureux et méfiant.

**il vit en meute
et passe beaucoup de temps à chasser.**



LA MARMOTTE

« Le voleur porte des lunettes »

Très sociable, la marmotte vit en colonie.

Vous la verrez souvent dressée sur ses pattes à surveiller les alentours ou alors en pleine farniente sur les pierres chauffées par le soleil.

Elle siffle à l'approche d'une menace.

Elle hiberne pendant plus de 5 mois dès l'arrivée des premières neiges.



LE RENARD

« Le voleur a les yeux marrons »

**Le renard est un canidé,
proche du loup et du chien.**

**A la fonte des neiges, on peut trouver
le renard jusqu'à 2500m d'altitude.**

**il se nourrit en fonction des saisons,
principalement de petits rongeurs,
il aime également les fruits.**

**Mauvais grimpeur, c'est un excellent marcheur,
il trotte, saute, nage sans problème.**



LE SANGLIER

« *Le voleur a un bonnet bleu* »

Le sanglier est un mammifère de la même famille que le cochon. C'est un animal nomade qui se déplace beaucoup pour chercher de la nourriture. il est omnivore et mange des fruits, des racines, de la viande...

il dort le jour et la nuit, il retourne le sol avec son groin pour y trouver des racines. il se déplace en groupe de 10/15 individus.



LA VACHE

« Le voleur porte un chapeau »

**La vache produit le lait
qui nous permet de savourer
le fromage de nos montagnes :
Reblochon, Beaufort,
Tomme de Savoie, Emmental...**

**L'Abondance a une couleur acajou,
les contours de ses yeux et de son ventre
sont blancs.**

**La Tarine a une robe fauve agrémentée de noir,
notamment autour de ses yeux.
C'est une excellente montagnarde.**



LA VIPERE

« Le voleur porte un col roulé »

**La vipère est un gros serpent,
experte dans le camouflage.
Elle est active de mars à octobre.**

**C'est un animal très craintif
qui prendra la fuite.
il est cependant préférable
de ne pas le taquiner
car sa morsure peut contenir du venin.
N'hésitez pas à taper du pied
pour le faire fuir lors de vos promenades !**

Envie de partager mes énigmes ?

Retrouve mes aventures :

- A Saint-Jean-de-Maurienne :

Le Trésor de Saint-Jean

***Sur le chantier du Tabellion, un étrange manuscrit a été trouvé.
S'agirait-il de celui de l'explorateur BRUN-ROLLET ?***

- A Albiez :

**** la mémoire envolée***

***Malheur ! Le sorcier Ténébris a lancé un sort au Chat,
il ne se souvient plus de rien...***

Peux-tu l'aider à retrouver la mémoire ?

**** les voyageurs du temps***

***Une étrange étoile s'est écrasée sur le territoire d'Albiez
plongeant la station dans une faille temporelle...***

Es-tu capable de nous ramener au XXIème siècle ?



Les animaux de la forêt se cachent dans leur abri d'hiver en bois

