



porte de  
**maurienne**

EXPLORE MAURIENNE

**Guide  
Pratique  
2026**





**ÉDITORIAL**

La brochure Porte de Maurienne est éditée par l'Office de Tourisme.

La coordination éditoriale, la maquette, la rédaction sont réalisées par Sandrine SANZ et Emelyne PINOT.

Impression : Saxo Print

Document non contractuel, informations données à titre indicatif. La responsabilité de Porte de Maurienne Tourisme ne saurait être engagée.



St-Jean-de-Maurienne  
Modane  
Italie

Les Grands Moulins  
2 495 m

La Pointe de Rognier  
2341 m



Poste optique

Martinet 650 m

Beauchamps 720 m

Arbarétan

La Jasse

St-Léger

St-Pierre-de-Belleville

St-Alban-d'Hurtières

Col du Grand Cucheron 1188 m

Corbière

St-Hurtières

Rochebrune

Fort de Montgilbert

La Minière 910 m

Musée du Grand Filon

St-Georges-d'Hurtières

D73 Plan incliné

Roc de Charbonnière

Lac de Charbonnière

Aiguebelle

Montgilbert

vers Chambéry  
Grenoble

Bonvillaret

Lac de Barouchat

Fort d'Aiton

Les Combes 910 m

Aiton 420 m

vers Albertville

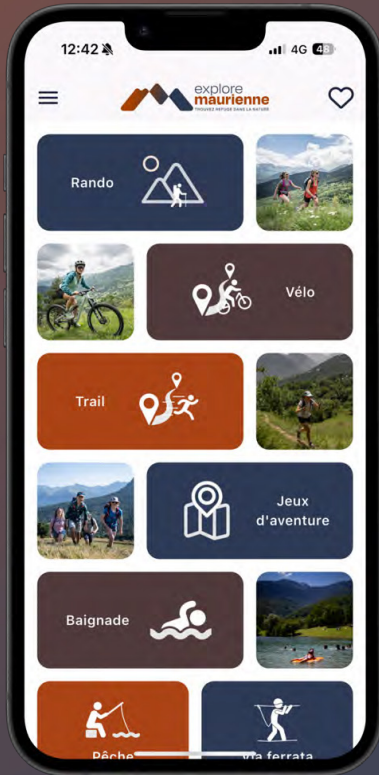
Crédits photos : Oda photographie, Philippe Aumonier,  
Marc Thiaffey, Alban Pernet, Lionel Montico, Matthieu  
Rieux, Bruno Lavit, Jérôme Gros, THURIA.  
Photo de couverture : Oda Photographie.

explore  
maurienne



TROUVEZ REFUGE DANS LA NATURE

# APPLICATION OUTDOOR EXPLORE MAURIENNE



200 itinéraires  
Rando - VTT - Trail  
Vélo - Via ferrata



GEOLOCALISATION  
MODE HORS-LIGNE  
GRATUITE

# ACTIVITÉS



# Accompagnateurs en montagne

## Thomas Wintergest

Thomas vous propose de partager sa passion des grands espaces. A la journée, demi-journée ou en trek, Thomas vous accompagnera avec convivialité vers des expériences enrichissantes et de magnifiques paysages.

Tél : 06 61 31 14 88

[amplitude.outdoor@gmx.com](mailto:amplitude.outdoor@gmx.com)

## Alex Moleda

Votre accompagnateur au départ du Relais du Lac Noir vous fera découvrir la vallée sauvage de Montsapey entre la Lauzière et le Grand Arc.

*Le Relais du Lac Noir*

4819 Route du Grand Arc, Tioulévé - 73220 Montsapey

Tél : 04 79 36 30 52

[www.relaisdulacnoir.com](http://www.relaisdulacnoir.com)

## Randarc

Sébastien Robert, accompagnateur en montagne, randonnées pédestres et raquettes à neige. Spécialiste de La Lauzière et de Montsapey.

Tél : 06 46 27 97 73

[seb.robert73@laposte.net](mailto:seb.robert73@laposte.net)

# Camps de base

## Aires de bivouac

### **A**ire de bivouac de Val-d'Arc Au départ du GR® 738

Aire de bivouac aménagée pour accueillir les randonneurs au départ ou à l'arrivée de leur itinérance.

20 places, toilettes sèches, point d'eau, tables de pique-nique.

### **A**ire de bivouac de la Minière à Saint-Georges-d'Hurtières

À proximité immédiate du Musée du Grand Filon, et des activités vélo, rando, l'aire de bivouac dispose de toilettes, point d'eau, barbecue et tables de pique-nique abritées.



## Refuges de montagne non gardés

Perchés au cœur des montagnes, ces refuges en accès libre sont bien plus que de simples abris. Ils incarnent un besoin profond : celui de ralentir, de se déconnecter, de quitter le bruit du monde pour retrouver l'essentiel.

Ici, il n'y a pas de 5G, pas de notifications, aucune urgence, une connexion avec la nature ! Juste le silence, le vent, la lumière qui change au fil des heures.

Ces refuges non gardés offrent une parenthèse hors du temps, une pause dans un quotidien souvent trop rapide.

En montagne, chaque refuge devient un lieu d'expérience. On y arrive à pied, on y reste par choix, on y vit simplement. On réapprend à écouter, à observer, à partager parfois, à être seul aussi. Ces lieux insolites invitent à une forme d'ensauvagement doux : renouer avec la nature, avec ses rythmes, avec soi-même.

Dormir dans un refuge, c'est aussi accepter l'essentiel et redécouvrir le plaisir du simple. C'est faire le choix de l'aventure humble, du retour à la terre, d'une liberté brute et sincère.

Une invitation à appuyer sur pause, là où la montagne rappelle ce qui compte vraiment.

### Refuge de La Jasse

Situé à 1600 m d'altitude à 10 min de marche du parking de La Jasse à St-Alban-d'Hurtières.

### Refuge d'Arbarétan

Situé à 1800 m d'altitude à 1h de marche du parking de La Jasse à St-Alban-d'Hurtières.

### Chalet de la Perrière

Situé à 1684 m d'altitude à 1h de marche du parking de Tioulevé.

### Chalet de l'Arbesserie

Situé à 1874 m d'altitude sur le Tour de la Lauzière.



# LE TOUR DE LA LAUZIÈRE

## Une montagne sauvage



**L'**itinérance en montagne ne se limite pas à une simple randonnée. Elle implique une immersion totale dans un environnement naturel, parfois hostile, mais toujours magnifique. Il s'agit de repousser ses limites physiques et mentales, et de vivre des moments d'introspection...

### En 5 jours

Un circuit pour les baroudeurs avides de tranquillité. La Lauzière dévoilera ses charmes au rythme de nombreux vallons traversés. Tutoyez le règne minéral, des aiguilles de la Balme au Grand Pic de la Lauzière, tout en foulant les alpages. Dormez dans les anciens chalets d'alpages, abris

non gardés, pour mieux connaître la montagne et profitez du refuge gardé pour redescendre en douceur. Autonomie à prévoir !

### Massif de la Lauzière, entre Maurienne et Tarentaise

Au départ du Col de la Madeleine sur la commune de Saint-François-Longchamp, partez vivre une expérience en pleine nature.



Topo disponible à l'Office de Tourisme



### Stationnez

#### au Col de la Madeleine

**Jour 1 : du Col de la Madeleine 1993m au Chalet de L'Arbesserie 1874m**

Durée totale 5h / Dénivelé + 789 m / Dénivelé - 913 m

**Jour 2 : du Chalet de l'Arbesserie 1874m au Chalet de la Vénitier 1815m**

Durée totale 5h15 / Dénivelé + 904 m / Dénivelé - 945 m

**Jour 3 : du Chalet de la Vénitier 1815m au Chalet du Col de l'Arc 1843m**

Durée totale 5h / Dénivelé + 931 m / Dénivelé - 904 m

**Jour 4 : du Col de l'Arc 1843m au Refuge du Logis des Fées 1839m**

Durée totale 7h30 / Dénivelé + 1400 m / Dénivelé - 1404 m

**Jour 5 : du Refuge du Logis des Fées 1839m au Col de la Madeleine 1993m**

Durée totale 7h30 / Dénivelé + 1400 m / Dénivelé - 1404 m

# LE TOUR DU GRAND ARC

## L'aventure entre crêtes et alpages

**L**e Tour du Grand Arc est une randonnée difficile mais verdoyante de 4 jours, qui vous conduira dans un panorama unique sur les vallées de la Maurienne et de la Tarentaise. À la confluence de l'Arc et de l'Isère, le Massif du Grand Arc offre une nature préservée.

### En 4 jours

Le Massif de la Lauzière, entre Maurienne et Tarentaise offre un dépaysement garanti au cœur d'une nature préservée. Profitez d'un environnement sauvage sublimé par une flore

diversifiée et colorée.

Au départ du Relais du Lac Noir à Tioulevé sur la commune de Montsapey partez pour quelques jours d'aventure grandiose...



Carte en vente à  
l'Office de Tourisme

### Stationnez

#### au Relais du Lac Noir

#### Jour 1 : Du Relais du Lac Noir au refuge de La Thuile

Distance : 10.9 km / Durée totale : 6h

Dénivelé + 1060 m / Dénivelé - 510m

#### Jour 2 : Du refuge de La Thuile au Chalet de la Cense

Distance : 6.2 km / Durée totale : 4h30

Dénivelé + 760 m / Dénivelé - 430 m

#### Jour 3 : Du Chalet de la Cense (Esserts Blay) au refuge de La Thuile (Ste-Hélène-sur-Isère)

Distance : 6.7 km / Durée totale : 4h30

Dénivelé + 510 m Dénivelé - 840 m

#### Jour 4 : Du refuge de la Thuile au Relais du Lac Noir

Distance : 11.2 km / Durée totale : 5h45

Dénivelé + 510 m / Dénivelé - 1070 m

#### Contact hébergeurs :

Refuge du Logis des Fées : 06 82 17 06 34

Le Relais du Lac Noir : 04 79 36 30 52

Refuge de la Thuile : 06 12 73 21 31

# En pleine nature



**1** 26 kilomètres de crêtes, près de 3 000 mètres d'altitude, une chaîne de montagnes à traverser d'un bout à l'autre : le GR®738 est un défi alpin grandeur nature. De la Savoie à l'Isère, cette traversée de Belledonne met à l'épreuve l'endurance, l'engagement et le goût de l'aventure.

**Belledonne se traverse comme on vit une aventure : intense et inoubliable. Le GR®738 relie La Maurienne à Grenoble en dévoilant paysages sauvages, faune et flore remarquables, et espaces protégés Natura 2000. Une randonnée exigeante pour un souvenir d'exception.**

**11 jours  
de Val-d'Arc  
à Vizille  
126 km  
11 000 mD+**

## Bien préparer son aventure sur le GR®738

Sauvage et spectaculaire, le GR®738 se découvre idéalement entre juin et septembre, lorsque les conditions sont optimales et les refuges ouverts. Une bonne préparation permet de profiter pleinement de cette traversée alpine exigeante mais accessible.

Anticipez votre itinéraire plusieurs mois à l'avance, choisissez un équipement adapté à votre mode de randonnée et pensez à réserver vos hébergements, très prisés en saison. Repérez les

points de ravitaillement et prenez le temps de tester votre matériel, notamment vos chaussures, pour marcher en toute sérénité.

Bien préparé, le GR®738 devient une expérience inoubliable, entre liberté, effort et grands espaces.

Topo guide en  
vente à l'Office de  
Tourisme



# L'ÉCHAPÉE BELLE

## Val-D'Arc - Village d'Arrivée

### Du 20 au 23 août

#### La nouveauté 2026 : LE DÉFI DE MAURIENNE

LA NOUVELLE COURSE DE L'ÉCHAPÉE BELLE  
EN MAURIENNE :

**3 JOURS EN MONTAGNE, 3 ÉTAPES EN DUO !**

Un nouveau défi à 2 qui vous fera parcourir les  
versants mauriennais de Belledonne.

3 jours dans un paysage grandiose,  
montagnard, pas de balisage, guidage avec  
carte et trace gps, suivi des équipes par balises  
géolocalisées, 2 camps de base avec nuit sous  
tente authentique !



#### L'ÉCHAPÉE BELLE :

3 traversées du Massif de  
Belledonne et une Skyrace® :

L'Échappée Belle intégrale, 152 km  
et 11 390 m D+, en solo, de Vizille à  
Val-d'Arc, pour une traversée  
intégrale du massif de Belledonne.

La traversée nord, 92 km et  
6 740 mD+, en solo, de Fond-de-  
France (Haut-Bréda) à Val-d'Arc.

Le parcours des Crêtes, 63km et  
4 770 mD+, en solo, d' Allevard à  
Val-d'Arc.

La Skyrace du Rocher Blanc, 21 km  
et 2 000 mD+, départ/arrivée de  
Fond-de-France (Haut-Bréda).

Le maratrail , 42km et 2 790 mD+,  
en solo, de Val-Gelon à Val-d'Arc.



## Baignade au Plan d'eau des Hurtières

**L**e Lac des Hurtières, avec sa plage de sable et son eau à 25°C en été, offre une parenthèse de détente. Profitez des activités comme la pétanque ou les châteaux de sable !

**L**a baignade, surveillée en été, ravit petits et grands. Le soir, le lac scintille et l'on savoure un apéro au Café Gourmand. Un cadre idyllique pour des vacances simples et authentiques !

**S**ite Natura 2000,

le lac abrite un écosystème unique et des zones protégées.

Ces espaces, où des espèces fragiles comme le crapaud calamite et l'orchidée

prospèrent, méritent d'être respectés.

Le site des Hurtières, classé Natura 2000, se compose de deux zones. Vous avez le privilège de profiter de l'espace de loisirs.

Profitez de la paix de ce lieu tout en respectant les zones protégées.

La zone protégée et gérée par le Conservatoire d'Espaces Naturels de Savoie n'est pas accessible au public. Protégeons les rivages du lac et les espèces qui y habitent !

En contrepartie, aidez-nous à préserver la partie protégée du site.

**Merci pour votre engagement !**



## Escalade

Falaise d'escalade de Saint-Léger

Plus de 80 voies du 3 au 7a+ / De 1 à 3 longueurs, 50-60 m

Les voies portent toutes une plaquette avec le nom et une couleur pour distinguer le niveau de difficulté. (vert 3-4, bleu 5, rouge 6, noir 7)

Tables de pique-nique sur place, éclairage nocturne.

Topo disponible à l'Office de Tourisme.

## Parapente

Volez en parapente, toute l'année sur réservation avec des moniteurs brevetés d'Etat : stages (initiation, perfectionnement, siv), baptêmes de l'air en parapente biplace de 450 m à 1500 m de dénivelé.

*Parapente Airline*

Tél : 06 82 04 88 65

[www.parapenteairline.com](http://www.parapenteairline.com) / [parapenteairline@gmail.com](mailto:parapenteairline@gmail.com)

## Vélo

### Club VTT - Bike Club du Grand Arc

Ecole de VTT pour enfants à partir de 6 ans à Saint-Georges-d'Hurtières.

Tél : 06 52 46 71 62 / [bikeclubdugrandarc@gmail.com](mailto:bikeclubdugrandarc@gmail.com)

### Montée cycliste de Montsapey

Depuis Aigubelle, suivez la direction de Randens puis de Montsapey. Depuis Montsapey, continuez à monter traversez les hameaux du Mollard et du Torchet avant d'atteindre Tioulévé.

Distance : 12.3 km / Dénivelé : 939 m / Pente : 7.6%

Altitude départ : 319 m / altitude sommet : 1258 m

### Maurienne Outdoor Vélo & Camp

Sorties vélo encadrées pour tous niveaux ; demi-journée patrimoine, demi-journée enduro, journée gravel, et sorties à la carte.

Locations de vélos avec audioguide : VTT, VTT électrique, vélo route, gravel.

Service recharge, lavage, outils de réparation (accès libre), atelier de réparation et vente d'accessoires.

Sorties en Maurienne encadrées par des moniteurs brevetés.

Initiation et accompagnement tous niveaux, matériel fourni.

69 chemin des Artisans - 73220 Saint-Georges-d'Hurtières

Tél : 07 68 61 72 54

[contact@maurienne-outdoor.com](mailto:contact@maurienne-outdoor.com) / [www.maurienne-outdoor.com](http://www.maurienne-outdoor.com)

## Nature

### Herbalouste

Formée à l'École Lyonnaise des Plantes Médicinales, Lou propose des balades botaniques autour des plantes comestibles et médicinales, avec focus sur les grandes familles. Des sorties conviviales et accessibles à tous pour découvrir la nature autrement. Tout public

381 impasse de la Salle - 73220 Montgilbert

Tél : 06 79 58 13 29 / [info@herbalouste.fr](mailto:info@herbalouste.fr) / [www.herbalouste.fr](http://www.herbalouste.fr)

## Visites Guidées

Église Baroque de Saint-Alban-d'Hurtières ou Roc de Charbonnière.

Marie-Claire Motin : 06 20 58 16 88 - 04 79 44 99 90

Laétitia Léonard : 06 17 34 37 32

## 3 P'tits Cailloux - Centre socioculturel

Accueil de loisirs pour les enfants et ados de 4 à 17 ans. Mercredis et vacances scolaires.

8 allée du Château - 73220 Val-d'Arc

Tél : 04 79 36 37 27

<https://3ptitscailloux.fr/>

À L'OFFICE DE TOURISME

75 Grande Rue

73220 Val-d'Arc

Borne de service  
et de nettoyage  
à vélo.

Parking à vélo .



# Pêche

## Zones de pêche



Lac des Hurtières  
Saint-Alban-d'Hurtières



Lac de Barouchat  
Bourgneuf



Lac de La Corbière  
Saint-Pierre-de-Belleville



Pêche en rivière



Pêche en lac d'altitude

## Initiation à la pêche

Initiation aux techniques de pêche au Lac de Barouchat les mercredis après-midi et les samedis matin.

Tout public à partir de 10 ans.

*Pôle pêche de Barouchat / Alp-Arc - 73390 Bourgneuf*

*Tél : 04 79 44 30 99*

## Carte de pêche

Pour pratiquer la pêche en Savoie, la détention d'une carte est indispensable. Carte annuelle, carte découverte, à la journée, ou hebdomadaire, vous pouvez acheter votre carte de pêche : à l'Office de Tourisme ou sur : [www.savoiepeche.com](http://www.savoiepeche.com).

*Au Lac de La Corbière, la pêche est autorisée à partir de mi-avril tous les mercredis, samedis et dimanches à partir de 7h.*

*Tél. : 04 79 36 12 46 / 06 21 90 50 60*

*Cartes à acheter au tabac presse d'Epierre (tél : 09 81 65 11 84) ou chez Sab et Gwen à Saint-Pierre-de-Belleville (tél : 06 68 01 94 46).*



## Pôle pêche de Barouchat

Labellisé Parcours de Pêche "Passion", il est une destination pêche incontournable en Savoie.

Situé en bordure de l'Arc, le pôle pêche de Barouchat offre un espace de 7 hectares aménagé de façon à accueillir les pêcheurs dans les meilleures conditions ! Géré par la fédération de pêche de Savoie, ce lac aux eaux cristallines où reflètent les majestueux sommets du grand Arc et de la Lauzière a un triple aspect :

- Sa saison "**réservoir**" : du 2 janvier au 15 mars 2026 puis du 13 octobre au 23 décembre 2026, de nombreuses truites arc-en-ciel (jusqu'à 80cm) attendent les pêcheurs à la mouche mais aussi les pêcheurs aux leurres les 1ers weekend de chaque mois et les mercredis !
- Sa saison "**estivale**" : du 16 mars au 28 août 2026, le plan d'eau devient un site convivial et familial pour les pêcheurs aux appâts naturels et à la pâte à truite mais également la pêche au coup !
- Sa saison "**toutes pêches**" : du 29 août 2026 au 11 octobre 2026, il y en a pour tous les goûts au plan d'eau ! La pêche est ouverte à toutes les techniques.

Pour plus d'informations (horaires, tarifs, réglementation...) n'hésitez pas à consulter :

<https://www.savoiepeche.com/barouchat>

Contact accueil : 04 79 44 30 99 / 06 33 68 06 74



Le plan d'eau de Barouchat est également un lieu pédagogique où il est possible de s'initier ou de se perfectionner aux différentes techniques de pêche grâce à des journées ou demi-journées d'initiation proposées par la fédération.

Contact référent école de pêche fédérale : [atelierpechenature@savoiepeche.com](mailto:atelierpechenature@savoiepeche.com) - 06 08 05 31 69





# Balnéo

Saint François Longchamp



# Le Strike

Pré Villot - Station 1650 - 73130 Saint-François Longchamp ☎ 04 79 59 10 56



Saint François Longchamp

# Les sites incontournables



## Le Grand Filon - Musée du Fer

Le Grand Filon raconte l'histoire des femmes et des hommes dans ce qui fut la plus grande mine de fer de Savoie. Le hameau de La Minière, autrefois peuplé de mineurs, est une véritable machine à remonter le temps.

1514 La Minière - 73220 Saint-Georges-d'Hurtières

Tél : 04 79 36 11 05

info@grandfilon.net - www.grandfilon.net



## Le Musée du Félicien

Bien plus qu'un musée rural, le Musée du Félicien vous invite à une immersion vivante et sensible dans le quotidien d'un village savoyard au début du XXe siècle. Guidé par le Félicien, découvrez des courts-métrages, des scènes de vie rythmées par les saisons, puis entrez dans la cuisine de sa fille, La Foncine, pour un moment chaleureux en son et lumières.

3408 RD 72 - 73220 Argentine

Tél : 04 79 44 33 67

info@musee-felicien.fr - musee-felicien.fr



## Musée Opinel

Depuis 1890, Opinel fait de la coutellerie un art de vivre.

À Saint-Jean-de-Maurienne, près de 700 m<sup>2</sup> sont dédiés à l'histoire du célèbre couteau savoyard inventé par Joseph Opinel.

Au travers d'expositions permanentes et temporaires, notre musée gratuit vous invite à découvrir les grands événements qui ont fait de notre marque ce qu'elle est aujourd'hui.

Notre musée est adapté à tout public, avec des supports de visites ludiques pour les enfants et des brochures traduites en langues étrangères.

Profitez d'un passage en ville pour vous prendre en photo à côté des deux monuments géants en forme d'Opinel qui sont situés au centre du rond-point des Arves et sur le skate-park de la Combe.

Dès avril 2026, explorez l'univers Opinel autrement grâce à nos visites guidées.

Deux formules, une même passion : une découverte vivante, conviviale et sur mesure.

25 Rue Jean Jaurès - 73300 Saint-Jean-de-Maurienne

Tél : 04 79 64 04 78 / musee@opinel.com - www.opinel.com



## Espace Alu

Mais dans quoi la marmotte mettrait-elle son chocolat si les Mauriennais n'étaient pas là ?! Venez dérouler avec nous la grande histoire de l'aluminium en Maurienne. Une visite passionnante ponctuée de maquettes, de jeux, de films et d'objets de collection.

Place de l'Église - 73140 Saint-Michel-de-Maurienne  
Tél : 04 79 56 69 59  
musee@espacealu.fr - www.espacealu.fr



## Village-Musée de la Combe de Savoie

Visiter le Village-Musée, c'est pouvoir voir, sentir et toucher plus de 10 000 objets du patrimoine local. Le site se trouve dans un coteau arboré où l'on découvre plus de 50 essences différentes.

Nouveauté : Escape-Game l'Odyssée d'Illlys, une enquête grandeur nature !

530 Chemin des carrières du salin - 73460 Grésy-sur-Isère  
Tél : 04 79 37 94 36  
lescoteauxdusalin@wanadoo.fr - www.lescoteauxdusalin.fr



## Église de Montsapey

Sur le chemin des Églises Baroques, visitez l'un des plus beaux trésors représentatifs du style néo-classique de la Maurienne. Son retable, ses colonnes et ses anges marquent par leurs somptueuses dorures et sculptures.

Ouverte juillet/août de 15h à 18h du mardi au samedi  
Chef-Lieu - 73220 Montsapey - Tél : 04 79 36 23 52



## Chalet du Tour

Ce bâtiment représente le bâti montagnard typique de la Maurienne. Il en est le seul témoin authentique, dans le Massif de la Lauzière. Situé à 1400 mètres d'altitude, au bord du circuit des Alpes, la commune de Montsapey en est propriétaire. Ouvert à la demande le week-end.

Parking du Pont de la Scie  
73220 Montsapey  
Tél : 06 51 39 74 93



# Service Culture et bibliothèques

# ESPACE ARTS VISUELS LE CAIRN

## Qu'est-ce que c'est ?

Ce service rassemble l'Espace d'Arts Visuels et le réseau des bibliothèques « Par Mots et Montagnes »

Chaque année sont proposés des expositions, spectacles vivants, lectures, rencontres.... sur l'ensemble du territoire et en partenariat avec tous les acteurs culturels ; les musées du Félicien et du Grand Filon, l'EEA (établissement d'enseignement artistique) Porte de Maurienne et les 3 p'tits Cailloux.



Service Culture et Bibliothèques  
Communauté de Communes

Porte de Maurienne

73 Grande Rue

73220 Val-d'Arc

04 79 44 31 61

[culture@portedemaurienne.eu](mailto:culture@portedemaurienne.eu)

Ouvertures de l'Espace d'Arts Visuels

Visites libre les :

5 mai de 16h à 18h

13 mai de 14h à 16h

20 mai de 15h30 à 17h30

27 mai de 10h à 12h



@Marcthiaffey

*Créé en 2019, il est le seul espace d'art contemporain en Maurienne à ce jour.*

L'Espace d'Arts Visuels est un espace culturel de 60 m<sup>2</sup> dédié aux expositions d'art contemporain et situé dans le bâtiment du Cairn à Val d'Arc, en Savoie.

Le Cairn est un équipement de la Communauté de Communes à destination des habitants et des familles du territoire. Il regroupe les 3 P'tits cailloux, une salle de l'Ecole d'Enseignement Artistique (EEA), le relais petite enfance (RPE) et l'Espace

d'Arts Visuels.

La création de cet espace s'inscrit dans une volonté de rendre l'art contemporain, sous ses différentes expressions, plus accessible, notamment en facilitant les rencontres entre les publics et les artistes et/ou leurs œuvres.

Deux à trois expositions temporaires sont proposées chaque année. Elles deviennent des fils conducteurs pour d'autres propositions artistiques et culturelles, tels que des ateliers, des spectacles, des lectures, des rencontres, des conférences...

# Réseau des bibliothèques «Par mots et montagnes»



## C comment ça marche ?

Ce sont 5 bibliothèques sur le territoire Porte de Maurienne.

Elles vous proposent des livres, pour petits et grands mais aussi de la musique, des magazines et depuis peu des jeux de société et l'offre numérique « e-medias ».

Toute l'année des animations (lectures, spectacles, rencontres d'auteurs, expositions...) sont proposées !!

Une seule carte permet d'emprunter sur les 5 sites (Aiton, Argentine, Épierre, Les Hurtières et Val d'Arc).

## L'inscription est gratuite pour tous !

Site internet du réseau :

<https://reseaudesbibliotheques-portedemaurienne.c3rb.org/presentation-de-ma-bibliotheque>

## Saison culturelle en Porte de Maurienne :

La Folle allure : spectacle pour tous  
dès 6 ans

Vendredi 29 mai à 18h30

à la salle des fêtes d'Épierre

Soirée musicale

Mercredi 17 juin à 19h

au Parc Rochette à Aiguebelle

Balade musicale avec les élèves et professeurs de l'EEA suivi du concert Diä. Une buvette et petite restauration seront proposées lors de cette soirée

Spectacle théâtre :

Un appétit de Géants

Mercredi 1er juillet à 17h30 à Val-d'Arc

Exposition des ateliers

par la Compagnie Malviste.

Du 13 mars au 20 juin

à l'Espace d'Arts Visuels

Atelier Illustration par Philippe Jalbert

Mercredi 17 juin à 14h

à la Médiathèque de Val-d'Arc  
sur inscription.

Visites et ateliers de pratiques artistique  
de février à juin à l'Espace d'Arts Visuels  
gratuit sur inscription.

Soirée jeux de société

Samedi 23 mai à 18h

au Musée du félicien.

# Produits du Terroir



## Plantes, Pain et Savons

### La Ferme de l'Ebio

Justine travaille sur trois volets d'exploitation : culture de céréales panifiables, mouture à la ferme avec production d'un pain au levain cuit au feu de bois. Élevage d'ânesses produisant du lait utilisé pour la fabrication des savons. Plantes aromatiques et médicinales pour infusions.

Où trouver ses produits :

#### Les savons :

À la boutique de l'Office de Tourisme, au Musée du Félicien à Argentine, aux Pépinières du Val-d'Arc, à la Ferme Croq'Champs.

#### Le pain :

À la Fromagerie de Val d'Arc (du jeudi après-midi au samedi)

À la ferme Croq'Champs (du vendredi après-midi au samedi)

À l'AMAP du Grand Arc

Porte-à-porte à Argentine les jeudis après-midi sur commande

Tél : 06 27 37 10 67 - [www.lafermedelebio.fr](http://www.lafermedelebio.fr)



## Plantes aromatiques

### Hurtirêves

Delphine et Ludovic sont passionnés de plantes aromatiques, médicinales et de fruits. Un atelier est également mis en place afin de favoriser la pollinisation des plantes. Sur la ferme Hurtirêves vous trouverez : infusions, sirops, gelées, apéritifs, miel, liqueurs et hydrolats.

Les Champs - Route du Col du Grand Cucheron

73220 Saint-Alban-d'Hurtières

Tél : 06 20 42 58 63



### Natur'Alpine

Maud récolte des plantes aromatiques et médicinales sur son exploitation ou en cueillette sauvage, dans un environnement protégé. Elle les transforme ensuite avec soin, de façon artisanale, pour en faire des produits originaux, sans conservateurs. Baumes, gelée, tisane, vinaigres aromatisés et confitures.

Les Bonfands - 73220 Saint-Georges-d'Hurtières

Tél : 06 45 09 24 62

[naturalpine.savoie@gmail.com](mailto:naturalpine.savoie@gmail.com)





## Fruits et légumes

### Ferme bio et épicerie Croq'Champs

Installés dans les Hurtières depuis février 2020, Ludo et Claire cultivent de beaux et bons légumes bio et des petits fruits que vous retrouverez sur leur étale.

L'épicerie paysanne propose les légumes bio de la ferme, une large gamme d'épicerie et de produits locaux pour se dépanner et déguster (pain, fromages, œufs, condiments, féculents, confitures, farines, vins, bières, etc) et des plats tout frais maison à emporter. À la belle saison, l'épicerie propose aussi des galettes et des crêpes paysannes.

L'épicerie est ouverte aux heures d'été : du 3 avril au 24 octobre, les vendredis de 16h à 21h et le samedi de 10h à 12h

Pendant la saison froide (d'octobre à fin mars), l'épicerie est ouverte les vendredis de 16h à 19h30 et les samedis de 10h à 12h.

Parking 20 places éclairées.- Accessible ERP.

Terrasse ombragée face aux montagnes.

*186 impasse des Poules, Le Grey - 73220 Saint-Alban d'Hurtières*

*Tél : 06 28 23 53 88 - [www.croq-champs.fr](http://www.croq-champs.fr)*



## Œufs

### La Fermette d'Emeline

Ferme de poules pondeuses élevées en plein air à la Pouille à Aiguebelle dans le respect du bien-être animal. Vente des oeufs extra-frais dans le distributeur automatique du chalet de vente directe de la ferme ouvert 24h/24h. Ainsi que d'autres produits de la ferme. Chemin pédagogique en visite libre pour voir les poules l'après-midi. Tables de pique-nique à disposition.

*6 Route de la Digue - La Pouille - 73220 Val-d'Arc*

*Tél : 06 42 71 85 82*

*[www.lafermettedemeline.fr](http://www.lafermettedemeline.fr)*



## Miel

### Délice d'Alvéole

Apicultrice passionnée et tout juste installée, Mathilde propose des miels récoltés localement, dans le respect des abeilles et de leur environnement. Elle régale les becs sucrés avec de gourmandes préparations et produits à base de miel. Retrouvez ses produits en direct et dans les commerces et sites touristiques locaux.

*73220 Saint-Alban-d'Hurtières*

*Tél : 07 66 57 79 97*

*[www.dalveole.fr](http://www.dalveole.fr)*



## Bière

### Brasserie du Grand Pic

La Brasserie du Grand Pic est une fabrique de bières artisanales bio dont les céréales proviennent exclusivement de la Savoie. Très engagée pour son terroir, elle reverse 1% de son chiffre d'affaires à la préservation du Massif de la Lauzière.

80 Rue des Moulins - 73220 Épierre

Tél : 06 89 06 42 49

[www.brasseriegrandpic.com](http://www.brasseriegrandpic.com)



## Liqueurs

### LMB Savoie

LMB Savoie est une société artisanale dans la fabrication de liqueurs d'agrumes et de plantes. Engagée dans une démarche éco-responsable, les fruits sont utilisés à 100%, les zestes pour les liqueurs et le cœur des fruits pour des sirops et pâtes de fruits.

85 Impasse du Serpolet - 73220 Saint-Alban-d'Hurtières

Tél : 06 23 53 02 07

[info@lmb-savoie.com](mailto:info@lmb-savoie.com)



## Safran

### Safran des Hurtières

Culture et production de Safran Bio, certifié par l'organisme ECOCERT. La culture du safran en Maurienne est ancrée dans l'histoire de ce territoire.

Nelly Berlioz

10 rue du Carillon - 73220 Saint-Pierre-de-Belleville

Tél : 06 72 33 69 54

[nellberlioz@gmail.com](mailto:nellberlioz@gmail.com)

[www.culturesafran73.fr](http://www.culturesafran73.fr)



Créateur de liqueurs artisanales  
et sirops d'agrumes

Atelier ouvert au public pour ventes et dégustations  
sur RDV au 06 23 53 02 07

114 impasse du Serpolet 73220 Saint Alban d'Hurtières

# Fromage

## GAEC Ferme des Cathelins

Retrouvez Amélie, Jean-Michel et leurs brebis directement à la Ferme des Cathelins à Montgilbert le soir à partir de 17h et l'été sur l'alpage des Rouelles de Montsapey. Leurs fromages sont également en vente sur le marché d'Aiguebelle tous les mardis matin.

3498 route de l'envers - 73220 Montgilbert  
Montsapey au Pont des Rouelles (l'été)  
Tél : 06 64 15 02 57 / 06 09 40 76 06  
www.fermedescathelins.fr  
fermedescathelins@gmail.com



## La Ferme Leschaux et la Fromagerie de Val-d'Arc

Fanny et Pierrick sont producteurs fermiers. À la ferme de Leschaux, Pierrick est éleveur des vaches laitières, producteur de lait, fromager, et affineur.

Fanny est productrice de fruits rouges et plantes, qu'elle transforme en divers produits gourmands : confitures, sirops, coulis... en agriculture biologique et c'est aussi elle qui vous accueille à la fromagerie de Val d'Arc, point de vente direct de la ferme à Aiguebelle.

Fromagerie de Val-d'Arc  
38 Grande Rue - 73220 Val-d'Arc  
Tél : 06 03 92 51 16  
fromagerievaldarc@gmail.com



# Galta

## L'Association des Producteurs du territoire

L'Association GALTA réunit les producteurs de Porte de Maurienne. le but de l'association est de promouvoir les produits locaux et sensibiliser aux modes de production agricoles et artisanales du territoire, les habitants, les touristes et les collectivités. Retrouvez Galta sur le marché d'Aiguebelle du 15 juillet au 15 août.  
galta.portesdemaurienne@gmail.com



Retrouvez ces produits du terroir  
dans la boutique de l'Office de Tourisme



# Restaurants



## La Taverne de l'Arc

Un bâtiment atypique avec une architecture intérieure grandiose en bois et une décoration campagnarde. Cuisine traditionnelle faite maison, fondues, spécialités de notre région et des pizzas façonnées à la main. Aires de jeux (intérieur et extérieur) et menus enfants. Soirées à thème tous les vendredis (sauf juillet/août). Des menus spéciaux pour les grands événements officiels et des formules de jour le midi du lundi au vendredi.

3985 Route de la Maurienne - Rond-point d'Aiton - 73390 Bourgneuf

Tél : 04 79 36 51 84

info@latavernedelarc.com / <https://www.facebook.com/LaTaverneDeLArc>



## Le Relais du Lac Noir

Venez découvrir la cuisine du Relais. Le restaurant élabore ses plats à base de produits locaux et de saison. Notre chef vous propose une cuisine savoyarde et souvent revisitée. Au bar, vous pourrez déguster une planche apéro, une soupe, une omelette... parfait pour votre retour de randonnée ! Réservation conseillée.

4189 Route du Grand Arc, Tioulévé - 73220 Montsapey

Tél : 04 79 36 30 52

contact@relaisdulacnoir.com / [www.relaisdulacnoir.com](http://www.relaisdulacnoir.com)



## Le Sandjo Café Restaurant

Cuisine traditionnelle élaborée à partir de produits frais, frites maison.

L'établissement dispose de trois salles, d'un espace lounge pour boire un verre au calme et d'une grande terrasse ombragée. Des soirées à thème sont également organisées.

Burgers à emporter le vendredi soir, cuisses de grenouilles sur commande 72h à l'avance uniquement le samedi midi.

- Du lundi au samedi midi

- Du vendredi soir au samedi soir

80 Rue de la Gare - 73220 Épierre

Tél : 06 43 54 68 82



## Auberge Le Chaudron

Imprégnez-vous de l'ambiance conviviale et de l'hospitalité de L'auberge à Montsapey. Un accueil chaleureux dans un cadre idyllique vous attend ! Découvrez une cuisine authentique, inventive, à base de produits locaux revisités.

50 Route du Villaret - 73220 Montsapey

Tél : 09 61 40 18 13 / 07 87 04 78 51

aubergeduchaudron@gmail.com / <https://aubergeduchaudron.eatbu.com>



## L'Auberge des Hurtières

Une cuisine traditionnelle, mitonnée par le chef Lulu, ici tous les ingrédients sont frais et de grande qualité. L'expérience et la bonne humeur du chef vous amèneront à découvrir les sentiers gastronomiques de la Savoie selon la saison. Josette accueille vos groupes avec un service efficace et convivial.

24 Rue du Rocher - 73220 Saint-Georges-d'Hurtières

Tél : 04 79 36 10 19

[auberge.hurtieres@wanadoo.fr](mailto:auberge.hurtieres@wanadoo.fr) / [www.auberge-des-hurtieres.com](http://www.auberge-des-hurtieres.com)



## Le Café Gourmand

Le Café Gourmand ouvre ses portes pendant la saison estivale, au bord du lac de Saint-Alban-d'Hurtières. Petits et grands sont les bienvenus, de 9h à 23h, pour un repas, un casse-croûte, un goûter, une bonne glace, une boisson fraîche à apprécier sur la terrasse dans une ambiance conviviale à l'esprit guinguette...

Plan d'eau des Hurtières - 73220 Saint-Alban-d'Hurtières

Tél : 06 20 74 82 84

[lecafegourmand73@gmail.com](mailto:lecafegourmand73@gmail.com)



@odaphotographie

## Croq'Champs

Crêperie Paysanne et Savoyarde Bio.

«Nous sommes Paysans cuisiniers : ça veut dire qu'on cuisine nos produits de la ferme, du champ à l'assiette, que nous sommes gourmands et que nous aimons le faire partager !

La galette de blé noir pour le salé et la crêpe de froment pour le sucré, c'est notre spécialité... Cuisinées minutes, qu'avec des produits bio et locaux, il y en a pour tous les goûts, des papilles les plus aventurières à celles plus traditionnelles ! Ces petits plats tout frais maison peuvent être dégustés sur place ou pris à emporter.»

186 impasse des Poules - 73220 Saint-Alban-d'Hurtières

Tél : 06 28 23 53 88

[croq.champs@gmail.com](mailto:croq.champs@gmail.com) / [www.croq-champs.fr](http://www.croq-champs.fr)



BRASSERIE MAURIENNAISE DU  
**GRAND PIC**  
MASSIF DE LA LAUZIERE - SAVOIE

[www.brasseriegrandpic.com](http://www.brasseriegrandpic.com)

EAU DU VASSH | HOUBLONS BIO | MALT 100% BIU & SAVOYARD | ECO ENGAGE | AB PRODUITS BIEN ETRE | AB PRODUITS BIEN ETRE | METHODE DE BRASSAGE ARTISANALE | FERMENTATION NATURELLE | 1% DU CA POUR LE MASSIF



DÉCAPADIOT  
FESTIVAL

Thème 2026

**SUR LA ROUTE DU SOLEIL**



LES 26 ET 27 JUIN

On lève les yeux,  
on sort, on se retrouve.

Décapadiot Festival 2026 !

Et puis un jour, on prend la Route du  
Soleil !

Un détour inattendu. Une invitation à  
ralentir. Deux jours pour sortir du cadre,  
sans quitter la vallée. Bienvenue sur la  
route du Soleil

La Buvette et la Restauration  
seront, quant à elles, composées  
de produits locaux et entièrement  
gérées par l'étonnante équipe de  
bénévoles.

## Programmation 2026

### / La Caravane Passe

Groupe festif mêlant musique tzigane, rap et influences balkaniques, reconnu pour ses concerts explosifs et son univers nomade.

### / Soviet Suprem

Duo électro-rap à l'esthétique soviétique parodique, offrant des shows énergiques et pleins d'humour

### / Picon Mon Amour

Groupe français festif entre chanson, rock et ska, apprécié pour ses textes légers et son ambiance conviviale.

### / The Rumpled

Formation italienne de folk punk celtique, combinant énergie rock et sonorités traditionnelles pour un live survolté.

### / Palimpse

Groupe émergent mêlant électro et rock, avec une approche artistique immersive et poétique.

### / Lyre de temps

Groupe électro-swing mêlant jazz des années 20 et sons modernes, pour des performances élégantes et dansantes.

### / Broussaï

Groupe de reggae français engagé, porté par des textes conscients et une énergie positive sur scène.

**D'autres artistes locaux rejoindront bientôt cette aventure musicale pour une édition encore plus grandiose !**

Rendez-vous les 27 et 28 juin 2026 pour mettre le quotidien sur pause ! On partage un verre, un repas, un refrain... On crée des souvenirs.

Gratuit pour les moins de 12 ans

Billetterie -> sur le site internet et à l'Office de  
Tourisme

<https://www.decapadiot.com/billetterie/>

# Entreprise **BARBIER**

 ASSAINISSEMENT

 CURAGE

 TRANSPORT ROUTIER

 TRAVAUX  
ENVIRONNEMENTAUX

— COLLECTIVITES ET PARTICULIERS —

 Tél : 06 03 25 53 07 / 06 71 92 18 15

## CARREFOUR VAL- D'ARC



### Votre commerce de proximité

Produits régionaux, rayon boucherie traditionnelle, produits bio et rayon vrac.

Service Drive, station essence, gaz, location de véhicule, laverie automatique et photocopieur.



Du lundi au samedi de 7h à 20h,  
le dimanche de 8h à 13h

# D es instants «bien-être»

## ESPACE BIEN-ÊTRE

### La Tiny de Marine - Institut de beauté bien-être & Spa

Marine est passionnée par l'univers de la beauté et du soin. Elle a créé un institut de beauté atypique dans une tiny house nichée au cœur de la nature. Un véritable cocon, chaleureux et apaisant. Soins du visage, différents massages, soins des mains, des pieds etc. Le tout avec des produits bio, naturels et français.

1313 Chemin de l'ail des ours, lieu dit Le Couittarey - 73220 Saint-Alban-d'Hurtières

Tél : 06 79 63 34 59

[institutmarine.pro@gmail.com](mailto:institutmarine.pro@gmail.com) / Insta : [la\\_tiny\\_de\\_marine](#) / Facebook : [La Tiny de Marine](#)

### Centre de Balnéothérapie

Un lieu pensé pour le bien-être et la détente au cœur des montagnes. Plus de 2 500 m<sup>2</sup> vous accueillent avec bassins de balnéothérapie, saunas, hammam, jacuzzis.

Pour les sportifs, cours d'aqua-training, salle de fitness et de musculation à votre disposition.

Un Espace Soins où nos praticiennes vous proposeront modelages, soins visage et soins esthétiques.

Pré Villot, 5383 Rte des Fées Station 1650 - 73130 Saint-François-Longchamp

Tél : 04 79 59 10 56

### Espace Bien-être

Au cœur des montagnes, idéal pour se détendre après une randonnée ! Un bain nordique, un sauna et une pièce-chalet pour se changer, boire une tisane et profiter d'un massage.

Réservation conseillée au *Relais du Lac Noir*

4819 Route du Grand Arc, Tioulévé - 73220 Montsapey

Tél : 04 79 36 30 52

[contact@relaisdulacnoir.com](mailto:contact@relaisdulacnoir.com)

## ESTHÉTIQUE

### Institut Un instant pour soi

Esthéticienne, Marine vous propose épilation, soins du visage, massages bien-être, prestations ongles, beauté des mains, soins des pieds et maquillage pour une mise en beauté.

140 rue de la Perrière - 73220 Épierre

Tél : 06 35 22 88 42

[uninstantpoursoi73@gmail.com](mailto:uninstantpoursoi73@gmail.com)

### Institut Un Grain de Beauté

Offrez-vous une pause beauté dans l'institut de Cindy. Soins des ongles et soins esthétiques personnalisés pour sublimer votre beauté et vous détendre.

56 Grande Rue - 73220 Val-d'Arc

Tél : 06 65 50 34 24

## BEAUTÉ

### L'Eden des femmes

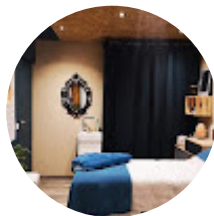
Christine et Aurore vous proposent leurs services (soins esthétiques et ongles), bijoux, accessoires, vêtements, produits de bien-être. Création de bijoux et accessoires.

43-45 Grande Rue - 73220 Val-d'Arc

Tél : 06 51 99 90 68 / 06 44 84 66 19

[neiruap@gmail.com](mailto:neiruap@gmail.com) / Facebook : [L'Edendesfemmes](#)

28



## **HYPNOTHÉRAPEUTE ET COACH SPÉCIALISÉ**

Julien est spécialisé dans la neutralisation des émotions bloquantes. Il accompagne les personnes bloquées par la peur ou le doute à retrouver une vision claire pour prendre une décision et avancer dans leur vie.

73220 Val-d'Arc

Tél : 06 76 32 91 98

[pagnucco.julien@gmail.com](mailto:pagnucco.julien@gmail.com) / [julienpagnucco.com](http://julienpagnucco.com)

## **ÉNERGETICIENNE**

### **Chantemains**

Véronique est accompagnatrice en libération des mémoires et énergéticienne intuitive. Son approche sensible, fondée sur la lecture des corps subtils, aide à identifier et libérer héritages émotionnels et blocages énergétiques.

84 impasse du Rocher - 73220 Montgilbert

Tél : 06 07 19 28 81

[contact@chantemains.fr](mailto:contact@chantemains.fr) / [www.chantemains.fr](http://www.chantemains.fr)

## **YOGA**

### **Yoga by so**

Sonia est passionnée de yoga et enseignante dans plusieurs styles : Vinyasa, Yin Yoga, Hatha Yoga, Ashtanga, Yoga Fonctionnel. Elle anime des ateliers de Yoga de la voix (Kirtan ou Mantra). Elle aime explorer différentes approches pour offrir une pratique variée et adaptée à chacun.

Tél : 06 14 67 40 32

[yogabyso73@gmail.com](mailto:yogabyso73@gmail.com) / [yogabyso.fr](http://yogabyso.fr)

Facebook : [Yogabyso](https://www.facebook.com/yogabyso)

## **OSTÉOPATHIE**

L'ostéopathie tissulaire pratiquée au cabinet est une méthode douce et globale qui convient à tous les âges et à la périnatalité. Elle recherche l'équilibre du corps pour soulager différents maux. Du lundi au vendredi et 2 samedis par mois. Environ 50 minutes : 50 € au cabinet ou 60 € à domicile. Prise en charge possible par les mutuelles.

Cabinet paramédical - 80 rue de la gare 73220 Épierre

Pierre-Antoine Testu : 06 98 38 06 68

Spécialités Bye Bye allergie

Isabelle Wambergue : 07 66 46 03 23

Spécialité Étiothérapie

## **MUSICOTHÉRAPIE ET SOPHROLOGIE**

### **Association «Mots pour maux»**

Développer et partager des pratiques artistiques dans les milieux professionnels, familiaux, sanitaires et sociaux, médico-sociaux, éducatifs et culturels.

Ateliers et stages d'éveil musical, de chant prénatal. Nous accompagnons les personnes à partir de la musique, de la voix, de la relaxation, des techniques psychomusicales et psychocorporelles. Nous utilisons la pratique de la sophrologie et de la musicothérapie.

Anne et Jean-Baptiste GUSTAVE

Tél : 06 10 54 11 65

[contactmpm73@gmail.com](mailto:contactmpm73@gmail.com) / [www.motspourmaux.net](http://www.motspourmaux.net)

### **Association Lucioles**

Partager des techniques de mieux-être, au service de l'autonomie de chacun et une inclusion sociale et vivante. La sophrologie vise à retrouver une harmonie entre le mental et le physique, de façon naturelle, puisqu'elle mobilise ses propres ressources : calme, bien-être et confiance en soi.

**Ateliers les lundis de 18h à 19h**

**(hors vacances scolaires)**

Salle du 2ème étage de la Mairie - 73220 Argentine

Corinne : 06 73 76 24 49

[73lucioles@gmail.com](mailto:73lucioles@gmail.com)

## **KINÉSIOLOGIE RÉFLÉXOLOGIE CRANIO-SACRÉE**

La Kinésiologie permet de redonner au corps et à l'esprit un équilibre et permet d'affronter les épreuves du quotidien.

### **Nelly Berlioz**

Cabinet paramédical

80 rue de la gare - 73220 Épierre

Tél : 06 72 33 69 54

[nbkinesiologie@gmail.com](mailto:nbkinesiologie@gmail.com) / [nellykinesiologie.com](http://nellykinesiologie.com)

Facebook : [Nelly Berlioz Kinésiologie](https://www.facebook.com/NellyBerliozKinésiologie)

### **Audrey Bertaut**

32 rue Sainte-Catherine - 73220 Val-d'Arc

Tél : 07 68 42 74 82

[kinesiovaldarc@gmail.com](mailto:kinesiovaldarc@gmail.com) / [kinesio-valdarc.com](http://kinesio-valdarc.com)

# Artisanat

## BOIS

### La Crayonnerie des Hurtières

Tony fabrique des crayons artisanaux uniques à partir de bois local, donnant une seconde vie à des matériaux chargés d'histoire. Ancien menuisier et chef d'atelier, il a choisi de donner du sens et un lien plus authentique avec son environnement. Sa passion pour le bois ne l'ayant jamais quitté, il a développé cette activité créative qui allie savoir-faire, attachement au territoire et valorisation des ressources locales.

629 route des Grossets - 73220 Saint-Georges-d'Hurtières  
[tonyalsters@gmail.com](mailto:tonyalsters@gmail.com)

### Tournerie de Val-d'Arc

Fabrication d'objets en bois, gravure laser.

Alain Gilodi - 88 Grande Rue - 73220 Aiguebelle  
Tél : 06 24 47 43 90 / [alain.gilodi@gmail.com](mailto:alain.gilodi@gmail.com)

### Art.Déco.Bois

Yoann Falcoz Ébéniste

Fabrication de meubles, objets en bois.

613 Route du Château - 73220 Argentine  
Tél : 06 10 26 90 33 / [art.deco.bois@orange.fr](mailto:art.deco.bois@orange.fr)

## POINT DE CROIX

### Atelier de broderie FILoRHizon

Broder – Partager – Créer

Découvrez un moment créatif et apaisant autour du fil et des motifs inspirés des marquoirs anciens. Muriel vous accueille à Saint-Alban-d'Hurtières pour un atelier accessible à tous : débutants comme passionnés. L'apprentissage est simple et convivial. C'est un temps pour soi, dans un cadre inspirant. Repartez avec votre création... et un beau souvenir !

Ateliers ponctuels ou sur demande – petits groupes.

Maison d'hôtes CoMuNREVE  
38 chemin des Ruchers - 73220 Saint-Alban-d'Hurtières  
Tél : 06 26 32 60 32 / [muriel.berceville@filorhizon.fr](mailto:muriel.berceville@filorhizon.fr)





## PAPETERIE

### Des Cartes pour le Dire

Des cartes pour le dire » est une boutique artisanale créée par Prisca Benedetti, spécialisée dans la réalisation de cartes faites main uniques. Passionnée par le travail du papier, elle conçoit des créations personnalisées pour toutes les occasions, alliant créativité, émotion et savoir-faire. Elle propose également des ateliers créatifs à domicile, pour enfants et adultes, afin de partager son univers et initier à la carterie artisanale.

125 Route des aulnes - 73220 Saint-Alban-d'Hurtières  
[info@des-cartes-pour-le-dire.fr](mailto:info@des-cartes-pour-le-dire.fr)

Tél : 06 77 21 09 91



## Jugraphics

Julie, graphiste et illustratrice indépendante passionnée par la nature, accompagne particuliers et entreprises dans la création de jeux de société personnalisés. Elle a déjà conçu un jeu de cartes sur les fleurs des Alpes et propose des ateliers créatifs et des cours d'arts plastiques.

474 Route de Champfiard - 73220 Saint-Léger  
[julie@jugraphics.com](mailto:julie@jugraphics.com)

Tél : 06 28 29 63 17



## TEXTILE

### Renoué

Créations éco-responsables, fabriquées à partir de tissus revalorisés, ce qu'on appelle maintenant des créations textiles upcyclées. Découvrez des accessoires uniques, colorés et pratiques qui vous accompagneront au quotidien ! Une fabrication artisanale et locale en Maurienne !

Hélène Salaün - 1393 Route du Col - 73220 Saint-Alban-d'Hurtières  
Tél : 06 95 61 22 94

[contact.renoue@gmail.com](mailto:contact.renoue@gmail.com) / [www.renoue.fr](http://www.renoue.fr)  
[facebook.com/renouezerowaste](https://facebook.com/renouezerowaste)



# HÉBERGEMENTS



## Cambres d'hôtes

### La Perle de La Lauzière

Maison d'hôtes de charme avec piscine, au cœur de la vallée de la Maurienne au pied du Massif de la Lauzière. Sandra vous accueille dans un ancien séchoir à tabac du début du 19<sup>ème</sup> siècle, rénové avec soin et situé en lisière de forêt, dans un charmant petit hameau en pleine nature. Table d'hôtes sur réservation.

4 chambres.

122 chemin du Chapitre - 73220 Argentine

Tél : 06 11 68 52 28

[la.perle.de.la.lauziere@gmail.com](mailto:la.perle.de.la.lauziere@gmail.com) - [www.la-perle-de-la-lauziere.fr](http://www.la-perle-de-la-lauziere.fr)



### La Villa Arc-en-Ciel

Demeure bourgeoise de style « Barcelonnette » située au cœur de la petite ville d'Aiguebelle. La Villa Arc-en-Ciel est parfaite pour une halte chaleureuse et confortable en Maurienne, proche des commerces et des commodités. Jardin clos entourant la propriété où votre véhicule peut stationner en toute sécurité. Petit déjeuner dans la salle à manger de la villa ou au jardin. Possibilité de kit bébé. Mise à disposition d'une cuisine d'été avec aménagement complet. Salle de bains et toilettes privées.

3 chambres de 2 personnes.

2, Allée de Chaventon - 73220 Val-d'Arc (Aiguebelle)

Tél : 06 81 47 42 38

[info@villa-arcenciel.com](mailto:info@villa-arcenciel.com) - [www.villa-arcenciel.com](http://www.villa-arcenciel.com)



### Le Relais du Lac Noir

Situé dans un cadre naturel exceptionnel et au départ de nombreux chemins de randonnée vers le Lac Noir et le Grand Arc, le Relais du Lac Noir vous accueille pour un séjour authentique à la montagne. Vous êtes à 1300 m d'altitude, en pleine nature, laissez-vous bercer par la beauté des lieux. Espace bien-être : bain scandinave, sauna et salle de massage.

3 chalets individuels et 5 chambres.

4819 Route du Grand Arc Tioulévé - 73220 Montsapey

Tél : 04 79 36 30 52

[contact@relaisdulacnoir.com](mailto:contact@relaisdulacnoir.com) - [www.relaisdulacnoir.com](http://www.relaisdulacnoir.com)



## Maison d'hôtes Comunrêve

**Là où l'on ralentit pour mieux rêver.**

Entre lumière douce, nature apaisante et instants suspendus, le temps retrouve son rythme... le vôtre.

2 chambres de 2 personnes, salles de bain et toilettes privatives.

Table d'hôtes et ateliers de broderie sur réservation.

Accueil des randonneurs (pédestres, vélo).

2 chambres.

38 chemin des ruchers - 73220 Saint-Alban-d'Hurtières

Tél : 06 26 32 60 32 / 06 14 58 07 50

contact@comunreve.com - www.comunreve.com



## Chez Antho

Antho vous accueille avec une belle piscine extérieure, un jardin et un parking privé gratuit. Disposant d'une connexion Wi-Fi gratuite, cette maison d'hôtes est à respectivement à 36 km et 34 km environ de : Savoieexpo et du Château des Ducs de Savoie.

5 chambres.

569 route de l'Archevêcal - 73390 Betton-Bettonnet

Tél : 06 19 36 30 96

anthony.daudin@yahoo.fr



# HÔTEL

## B&B Saint-Jean-de-Maurienne

Hôtel tout confort au pied des stations.

Notre équipe sera ravie de vous accueillir au sein de son établissement situé sur la commune de Sainte-Marie-de-Cuines. Vous profiterez d'un espace salon convivial, d'une terrasse ombragée avec vue sur les montagnes ainsi que de nos chambres fonctionnelles rénovées dans un style moderne.

Route des Grands Prés - 73130 Sainte-Marie-de-Cuines

Tél : 08 90 10 67 01 - bb\_4612@hotelbb.com

www.hotel-bb.com/fr/hotels/Saint-jean-de-maurienne.



## RELAIS du LAC NOIR



HOTEL DE MONTAGNE ET GÎTE  
BAR-RESTAURANT

*Randonnées encadrées en montagne par un accompagnateur diplômé.*

*Organisation d'événements, concerts - «music live», séminaires, repas de groupe festif et prestations sur demande.*

*Espace Bien être en extérieur - bain nordique et sauna*

SUIVEZ-NOUS ! relaisdulacnoir



Horaires d'ouverture  
\* Bar en journée, le midi, petite restauration  
\* Restaurant le soir sur réservation

Du Jeudi au Dimanche hors vacances scolaires et 7/7 en période de vacances scolaires.

Tel. +33 4 79 36 30 52  
contact@relaisdulacnoir.com  
www.relaisdulacnoir.com

4819 Route du Grand Arc,  
73220 - MONTSAÏEVY

# GÎTES

## Gîte du Villaret

### SAINT-ALBAN-D'HURTIÈRES

7 à 9 personnes - 160 m<sup>2</sup> -

3 chambres - sauna - 4 épis

Superbe chalet contemporain unissant harmonieusement la pierre et le bois pour un esprit cocooning nature !

Beaux volumes et décoration soignée grâce à des objets uniques chinés en France et à l'étranger. Très bon confort et beaucoup de charme pour ce gîte lové dans un écrin de verdure avec vue sur la vallée.

182 imp des Prêles - Le Villaret - 73220 Saint-Alban-d'Hurtières

Tél : 06 23 53 02 07

contact@giteduvillaret.com - www.giteduvillaret.com



## Gîte aux 3 Marie \*\*\*

### SAINT-ALBAN-D'HURTIÈRES

7 à 9 personnes - 160 m<sup>2</sup> -

3 chambres - sauna - 4 épis

Maison individuelle de plein-pied, à l'entrée d'un petit hameau, surplombant la vallée de l'Arc. Maison des années 60 entièrement rénovée avec des prestations de qualité. Terrasse orientée à l'ouest avec plancha et salon de jardin

85 impasse du Serpolet - 73220 Saint-Alban-d'Hurtières

Tél : 06 23 53 02 07

contact@giteduvillaret.com - www.giteduvillaret.com



## Le Relais du Lac Noir

### MONTSAPEY

2 gîtes de 4 pers - 60 m<sup>2</sup> - 1 chambre

L'authenticité d'un ancien chalet de montagne en pierre à Tioulévé à 1300 m d'altitude. Poêle à bois, salon TV, cuisine, mezzanine, terrasse d'été, barbecue. Un lieu de charme pour profiter de la quiétude et de la nature.

Entrer dans le Relais, c'est plonger dans un univers de montagne savoyard où le bois et les objets d'autrefois prédominent. Un cadre atypique qui mérite une découverte.

Espace bien-être : bain scandinave, sauna et massages.

4819 Route du Grand Arc - Tioulévé - 73220 Montsapey

Tél : 04 79 36 30 52

contact@relaisdulacnoir.com / www.relaisdulacnoir.com



## Chez Croq'Champs SAINT-ALBAN-D'HURTIÈRES

17 personnes - 180 m<sup>2</sup> - 5 chambres

Claire et Ludo, paysans cuisiniers bio, vous accueillent au cœur de leur ferme dans un ancien corps de ferme en lisière de forêt avec vue sur le massif de La Lauzière et à 5 minutes du Lac des Hurtières (baignade surveillée en été). Ce grand gîte de 180 m<sup>2</sup>, rénové avec soin en matériaux écologiques et décoré dans un style cocon, est idéal pour les réunions de famille, les vacances nature et les séminaires d'entreprises.

186 impasse des Poules - 73220 Saint-Alban-d'Hurtières

Tél : 06 28 23 53 88 - 06 61 85 48 03

[croq.champs@gmail.com](mailto:croq.champs@gmail.com) / [www.croq-champs.fr](http://www.croq-champs.fr)



## Gîtes de La Bresse SAINT-GEORGES-D'HURTIÈRES

6 personnes - 65 m<sup>2</sup> - 2 chambres

Séjour au royaume des randonneurs : 4 maisons exposées plein sud à 600 m d'altitude. Vous êtes ici au royaume des gourmands de la nature, des cyclistes et des randonneurs... Dans un environnement champêtre face aux sommets de La Lauzière, nous vous invitons à un séjour unique.

1100 Route de la Combe - 73220 Saint-Georges d'Hurtières

Roselyne Brunet

Tél : 06 32 67 49 87

[gite.bresse@gmail.com](mailto:gite.bresse@gmail.com)



## Gîte Combet MONTGILBERT

4 personnes - 1 chambre

Ancienne bâtisse rénovée, familiale et authentique, située à 700 m d'altitude, dans le massif de Belledonne, à l'entrée de la Maurienne sur la commune de Montgilbert.

Cette maison est idéale pour les amoureux de la nature où vous trouverez le calme et la tranquillité pour vos vacances ou le temps d'un week-end.

220 Chez Combet - 73220 Montgilbert

Tél : 06 78 77 41 06 / 06 64 68 50 38

[b.frison73@gmail.com](mailto:b.frison73@gmail.com) / [jlfrison@hotmail.fr](mailto:jlfrison@hotmail.fr)



## Gîte Rochebrune

### SAINT-GEORGES-D'HURTIÈRES

15 personnes - 8 chambres

Au cœur du village de Saint-Georges-d'Hurtières à 600 m d'altitude, le gîte de Rochebrune est un lieu calme et chaleureux, il crée une atmosphère idéale pour se ressourcer et offre une vue imprenable sur le Massif de La Lauzière.

Réunions de famille, cousinades, séminaires, team-building...

Possibilité de louer une salle annexe pour 49 personnes.

344 route du fer - 73220 Saint-Georges-d'Hurtières

Tél : 06 77 06 70 88

[hurtieres.tourisme@wanadoo.fr](mailto:hurtieres.tourisme@wanadoo.fr) / [saintgeorgesdhurtieres.fr](http://saintgeorgesdhurtieres.fr)



## Gîtes du Grand Arc

### MONTSAPEY

2 personnes - 25 m<sup>2</sup> - studio

4 personnes - 41 m<sup>2</sup> - 1 chambre

6 personnes - 69 m<sup>2</sup> - 3 chambres

Maisons au cœur d'un charmant village typique à 1000 m d'altitude, dans un magnifique cirque de montagnes. Cadre naturel préservé entre alpages et forêts. Gîtes agréables et lumineux. Il s'agit d'un ensemble de 5 gîtes situés dans l'ancien presbytère et 4 gîtes dans la maison de la mairie.

Mairie - 73220 Montsapey ou Gîtes de France Savoie

Tél : 04 58 14 12 12

[resa@gites-de-france-savoie.com](mailto:resa@gites-de-france-savoie.com)



## La Petite Maison

### BONVILLARD

2 personnes - 65 m<sup>2</sup> - 2 chambres

La Petite Maison est située dans un petit village au cœur de la Savoie. Bien équipée, tout est inclus. Beaux volumes pour 2 personnes. Au départ de nombreuses randonnées été comme hiver, en raquettes ou vélo. La Petite Maison est pensée pour que vous puissiez vous sentir comme dans un cocon !

16 Route de la Léchère - 73460 Bonvillard

Tél : 06 88 98 78 09

[bauchet.martine.fr](http://bauchet.martine.fr)



## La Petite Chaudanne

### ARGENTINE

3 personnes - 1 chambre

Située dans un hameau calme avec de belles vues de la Vallée de la Maurienne et des montagnes qui l'entourent, La Petite Chaudanne est une ancienne grange récemment restaurée et équipée à neuf dans une ambiance «cosy».

631 Route de la Chaudanne - 73220 Argentine

Tél : 06 13 91 17 16

[cooboon53@gmail.com](mailto:cooboon53@gmail.com)



## Le Poulailier

### MONTGILBERT

2 personnes - 1 chambre

Parfait pour les amoureux de randonnées ou de détente, profitez d'un extérieur paisible avec terrasse équipée (chaises, petite table) et un jacuzzi pour vous relaxer. Découvrez ce charmant studio de 30m<sup>2</sup>, idéal pour une escapade en pleine nature. Un lieu chaleureux et convivial pour un séjour mémorable au cœur des montagnes et un moment bien-être.

160 impasse de la Croix - 73220 Montgilbert

Tél : 07 69 60 57 70

[aupetitbonheursavoyard@gmail.com](mailto:aupetitbonheursavoyard@gmail.com)

facebook : Le Poulailier Nature & Jacuzzi en Savoie



## Le Cabanon

### MONTGILBERT

2 personnes - 1 chambre

Ce cocon indépendant a été entièrement créé pour offrir un séjour cosy & ressourçant à deux. Ici chaque détail a été imaginé pour créer une atmosphère douce & apaisante : matières naturelles, lumière douce, décoration soignée....

160 impasse de la Croix - 73220 Montgilbert

Tél : 07 69 60 57 70

[aupetitbonheursavoyard@gmail.com](mailto:aupetitbonheursavoyard@gmail.com)

facebook : Le Poulailier Nature & Jacuzzi en Savoie



É V É N E M E N T I E L  S U R M E S U R E

## Gîte Le Sarto du Gust

### AITON

4 personnes - 1 chambre

Ancien sarto entièrement réhabilité en hébergement, le Sarto du Gust vous offre une vue sur la forêt de la Lauzière et le massif des Bauges. Dans un secteur résidentiel calme, il offre un très bon confort, dans une ambiance chaleureuse. Profitez de son petit balcon aménagé pour y déjeuner au soleil.

1102 Route Du Villard - 73220 Aiton

Tél : 04 58 14 12 12



## Gîte Le Rocher \*\*

### AITON

8 personnes - 3 chambres

Maison individuelle sur 2 niveaux au cœur d'un hameau dominant la vallée de la Maurienne, cette maison spacieuse et baignée de lumière allie le charme de l'ancien et le confort moderne. Entièrement rénovée dans un esprit champêtre, elle offre une belle terrasse orientée est-sud-ouest, idéale pour profiter d'une vue panoramique imprenable sur la montagne.

270 rue du Rocher - 73220 Saint-Georges-d'Hurtières

Tél : 04 58 14 12 12



## Gîte du Grand Cucheron

### SAINT-ALBAN-D'HURTIÈRES

6 personnes - 80m<sup>2</sup> - 3 chambres

Ancienne bâtisse rénovée au sein du village de Saint-Alban-d'Hurtières. Situé sur la route du col du Grand Cucheron, le Gîte du Grand Cucheron sera une base très agréable pour vos vacances, en été comme en hiver. Séjournez dans un havre de paix, sur les hauteurs du village, des vacances idéales pour découvrir la randonnée et se détendre en pleine nature...

366 Rue de grand village - 73220 Saint-Alban-d'Hurtières

Tél : 06 23 92 12 44

[gitedugrandcucheron@yahoo.fr](mailto:gitedugrandcucheron@yahoo.fr) / [www.gitedugrandcucheron.fr](http://www.gitedugrandcucheron.fr)



## Gîte Le Chaudron

### MONTSAPEY

15 personnes - 3 chambres

Que vous voyagiez en couple, en famille ou en groupe, l'AUBERGE LE CHAUDRON met à votre disposition des chambres chaleureuses et confortables, décorées dans l'esprit authentique de la Savoie. Pour les groupes et aventuriers, notre établissement peut accueillir 15 personnes dans une ambiance conviviale.

50 Route du Villaret - 73220 Montsapey

Tél : 06 23 92 12 44

[aubergeduchaudron@gmail.com](mailto:aubergeduchaudron@gmail.com) / <https://aubergeduchaudron.eatbu.com>



# HÔTELLERIE DE PLEIN AIR

## Ecocamping Maurienne Outdoor Vélo & Camp

Hébergement insolite, emplacements pour tente ou camping-car, il y en a pour tous les goûts ! Notre yourte contemporaine vous accueille dans son atmosphère apaisante et ressourçante.

69 Chemin des Artisans - 73220 Saint-Georges-d'Hurtières  
Tél : 07 68 61 72 54  
contact@maurienne-outdoor.com  
www.maurienne-outdoor.com



## Camping \*\*\* Les Lacs de Maurienne

Bordé par un ruisseau poissonneux, situé au bord d'un plan d'eau, au pied des cols du Glandon et de la Madeleine, le cadre est nature et agréable. Location de chalets et Mobil-homes isolés, toutes saisons. Activités autour du plan d'eau : base de loisirs, baignade surveillée de mi-juin à fin août, pêche avec permis, parcours de santé, pétanque, tennis et multisports à deux pas, randonnées.

Sur place : bar, restaurant.

Rue du Verney - 73660 Saint-Rémy-de-Maurienne  
Tél : 06 21 63 72 68 / 06 76 29 19 39  
campinglacsdemaurienne@gmail.com  
www.campinglacsdemaurienne.com



## Camping \*\*\* Le Bois Joli

Hébergement insolite, emplacements pour tente ou camping-car, il y en a pour tous les goûts ! Notre yourte contemporaine vous accueille dans son atmosphère apaisante et ressourçante.

384 route du bois joli - 73130 Saint-Martin-sur-la-Chambre  
Tél : 09 66 97 21 28 / 07 49 23 11 22  
campingleboisjoli@orange.fr  
www.campingleboisjoli.com





## DEVENEZ HÔTE GITES DE FRANCE en Savoie

*Chaque hébergement a une histoire à raconter et des vacanciers à réjouir  
Gîtes de France garantit une expertise, un accompagnement personnalisé  
et une large visibilité.*

**399 227**

nuitées vendues  
en 2025

En chiffres

**2007**

hébergements  
agréés

**15**

collaborateurs  
locaux



04 58 14 12 12

[www.gites-de-france-savoie.com](http://www.gites-de-france-savoie.com)

[developpement@gites-de-france-savoie.com](mailto:developpement@gites-de-france-savoie.com)



## AGIR CHAQUE JOUR DANS VOTRE INTÉRÊT ET CELUI DE LA SOCIÉTÉ

AGENCE D'AIGUEBELLE  
64 RUE PRINCIPALE - 73220 AIGUEBELLE  
04 79 44 66 00



DES SAVOIE

Crédit Agricole des Savoie - 302 958 491 RCS Annecy - ORIAS n°07 022 417. Conception et réalisation : Crédit Agricole des Savoie. Crédit photo : AdobeStock - Mai 2021

**RESTAURANT  
LA TAVERNE DE  
L'ARC**

**Pour les papilles**

- Cuisine faite maison
- Carte traditionnelle et savoyarde
- pizzas maison façonnées main
- Menus groupes et Menu enfants
- Menus du jour du lundi au vendredi

**pour la détente**

- 2 Terrasses
- 2 aires de jeux enfants
- soirées à thème

**Pour nous contacter**

✉ [com.taverne@gmail.com](mailto:com.taverne@gmail.com)  
 🌐 Facebook - Google  
 📍 3985, Rte de la Maurienne  
 73390 Bourgneuf




 **OUVERT 7/7**  
**DU LUNDI AU DIMANCHE : 7H00 - 21H30**  
 (VENDREDI ET SAMEDI JUSQU'À 22H00)



**SOIRÉE À THEME**  
*Tous les vendredis, hors été*



**INFORMATION  
& RÉSERVATION 04.79.36.51.84**



**ENTRETIEN & RÉPARATION  
 AUTO MULTIMARQUES  
 MAGASIN DE PIÈCES DÉTACHÉES  
 DÉPANNAGE**

---

5322 RD 72  
 73220 ARGENTINE  
**06 29 64 72 95**  
**07 75 74 71 25**

[ptit-brun-auto@orange.fr](mailto:ptit-brun-auto@orange.fr)  
[ptitbrunauto@outlook.fr](mailto:ptitbrunauto@outlook.fr)

# C **ommerces et services**

## **ARTISANS**

### **TP MANNO**

Terrassement - VRD - Maçonnerie.  
Rue de la Goratière - ZI Pré de Garde II  
73300 Saint-Jean-de-Maurienne  
Tél : 04 79 59 90 69  
contact@tpmanno.fr

### **Maçonnerie Savoyarde**

Travaux de maçonnerie en gros œuvre et  
rénovation bâtiment industriel et travaux publics.  
122 Rue Alain Morel - 73220 Épierre  
Tél : 04 79 36 12 60  
contact@maconneriesavoyarde.fr  
www.maconneriesavoyarde.com

### **EURL Bugnon Jean-Noël**

Électricité générale, dépannage.  
9 route de la Prévôté - 73220 Val-d'Arc  
Tél : 04 79 44 37 72 - 06 62 63 60 90  
bugnonelec@hotmail.fr

### **GMS Industrie**

Maintenance - soudure - contrôle, chaudronnerie  
serrurerie. Réalisation et montage de pièces.  
163 Rue de l'Industrie - 73220 Epierre  
Tél : 04 79 36 95 13  
gmsindustrie@wanadoo.fr / gmsindustrie.com

### **Chris-Domoelec**

Électricité, Domotique, borne de recharge  
voiture électrique, climatisation réversible.  
1 chemin Bellacha - 73220 Val-d'Arc  
Tél : 06 03 93 16 41  
contact@chrismoelec.fr / www.chrismoelec.fr

### **Entreprise Barbier**

Assainissement, curage, transport routier,  
travaux environnementaux, collectivités.  
73220 Val-d'Arc  
Tél : 06 03 25 53 07 / 06 71 92 18 15

### **Alpes AERO'SABLAGE**

Entreprise spécialisée dans le décapage  
écologique de toutes les surfaces par  
aérogommage, sablage ou hydrogommage.  
Rénovation de surfaces en métal ou pierre  
et pour décapier peinture ou vernis sur tous  
supports. Nous réalisons l'application des  
produits de finition, que ce soit pour le bois  
grâce au saturateur, vitrificateur et huile,  
ou encore pour le métal via les peintures  
époxy. Vous pouvez également déposer vos  
objets (volet, cuisine, portail, meuble, etc)  
directement à l'atelier.  
64 chemin des Sardes - 73220 Argentine  
alpessablage@icloud.com

### **GB Charpente**

Charpente, couverture, zinguerie.  
213 rue du Cèdre - 73220 Saint-Alban-d'Hurtières  
Tél : 06 63 39 08 45  
gbcharpente73220@gmail.com

### **Tiby Ludwig-Espaces verts**

Ludwig vous propose ses services pour  
l'entretien de vos extérieurs : entretien des  
espaces verts, tonte et débroussaillage.  
142 rue du grand village  
73220 Saint-Alban-d'Hurtières  
Tél : 06 71 55 87 21  
t.lud@hotmail.fr

### **Marbrerie CMG**

Romain met son savoir-faire à votre  
service pour la réalisation de plans de  
travail, de gravures et de monuments  
funéraires.  
8 chemin des arcs - La Pouille - 73220 Val-d'Arc  
Tél : 06 32 07 19 41  
romain.combet@marbrerie-cmg.fr  
www.marbrerie-cmg.fr

### **MIIG - Maintenance, serrurerie**

Chaudronnerie.  
Le Champet - 73220 Saint-Léger  
Tél : 06 61 84 33 40

## **TAXI**

### **Taxi Chapuis**

Taxi toutes distances 24h/24. Véhicules 5 à 8 places. Conventionné CPAM.  
Tél : 06 09 41 64 45

### **Taxi Grosset**

Une compagnie familiale pour tous vos déplacements médicaux ou privés, courte ou longue distance.  
7 La Prévôté - 73220 Val-d'Arc  
Tél : 04 79 36 22 92 / 06 60 58 01 15

## **TRANSPORT ET TOURISME**

### **Pullman Savoyard**

Autocars grand tourisme de 8 à 62 places, voyages organisés, excursions journée.  
La Pouille - 73220 Val-d'Arc  
Tél : 04 79 70 50 00 / 06 03 86 08 54  
[www.autocars-pullman-savoyard.fr](http://www.autocars-pullman-savoyard.fr)

### **Trans-Alpes**

Tous types de véhicules : excursions journée, voyages organisés sur mesure.  
210 Rue Aristide Berges - 73220 Aiton  
Tél : 04 79 64 02 55  
[www.trans-alpes.com](http://www.trans-alpes.com)

## **TRANSPORT**

### **SF Drive**

SF DRIVE propose des services VTC, de transport express de marchandises et de mise à disposition de véhicule sur Chambéry et sa région, 7 jours sur 7. Nous assurons vos déplacements privés et professionnels avec un van Mercedes 9 places tout confort.  
43 rue de l'Eglise - 73800 Coise  
Tél : 06 99 73 03 90  
[sfdrive73@gmail.com](mailto:sfdrive73@gmail.com) / [sf-drive.fr/](http://sf-drive.fr/)

## **GARAGE**

### **Garage P'tit Brun Auto**

Garage automobile - Réparation et entretien véhicules multimarques.  
5322 RD 72 - 73220 Argentine  
Tél : 06 29 64 72 95

## **BANQUE ET ASSURANCES**

### **Crédit Mutuel**

Caisse de Crédit Mutuel des 4 Vallées  
102 Rue de la République  
73200 Albertville  
Tél : 04 79 31 56 88

### **Crédit Agricole des Savoie**

64 Grande Rue  
73220 Val-d'Arc  
Tél : 04 79 44 60 00

## **ASSURANCES**

### **Groupama**

Commerce assureur, épargne et crédit.  
44 Grande Rue  
73220 Val-d'Arc (Aiguebelle)  
Tél : 09 74 50 32 57  
[gpelerin@groupama-ra.fr](mailto:gpelerin@groupama-ra.fr)

## **GRAPHISTE - PRINT DIGITAL**

### **Akene communication**

Spécialisée en communication print et digitale, Aude vous accompagne, entrepreneurs, commerçants, associations et collectivités dans la création d'identités visuelles en accord avec vos besoins et vos valeurs.  
73220 Val-d'Arc (Aiguebelle)  
Tél : 07 67 23 79 73  
[contact@akene-communication.fr](mailto:contact@akene-communication.fr)  
[www.akene-communication.fr](http://www.akene-communication.fr)

## **PENSION CANINE**

### **Domaine des Crocs de Nessy**

Pension canine, cours d'éducation, coaching en comportement du chien et élevage de bergers.  
Côte Nessy - 230 Route de bressans  
73220 Saint-Georges-d'Hurtières  
Tél : 06 21 20 29 26 - 06 18 96 40 22

## ALIMENTATION

### Carrefour Contact

Supermarché, boucherie traditionnelle, gaz, photocopie, location de véhicules, laverie automatique, carburant 24h/24h et Drive.

Grande Rue - 73220 Val-d'Arc

Tél : 04 79 36 20 22

### Intermarché Contact

Supermarché, vente de pain toute la journée, gaz. Produits régionaux et produits Bio.

Possibilité de Drive

46 Grande Rue - 73220 Val-d'Arc

Tél : 04 79 68 20 10

intermarche.com

Facebook : Intermarché Contact Val d'Arc

### Maison Chevallier

Boulangerie, pâtisserie, salon de thé.

97<sup>Bis</sup> Grande Rue - 73220 Val-d'Arc

Tél : 04 79 71 49 36

chevallieraiguebelle@gmail.com

## TRAITEUR

### Happy'Curien

Les Happy'curiens sont des traiteurs à l'écoute de vos envies, qui mettent la convivialité au cœur de leurs prestations. Ils s'adaptent à vos événements en travaillant des produits locaux et de saison.

80 Rue des Moulins - 73220 Epierre

Tél : 06 89 06 42 49

fabien@happy-curien.com

### Le Chaudron

Boucher, charcutier-traiteur. Possibilité de manger sur place des paninis faits maison.

57 Grande Rue - 73220 Val-d'Arc

Tél : 04 79 36 87 45

### Fromagerie de Val D'Arc

De la production à la vente de leurs produits, Fanny et Pierrick sont heureux de vous accueillir dans leur boutique.

38 Grande Rue - 73220 Val-d'Arc

Tél : 06 03 92 51

fromagerievaldarc@gmail.com

## PÉPINIÉRISTE

### Les Jardins du Val d'Arc

Espaces verts, paysage.

9 Route de Montgilbert - 73220 Val-d'Arc

Tél : 04 79 36 25 73 / 06 43 15 83 98

christin.roland@orange.fr

### Les Pépinières du Val d'Arc

Production en vente directe de :

Plants potagers, aromatiques, fleurs, arbres fruitiers et d'ornement, arbustes à fleurs et de haie, coupes de plantes.

Ouvert en saison de plantations du lundi au samedi

7 Route de Montgilbert - 73220 Val-d'Arc

Tél : 04 79 36 21 28

### Nature en Fleurs

Sylvie et Chantal passionnées de fleurs, vous accueillent avec plaisir dans leur boutique

2 Arue des Chevaliers de Malte - 73220 Val-d'Arc

Tél : 04 79 65 28 51 / 06 47 37 67 19

contact@natureenfleurs.fr

## PRÊT À PORTER

### Un Brin Rebelle

Prêt à porter féminin et masculin.

Vente en live tous les jeudis soir.

24 Grande Rue - 73220 Val-d'Arc

Tél : 06 50 61 57 31

alonsojosefina@yahoo.fr

### L'Eden des Femmes

Prêt à porter, bijoux et accessoires.

43-45 Grande Rue - 73220 Val-d'Arc

Tél : 06 51 99 90 68 / 06 44 84 66 19

neiruap@gmail.com

Facebook : L'Eden des femmes

## PHOTOGRAPHE

### Miroir de l'âme Photographie

Photographe documentaire spécialisée dans le reportage de mariage et de vie de famille.

12 la Blancherie - 73220 Val-d'Arc

Tél : 06 68 83 68 45

[mdla.photographie@gmail.com](mailto:mdla.photographie@gmail.com)

[www.miroir-de-l-ame-photographie.fr](http://www.miroir-de-l-ame-photographie.fr)

## ENTREPRISE DE NETTOYAGE

### Nickel Chrome

Le Grand Pic

73130 Saint-François-Longchamp

## OPTICIENNE

### La Lunetterie de Marion

26 Grande Rue - 73220 Val-d'Arc

Tél : 04 79 85 24 64

[contact@lalunetteriedemarion.fr](mailto:contact@lalunetteriedemarion.fr)

[www.lalunetteriedemarion.fr](http://www.lalunetteriedemarion.fr)

## RÉSEAU IMMOBILIER

### Capi France

#### Michèle Jeanson - Conseillère immobilier

Secteur Saint-Georges-d'Hurtières et ses environs.

Tél : 06 62 16 99 64

[michelejeanson@capifrance.fr](mailto:michelejeanson@capifrance.fr)

### Delphine Banse

Conseillère en immobilier

Secteur Val-d'Arc.

Tél : 06 87 54 57 75

[d.banse@meilleurconseil-immo.com](mailto:d.banse@meilleurconseil-immo.com)

## AGENCE IMMOBILIERE

### Alpic Immobilier

Agence immobilière - transaction - évaluation - gestion - vente et location.

62 Grande Rue - 73220 Val-d'Arc

Tél : 06 62 16 99 64

[michelejeanson@capifrance.fr](mailto:michelejeanson@capifrance.fr)



Une forte implication sur le territoire. Fort de ses valeurs de responsabilité et d'engagement social, le Crédit Mutuel est le partenaire des associations .

### CAISSE DE CRÉDIT MUTUEL DES 4 VALLÉES

102 Rue de la République

73200 ALBERTVILLE

[08891@creditmutuel.fr](mailto:08891@creditmutuel.fr)

04 79 31 56 88

Les mardis, mercredis et vendredis :

de 08h25 à 12h05 et de 13h20 à 17h35

Le jeudi de 9h20 à 12h05 et de 13h20 à 17h35

Le samedi de 08h10 à 12h

Il accompagne les besoins d'un secteur qui joue un rôle fondamental dans le renforcement du lien social et la mise en place de solidarités nouvelles.

### CAISSE DE CRÉDIT MUTUEL DE MAURIENNE

20 Rue Duroz

73300 SAINT-JEAN-DE-MAURIENNE

[08894@creditmutuel.fr](mailto:08894@creditmutuel.fr)

04 79 05 50 00

Le mardi de 8h30 à 12h30 et de 14h30 à 17h30

Du mercredi au vendredi :

de 08h30 à 12h30 et de 13h30 à 17h30

Le samedi : 08h30-12h



Distributeur de billets  
Guichet automatique  
Borne de dépôt et retrait monnaie  
Equipements spéciaux pour des personnes déficientes visuelles et pour fonction sans contact



# A associations partenaires

## ANIMATION POUR TOUS

### 3 P'tits Cailloux - Centre Social & antenne France Services

Activités variées :

- Famille : sorties, visites, échanges sur la parentalité.
  - Pour les 0-3 ans et leurs parents : lieu d'accueil enfants parents itinérant «La Roull'Hotte»
  - 4-17 ans : accueil de loisirs les mercredis et vacances
  - 18-25 ans : accompagnement de projets
  - plus de 60 ans : ateliers, balades confort
  - Pour tous : France Services, cours de français et d'informatique, sorties culturelles, cinéma, spectacles. Jardin ouvert
- 8 allée du Château  
73220 Val-d'Arc  
Tél : 04 79 36 37 27  
ecrire@cs3pc.fr  
<https://3ptitscailloux.fr/>

## SPORT - LOISIRS

### Compagnie de l'Arc

Pratique du tir à l'Arc : initiation, loisir, compétition. Salle extérieure.  
Tél : 07 78 38 02 39  
[contact@arc-argentine.fr](mailto:contact@arc-argentine.fr)  
[www.arc-argentine.fr](http://www.arc-argentine.fr)

### AAPPMA La Chambre-Aiguebelle

L'amicale des Pêcheurs de l'Arc Suivi et protection du milieu aquatique.  
73130 La Chambre  
Tél : 06 60 29 10 24  
[www.cartedepeche.fr](http://www.cartedepeche.fr)  
46

### Association des Pêcheurs de L'étang de la Corbière

73220 Saint-Pierre-de-Belleville  
Tél : 06 45 53 67 19  
[glbrtdsn@gmail.com](mailto:glbrtdsn@gmail.com)

### KRAV MAGA

Self défense accessible à tous  
[kravmagasavoie@gmail.com](mailto:kravmagasavoie@gmail.com)  
Tél : 07 67 69 77 67

### Lac Noir Evènements

Organisation du Trail du Lac Noir de Montsapey.  
Tél : 06 51 39 74 93

### Les Bûcherons des 2 Savoie

Club de Bûcheronnage sportif.  
Tél : 06 50 88 45 79  
[lbd2savoie@gmail.com](mailto:lbd2savoie@gmail.com)

### Sport Epierre Loisirs

[sport.epierreloisir@gmail.com](mailto:sport.epierreloisir@gmail.com)  
Tél : 06.60.59.69.72

### Bike Club du Grand Arc

Ecole de VTT pour enfants à partir de 6 ans et adultes à Saint-Georges-d'Hurtières.  
Tél : 06 52 46 71 62  
[bikeclubdugrandarc@gmail.com](mailto:bikeclubdugrandarc@gmail.com)

### Boules de Charbonnière

Faire connaître le sport «boule» sur le canton  
73220 Pré de Foire - Val-d'Arc  
[renedigne@wanadoo.fr](mailto:renedigne@wanadoo.fr)

### Section Cynophile d'Aiton

Tél : 06 72 12 45 89  
[aitonsc@gmail.com](mailto:aitonsc@gmail.com)  
<https://www.aiton-sc.fr/>

### UCA Football

Union sportive d'Aiguebelle  
[chrdesbiolles@free.fr](mailto:chrdesbiolles@free.fr)  
Tél : 07 69 17 57 64  
[uscaiguebelle.footeo.com](http://uscaiguebelle.footeo.com)

### Mont-Alpes CrossTraining

Salle des fêtes  
73220 Aiton  
Tél : 06 58 77 60 75  
[montalp.cp.aiton@gmail.com](mailto:montalp.cp.aiton@gmail.com)

### Aix Maurienne Savoie Basket

Tél : 06 15 33 43 44  
[contact@amsb-asso.fr](mailto:contact@amsb-asso.fr)  
[amsb-asso.fr/entraitements](http://amsb-asso.fr/entraitements)

## FETES - ANIMATIONS

### Association Décapadiot

Festival de musique  
[info@decapadiot.com](mailto:info@decapadiot.com)  
[www.decapadiot.com](http://www.decapadiot.com)

### Comité des Fêtes de Montsapey

Tél : 06 46 44 18 74  
[cdf.montsapey@gmail.com](mailto:cdf.montsapey@gmail.com)

### Comité des Fêtes de Montgilbert

[comitedesfetesdemontgilbert@gmail.com](mailto:comitedesfetesdemontgilbert@gmail.com)  
Tél : 06 25 73 18 92

### Comité des Fêtes d'Argentine

Tél : 06 64 90 19 66  
[cdf.argentine@gmail.com](mailto:cdf.argentine@gmail.com)

### **Comité des Fêtes de Bonvillaret**

mairie-bonvillaret@wanadoo.fr

### **Comité des Fêtes de Saint-Alban-d'Hurtières**

Tél : 06 87 16 90 09

dominique.martin73@gmail.com

### **Comité des Fêtes d'Aiton**

Tél : 06 22 36 41 29

comitedesfetesdaiton@gmail.com

### **Comité des fêtes de Saint-Pierre-de-Belleville**

Tél : 06 23 92 12 44

lynmary\_b@yahoo.fr

### **Sou des écoles d'Aiguebelle**

le.sou.aiguebelle@gmail.com

### **Sou des écoles d'Aiton**

Tél : 06 32 36 71 14

soudecolesaiton@laposte.net

### **Sou des écoles des Hurtières**

soudecolesdeshurtieres@gmail.com

Tél : 06 69 54 85 00

### **Sou des écoles d'Argentine**

Tél : 06 84 35 65 10

sdeargentine73@gmail.com

### **Echo de Charbonnières**

#### **Orchestre de l'école de Musique**

Tél : 06 83 23 74 09

### **Comité des Fêtes de Val-d'Arc**

comitedesfetesvaldarc@gmail.com

### **Comité des Fêtes d'Épierre**

Tél : 06 76 72 62 66

### **UCA d'Aiguebelle (Union des Commerçants)**

Dynamiser et renforcer l'attractivité des commerces et entreprises artisanales de Porte de Maurienne en proposant des animations conviviales, événements festifs et temps d'échange.

uca.portedemaurienne@outlook.com

### **CARITATIVE-SOLIDARITE**

#### **FNATH**

Association des accidentés de la vie, soutien aux personnes handicapées.

Tél : 04 79 36 11 35

a.achard73@free.fr

#### **Don du sang**

Foyer rural - 73220 Val-D'Arc  
<https://dondesang.efs.sante.fr/>

### **CULTURE - PATRIMOINE**

#### **Ecomusée des Hurtières**

Promotion du patrimoine, du savoir-faire et des artistes locaux.  
10 Place du 14 mars 1944  
73220 Saint-Georges-d'Hurtières  
Tel : 06 11 99 55 66

ecomusee73220@gmail.com

#### **Groupe des Hurtières**

Organisation d'un spectacle  
Tél : 06 76 41 60 48

### **Club Hurtibelle**

Activités intergénérationnelles.

Saint-Alban-d'Hurtières

Tél : 06 87 16 90 09

dominique.martin73@gmail.com

### **Les amis du four à pain**

73220 Saint-Georges-d'Hurtières

lesamisdufourapain73@

gmail.com

### **Argentine autrefois pour demain**

Tél : 06 11 76 23 83

argentine.autrefoispourdemain@gmail.com

### **Chorale Is'Arc - Aiton**

Tél : 06 88 98 78 09

### **Sauvegarde du patrimoine d'Épierre**

Rdv tous les 1<sup>er</sup> samedi du mois de 9h à 12h.

Mairie d'Épierre

Tél : 06 71 13 73 40

delean.thierry@orange.fr

### **Montsapey Avenir et Patrimoine**

Valorisation du patrimoine du village.

Tél : 04 79 36 27 60

montsapeyap@gmail.com

### **Club des aînés d'Argentine**

Tél : 06 73 83 51 44

je.soulard@wanadoo.fr

### **Association Anim&Part'âge**

Aiton

asso-animetpartage@hotmail.com

# Infos pratiques

## **COMMUNAUTÉ DE COMMUNES**

73 Grande Rue - VAL-D'ARC

[www.portedemaurienne.eu](http://www.portedemaurienne.eu)

Horaires d'ouverture :

Du lundi au vendredi  
de 8h à 12h et de 14h à 17h

Services administratifs ; fournitures  
scolaires collège, conseil architecte  
CAUE ; taxe de séjour.

Tél : 04 79 44 31 61

[communautecommunes@portedemaurienne.eu](mailto:communautecommunes@portedemaurienne.eu)

Service assainissement non collectif  
(SPANC)

Tél : 06 66 35 33 30

[assainissement@portedemaurienne.eu](mailto:assainissement@portedemaurienne.eu)

France Rénov' : permanence bimestrielle  
d'un conseiller en rénovation énergétique  
de l'Asder.

Tél : 04 56 11 99 00 - [info@faire73.fr](mailto:info@faire73.fr)

Service Culture et Bibliothèque :  
[culture@portedemaurienne.eu](mailto:culture@portedemaurienne.eu)

## **MAIRIES**

Val-d'Arc - Aiguebelle : 04 79 36 20 25

Aiton : 04 79 36 24 68

Argentine : 04 79 36 23 11

Bonvillaret : 04 79 36 34 08

Épierre : 04 79 36 10 91

Montgilbert : 04 79 36 35 70

Montsapey : 04 79 36 23 52

Val-d'Arc- Randens : 04 79 36 21 13

Saint-Alban-d'Hurtières : 04 79 36 12 03

Saint-Georges-d'Hurtières : 04 79 36 12 08

Saint-Léger : 04 79 36 10 27

Saint-Pierre-de-Belleville : 04 79 36 12 46

## **ÉTABLISSEMENT D'ÉDUCATION ARTISTIQUE**

6 Allée du château - 73220 VAL D'ARC

Tél : 04 79 75 41 68

[eea.portedemaurienne@maurienne.fr](mailto:eea.portedemaurienne@maurienne.fr)

## **CRÈCHE MULTI-ACCUEIL L'ENFANT DO**

Parc Rochette - 4 Allée du Château  
73220 VAL D'ARC

Tél : 04 79 75 41 87

Du lundi au vendredi de 7h30 à 18h20  
[garderie@portedemaurienne.eu](mailto:garderie@portedemaurienne.eu)

## **RESEAU DES BIBLIOTHEQUES**

### **Médiathèque de Val d'Arc**

6 Allée du Château 73220 - VAL D'ARC

Tél : 04 79 96 94 23

[mediatheque@valdarc.fr](mailto:mediatheque@valdarc.fr)

Mercredi 9h - 12h30 et 13h30 - 17h30

Jeudi 16h - 18h

Vendredi et samedi 14h30 - 18h

### **Bibliothèque d'Argentine**

3308 RD072 - ARGENTINE

Tél : 04 79 44 85 56

[argentine.biblio@gmail.com](mailto:argentine.biblio@gmail.com)

Mercredi de 16h - 18h

### **Bibliothèque d'Épierre**

185 Rue de La Mairie - EPIERRE

Tél : 04 79 36 10 91

Jeudi 15h - 18h30

### **Bibliothèque d'Aiton**

128 Route de la Ruaz - AITON

Tél : 04 79 36 35 94

[bibliotheque@aiton.fr](mailto:bibliotheque@aiton.fr)

Lundi : 16h30 - 19h

Mercredi : 14h - 19h

### **Bibliothèque des Hurtières**

225 Route du Reposet

ST-GEORGES-D'HURTIERES

Tél : 09 67 12 35 96

[bibliothequedeshurtieres@orange.fr](mailto:bibliothequedeshurtieres@orange.fr)

Lundi : 16h-18h

Samedi : 10h-12h.

# MAISON DE SANTÉ

Une MSP Multisite regroupant  
plusieurs professionnels  
répartis sur plusieurs lieux.

12 a rue des jardins  
73220 VAL D'ARC

## MÉDECINS

Dr Nathalie NATURALE  
Dr Jean-Bastien BOUVIER  
Dr Carole PACCARD  
Tél : 04 79 36 25 80

## SAGE FEMME

Christine LOPES BRIAUMONT  
Tél : 06 62 21 38 80

## DENTISTE

Vasil PINZARU  
Tél : 04 79 26 21 38

## INFIRMIERS

Sylviane DIMIER  
Nathalie TARDY BOUCHEZ  
Marie BILLARD HERVATIN  
Tél : 06 87 48 91 97

## KINÉSITHÉRAPEUTES

Dorota CICHONSKA  
Katarzyna DRAUS  
Anne GERBIER  
06 15 58 93 81

## PSYCHOLOGUE

Cloé ETOURNAU  
Tél : 06 26 57 77 79

## ORTOPHONISTE

Cyrielle MANETTI  
Tél : 06 61 03 81 05

## PÉDICURE-PODOLOGUE

Laurence FERRAN  
Tél : 07 89 35 22 05

## CABINET DE KINÉSITHÉRAPIE

35 Route de la Corbière  
Tél : 06 24 04 67 70  
Thimothée DERRIER  
Atsman SAIDI  
Mishka TITO

## PHARMACIES

Pharmacie du Grand Arc  
36 Grande Rue  
73220 VAL-D'ARC  
Tél : 04 79 36 21 81

Pharmacie de la Lauzière  
140 Rue de la Lauzière  
73220 EPIERRE  
Tél : 04 79 36 15 49

## VÉTÉRINAIRE

Cabinet Vétérinaire du Grand  
Arc  
87 Grande Rue  
73220 VAL-D'ARC  
Tél : 04 79 72 56 52

## SERVICES RELIGIEUX

Paroisse Saint-Christophe  
Tél : 09 66 87 21 73

## SIAEP

Service de gestion de l'eau  
potable et de l'assainissement  
collectif.  
Tél : 04 79 65 28 26

## DÉCHETTERIES

**BONVILLARET :**  
mardi, mercredi, samedi :  
14h-17h  
vendredi : 9h-12h

## SAINT-LÉGER :

jeudi : 14h-17h  
samedi : 9h-12h

## CENTRE SOCIO CULTUREL

### 3 P'TITS CAILLOUX & ANTENNE FRANCE SERVICES

3 P'tits Cailloux  
8 Allée du Château  
73220 VAL-D'ARC  
Tél : 04 79 36 37 27  
<https://3ptitscailloux.fr/>  
ecrire@cs3pc.fr  
Lundi 13h30 - 17h30  
Mardi 9h - 12h  
Mercredi et Jeudi :  
9h - 12h 13h30 - 17h30  
Vendredi 9h - 12h

## RELAIS PETITE ENFANCE

Bâtiment Le Cairn  
8 Allée du Château  
73220 VAL-D'ARC  
Tél : 04 79 68 95 71  
[ram@portedemaurienne.eu](mailto:ram@portedemaurienne.eu)

## LES JOURS DE MARCHÉS

Aigubelle : mardi matin  
La Chambre : jeudi matin  
Saint-Jean-de-Maurienne :  
samedi matin

## AIRE DE CAMPING-CAR

Aire municipale de service  
pour camping-car  
Place du Champ de Foire  
VAL-D'ARC  
Tél. : 04 79 36 20 25  
Services :  
eau propre, vidange cassette,  
vidange eaux usées, 2 € (en  
vente à l'Office de Tourisme et  
Intermarché contact).  
Parking gratuit.

# **E**XCURSIONS et VOYAGES 2026

## **MARCHÉ DE PINEROLO**

Samedis 9 mai - 4 juillet - 29 août et 10 octobre

## **MARCHÉ DE TURIN**

Samedis 18 avril - 27 juin – 25 juillet - 12 septembre et 17 octobre

## **SORTIE SURPRISE**

Samedis 2 mai – 11 juillet – 26 septembre et 31 octobre

## **FÊTE DES TULIPES A MORGES**

Samedi 25 avril

## **ANNECY EN LIBERTÉ**

Mercredis 9 et 23 juillet - 6 et 27 août

## **LA SALETTE**

Jeudi 16 juillet

## **FÊTE DU LAC D'ANNECY À BORD D'UN BATEAU**

Samedi 1er août

## **FÊTE DE LA SALADELLE STE MARIES DE LA MER**

Samedi 5 septembre

## **805<sup>ème</sup> FOIRE D'AUTOMNE DE BEAUCROISSANT**

Dimanche 13 septembre

## **LE « BEAUJOLAIS NOUVEAU EST ARRIVÉ »**

Samedi 21 novembre

## **FÊTE DES LUMIÈRES À LYON**

Samedi 05 décembre

## **SORTIE SURPRISE DE NOËL**

Samedi 12 décembre



# PULLMAN SAVOYARD

VL – MINIBUS – AUTOCARS GT (8 A 63 PLACES)



FRANCE ET ETRANGER

ZA PORTE DE MAURIENNE  
LA POUILLE – 14 RD 1006  
73220 VAL D'ARC



[www.autocars-pullman-savo-yard.fr](http://www.autocars-pullman-savo-yard.fr)



04.79.50.70.00  
06.03.86.08.54



[pullmansavo-yard@orange.fr](mailto:pullmansavo-yard@orange.fr)

## LES CINQ TERRES

(3 jours / 2 nuits)

Du 27 AU 29 avril

## SPLENDEURS DES DOLOMITES

(5 jours / 4 nuits)

Du 2 au 6 juin

## ETERNELLE ALSACE

(5 Jours / 4 Nuits)

Du 8 au 12 juin

## FÊTE DE LA CHATAÎGNE ET DE LA TRUFFE EN ITALIE

(3 Jours / 2 Nuits)

Octobre 2026

## COSTA BRAVA

(5 jours / 4 nuits)

Octobre 2026

## MARCHES DE NOËL EN ALSACE

(3 jours / 2 nuits)

Décembre 2026

## NOËL EN PROVENCE

(3 jours / 2 nuits)

Décembre 2026

## CARNAVAL DE VIAREGGIO

### A CONFIRMER

(3 jours / 2 nuits)

Février 2027





**En route pour l'Italie,  
l'abonnement qui change la route**

La traversée  
du tunnel du Fréjus  
avec l'abonnement  
**8 passages**  
valable 2 ans  
**Véhicule classe 1**

**21,81 €\***

\* Tarif 2026 - Abonnement 8 passages : 174,50 €

Informations service relations clientèle : 04 79 20 26 16 • [www.sftrf.fr](http://www.sftrf.fr) •

EXPLORE MAURIENNE  
**porte de  
maurienne**



Communauté de Communes

**PORTE DE  
MAURIENNE**



**75 Grande Rue - 73220 Val-d'Arc**  
**contact@explore-maurienne.com**  
**www.portedemaurienne-tourisme.com**  
**Tél : 04 79 36 29 24**

Suivez-nous :

